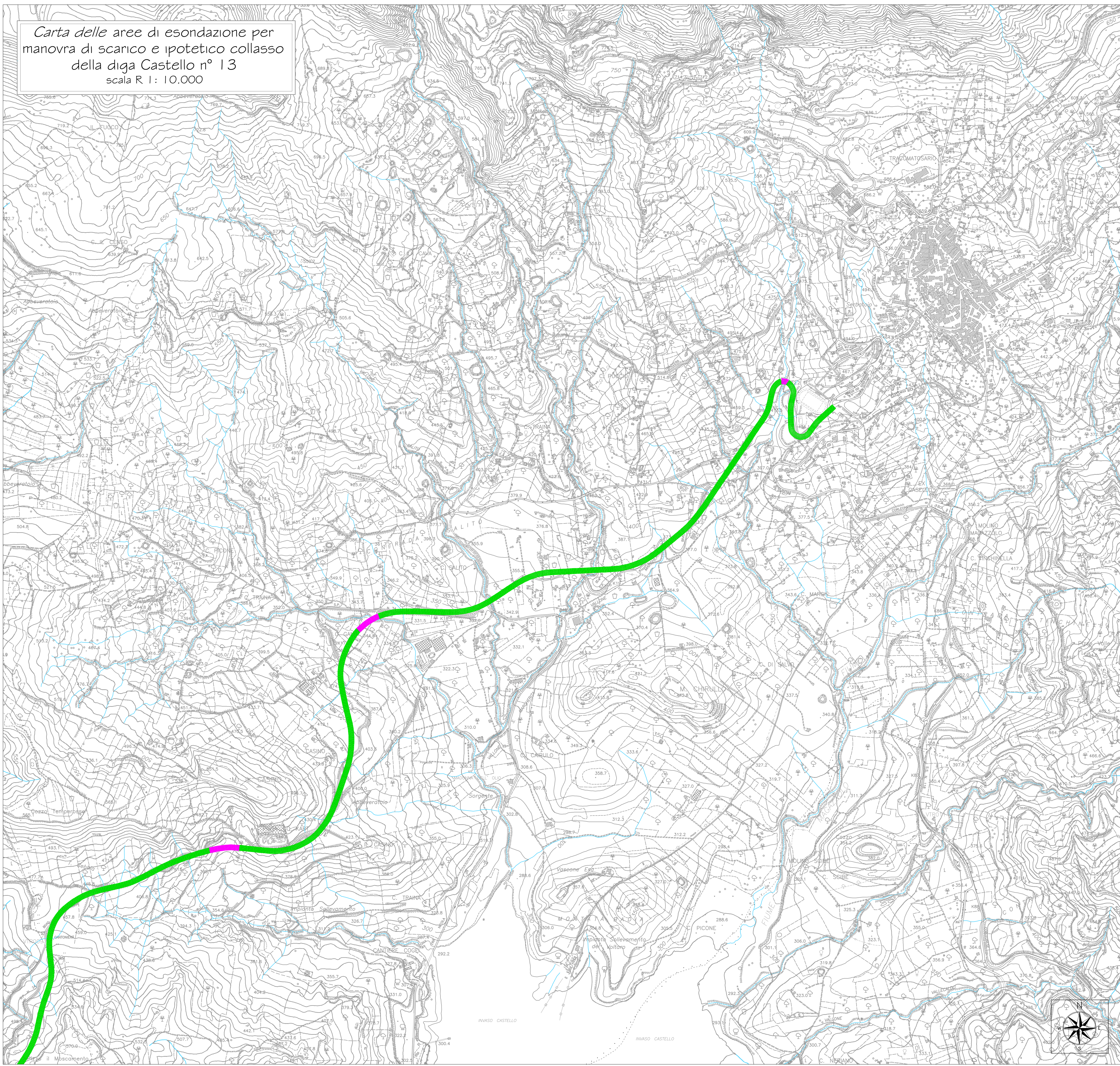


Carta delle aree di esondazione per
manovra di scarico e ipotetico collasso
della diga Castello n° 13
scala R 1 : 10.000



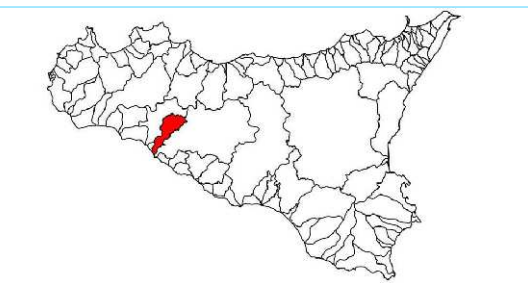
Regione Siciliana
Assessorato Territorio e Ambiente

DIPARTIMENTO DEL TERRITORIO E AMBIENTE
Servizio 4 "ASSETTO DEL TERRITORIO E DIFESA DEL SUOLO"

Piano Stralcio di Bacino per l'Assetto Idrogeologico (P.A.I.)

(ART.1 D.L. 180/98 convertito con modifiche con la L.267/99 s.m.s.)

Bacino Idrografico del Fiume Magazzolo (062)
e area territoriale
tra i Bacini del F. Platani e del F. Magazzolo

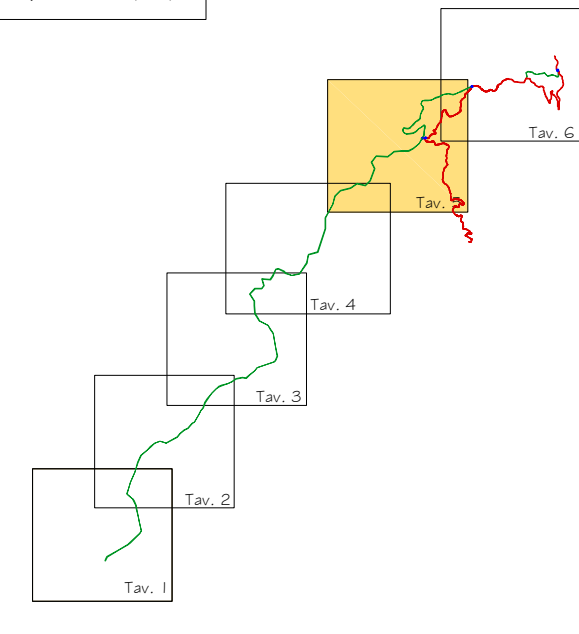


CARTA DELLE AREE DI ESONDAZIONE PER MANOVRA DI SCARICO E IPOTETICO COLLASSO DELLA DIGA CASTELLO N°13

L
E
G
E
N
D
A

- area di esondazione per collasso dello sbarramento di ritenuta
- Area di esondazione per manovra di scarico
- Tracciato stradale in rilevato e/o scavo
- Tracciato stradale su viadotto
- Limiti Comunali

Quadro Unione



REGIONE SICILIANA

PROVINCIA REGIONALE DI AGRIGENTO Settore Viabilità Nord Occidentale

Lavori per il collegamento tra la S.S.189 - S.S.118 - S.S.115
a servizio dei comuni della montagna
"Strada Mare-Monti" tratto S.S. 115 - S.S.118

PROGETTO PRELIMINARE

ALLEGATO N°

5.7.5

OGGETTO: STUDIO INQUADRAMENTO TERRITORIALE ED AMBIENTALE

Carta delle aree di esondazione per manovra di scarico e
ipotetico collasso della diga Castello n°13

Il Progettista

F.to Ing. Giuseppe Carlino

Il Responsabile Unico
del Procedimento

F.to Ing. Gaetano Gucciardo

Elaborazione:

Kappa Progetti F.Ili Carlino



Delta Ingegneria s.r.l.