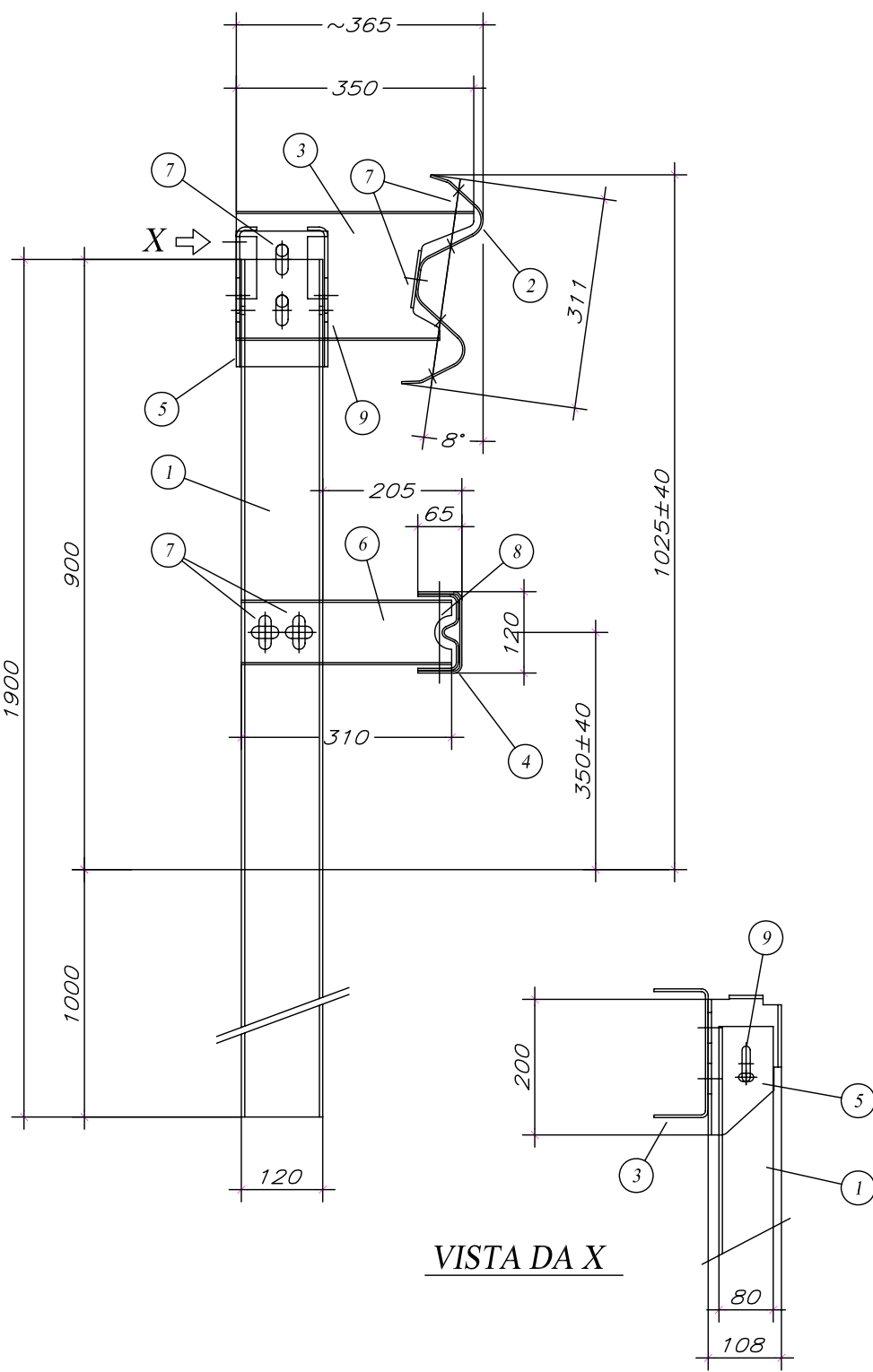
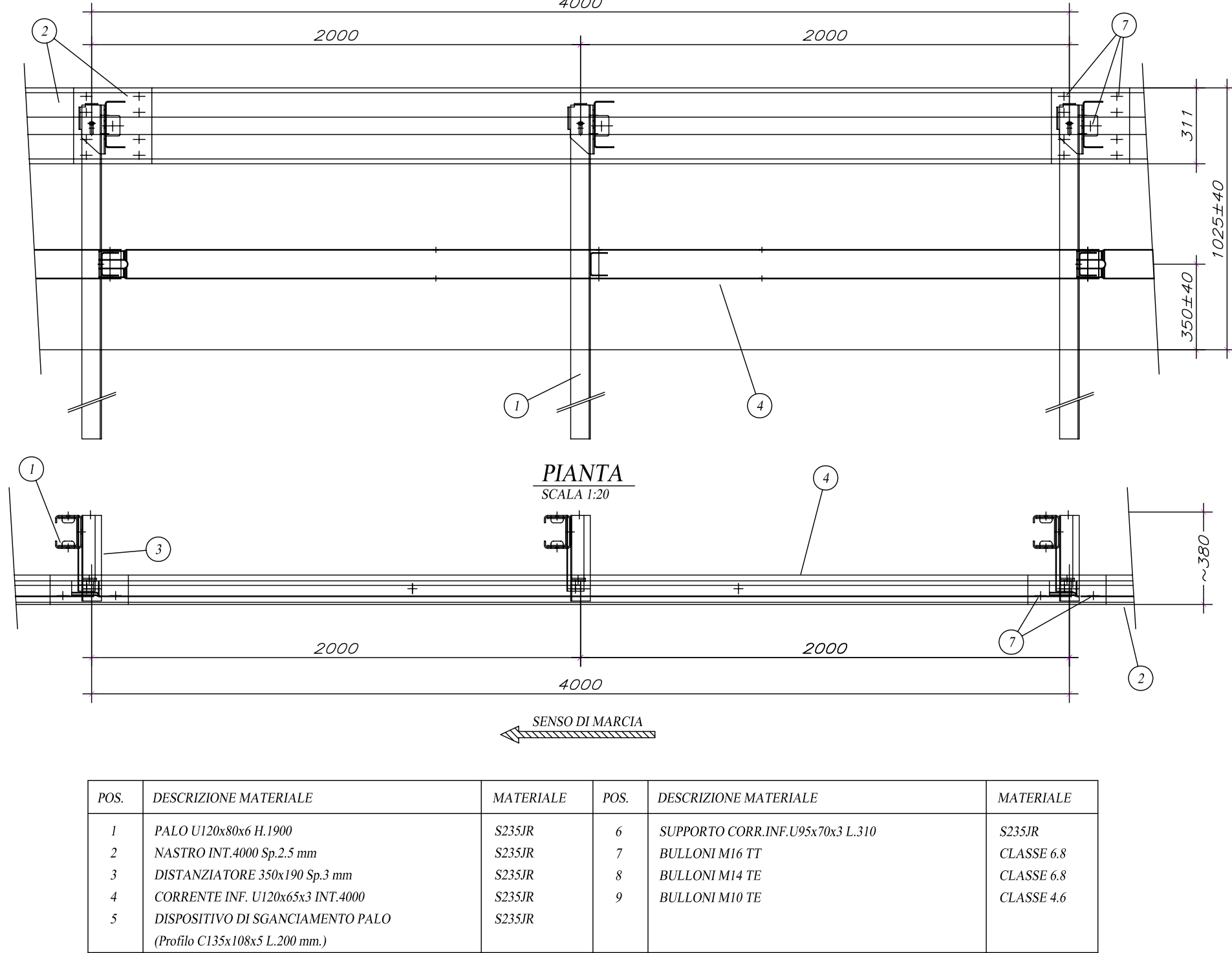


BARRIERA BORDO RILEVATO DI CLASSE H1

SEZIONE TRASVERSALE  
SCALA 1:10



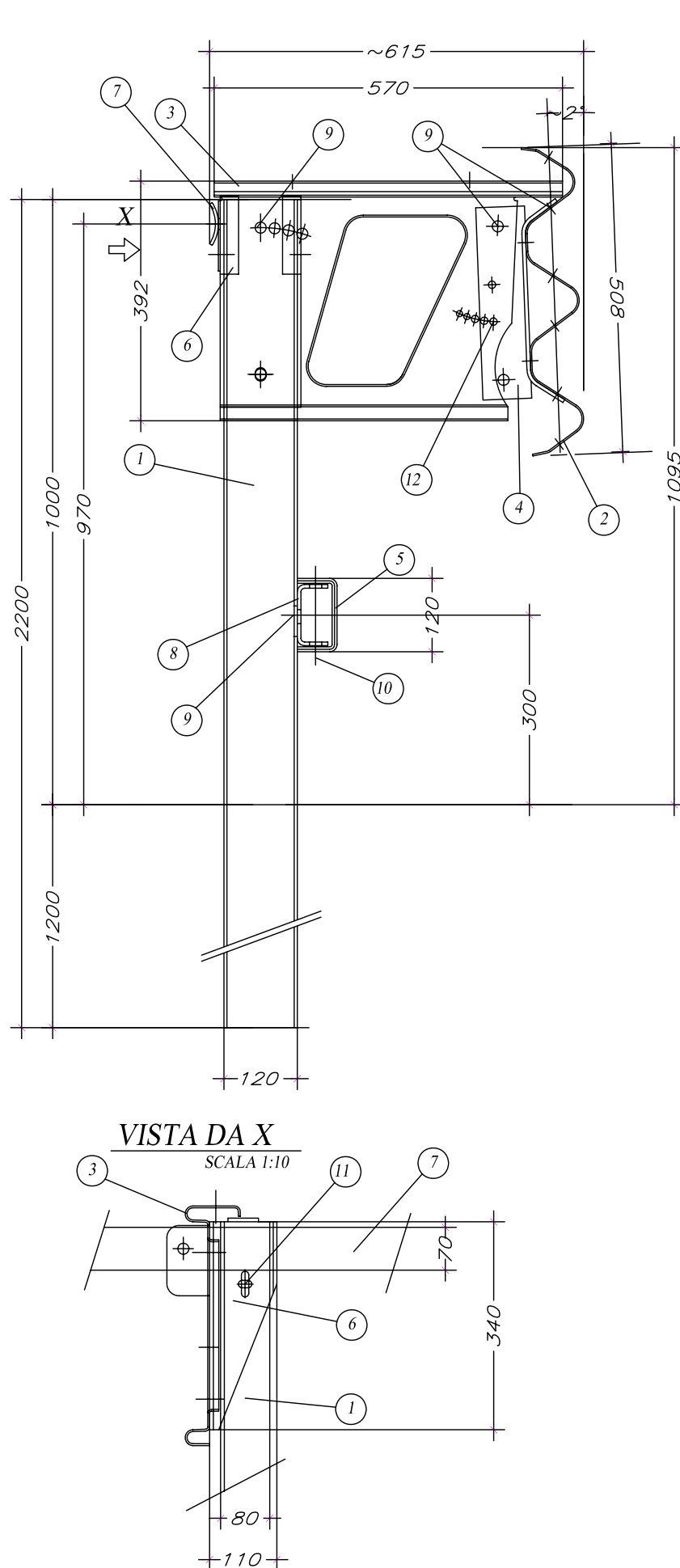
PROSPETTO TIPO  
SCALA 1:20



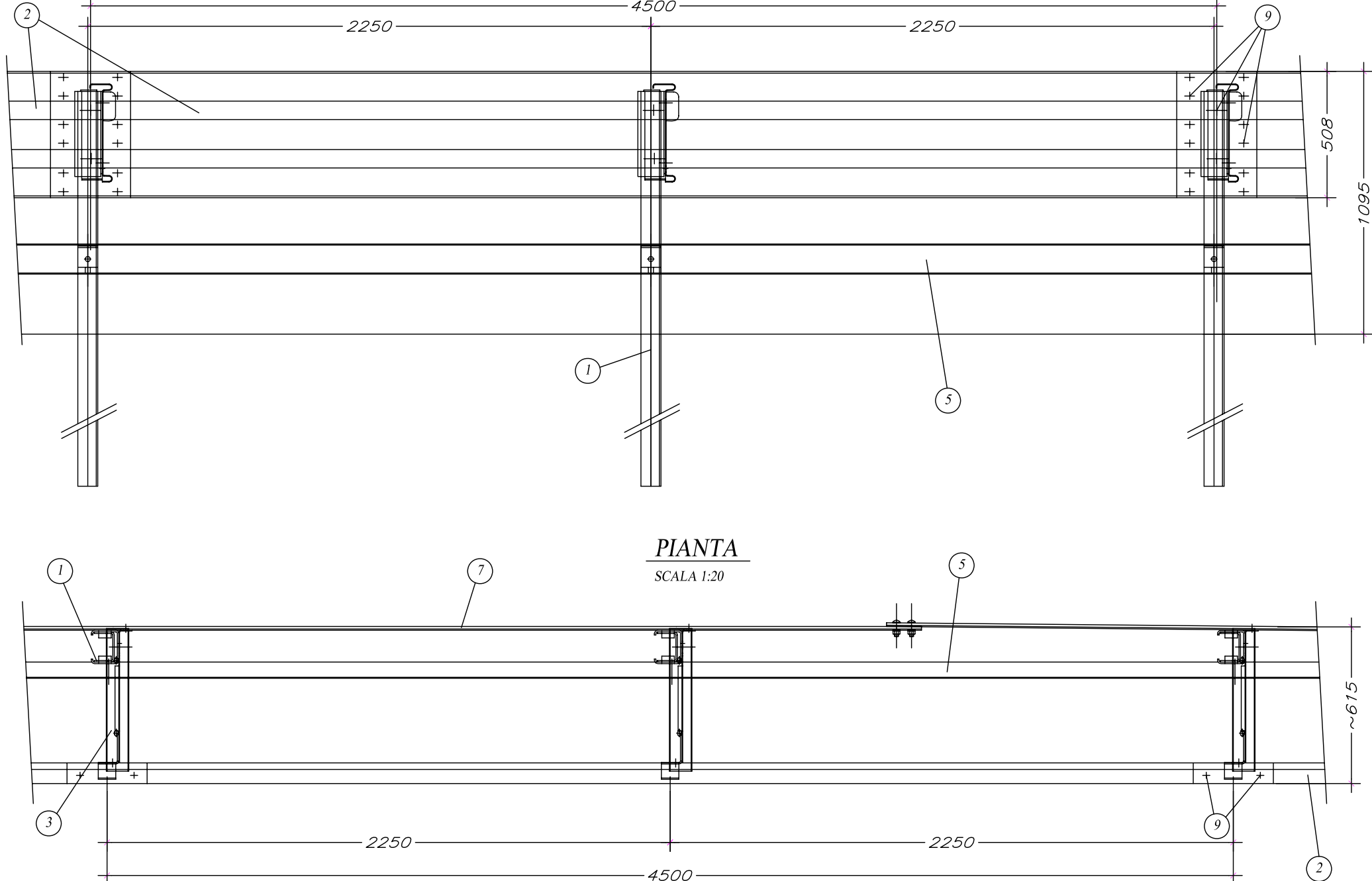
POS.	DESCRIZIONE MATERIALE	MATERIALE	POS.	DESCRIZIONE MATERIALE	MATERIALE
1	PALO U120x80x6 H.1900	S235JR	6	SUPPORTO CORR.INT.1095x70x1 L.310	S235JR
2	NASTRO INT.400x9x2,5 mm	S235JR	7	BULLONI M10 TT	CLASSE 6.8
3	DISTANZIATORE 350x190 Sp.3 mm	S235JR	8	BULLONI M14 TE	CLASSE 6.8
4	CORRENTE INF. U120x63x3 INT.400	S235JR	9	BULLONI M10 TE	CLASSE 4.6
5	DISPOSITIVO DI SGANCIAMENTO PALO (Pneid. C135x100x1 L.200 mm.)	S235JR			

BARRIERA BORDO RILEVATO DI CLASSE H2

SEZIONE TRASVERSALE  
SCALA 1:10



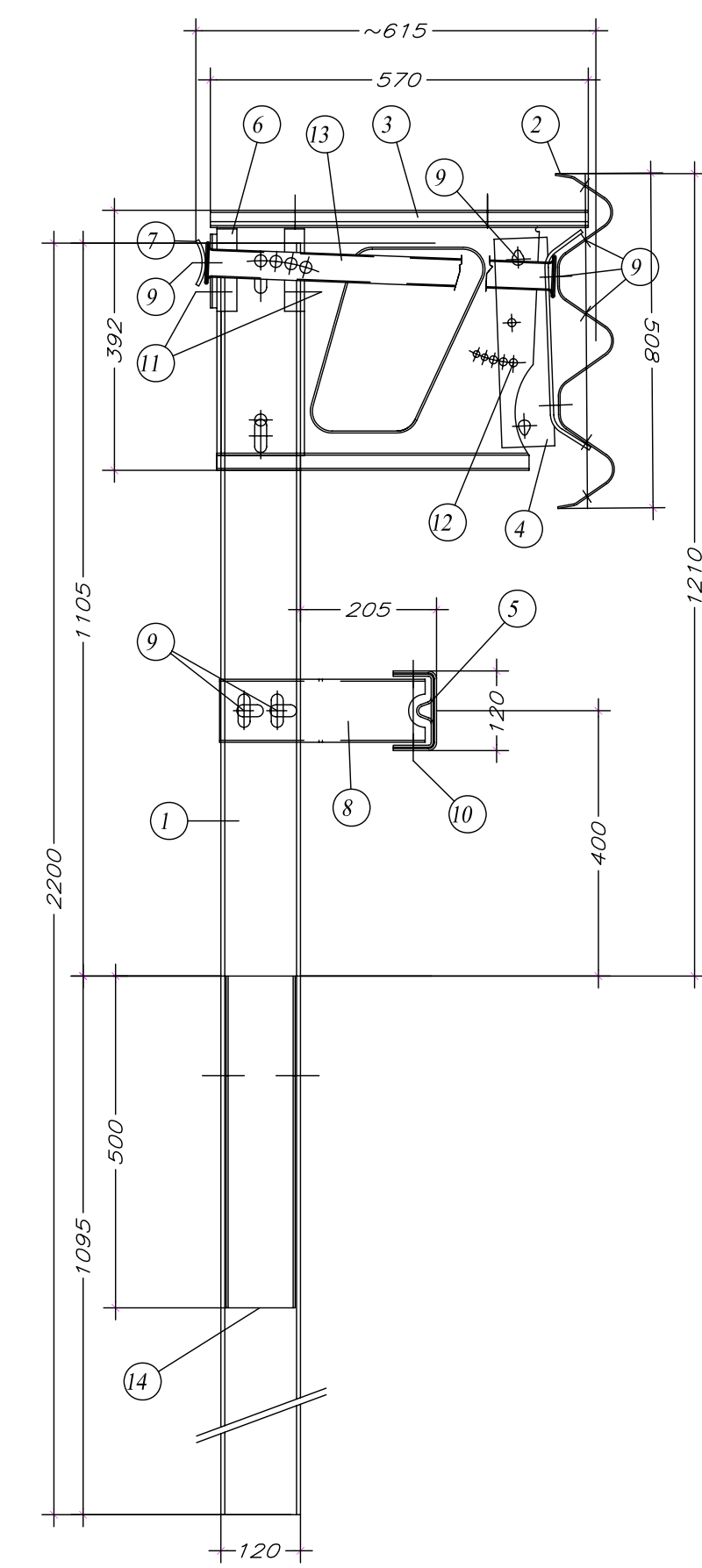
PROSPETTO TIPO  
SCALA 1:20



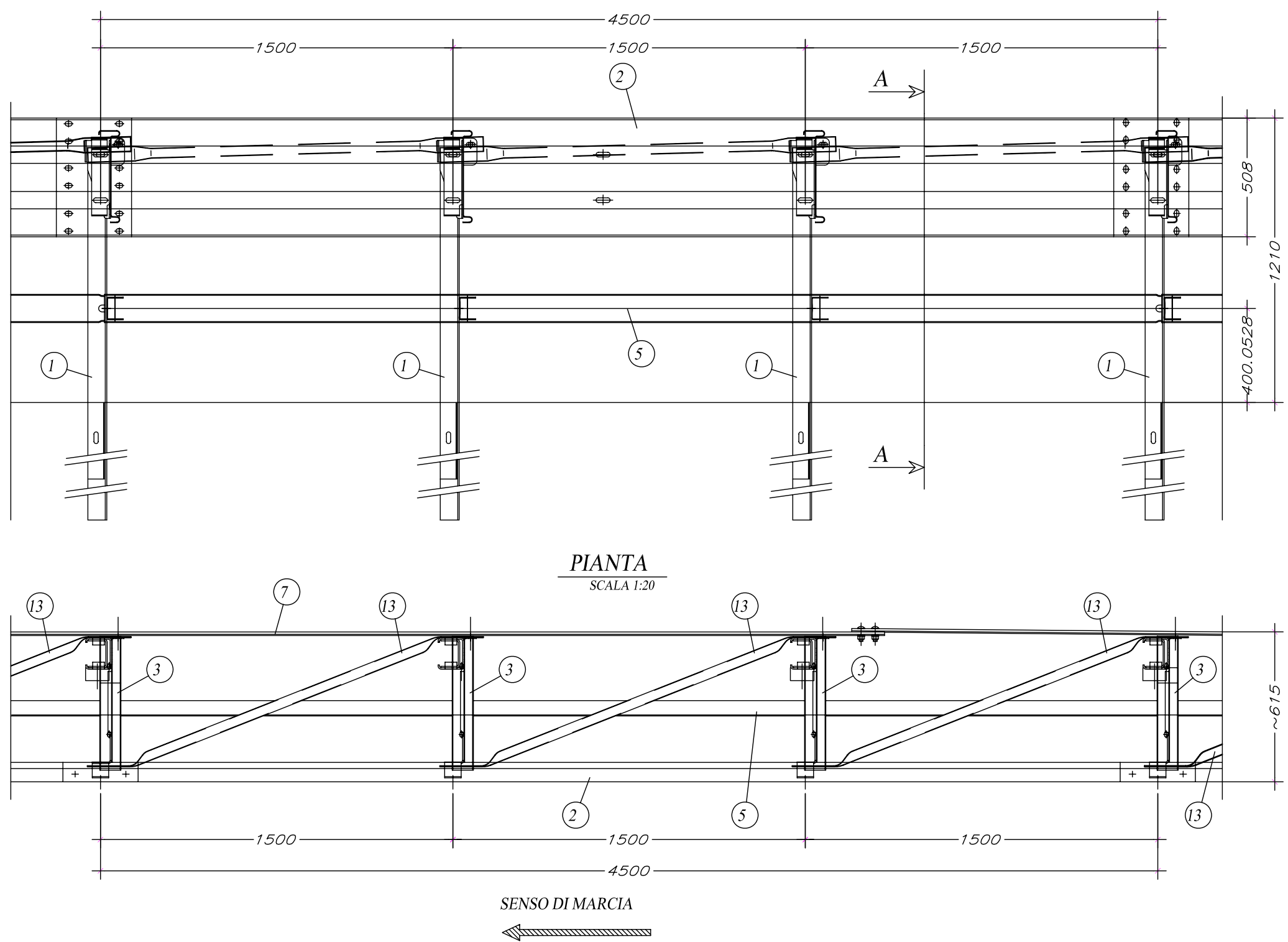
POS.	DESCRIZIONE MATERIALE	MATERIALE
1	PALO U120x80x5 H-2200 mm	S235JR
2	"6x" NASTRO INT.400 Sp.2,5 mm	S235JR
3	"6x" DISTANZIATORE 370x202 Sp.3 mm	S235JR
4	"6x" DISSIPATORE DI ENERGIA Sp.5 mm	S235JR
5	"6x" CORR. INF. U120x63x4 INT.400 mm	S235JR
6	"6x" CUSCINETTO L.340 mm DISPOSITIVO DI SGANCIAMENTO PALO	S235JR
7	"6x" PIATTO SAGOMATO 70x51x460 mm	S235JR
8	"6x" CORONA S3 L-100 mm	S235JR
9	BULLONI M10 CLASSE 4.6	CLASSE 6.8
10	BULLONI M14 CLASSE 6.8	CLASSE 6.8
11	BULLONI M10 CLASSE 4.6	CLASSE 4.6
12	BULLONI M10 CLASSE 8.8	CLASSE 8.8

BARRIERA BORDO RILEVATO DI CLASSE H3

SEZIONE TRASVERSALE  
SCALA 1:10



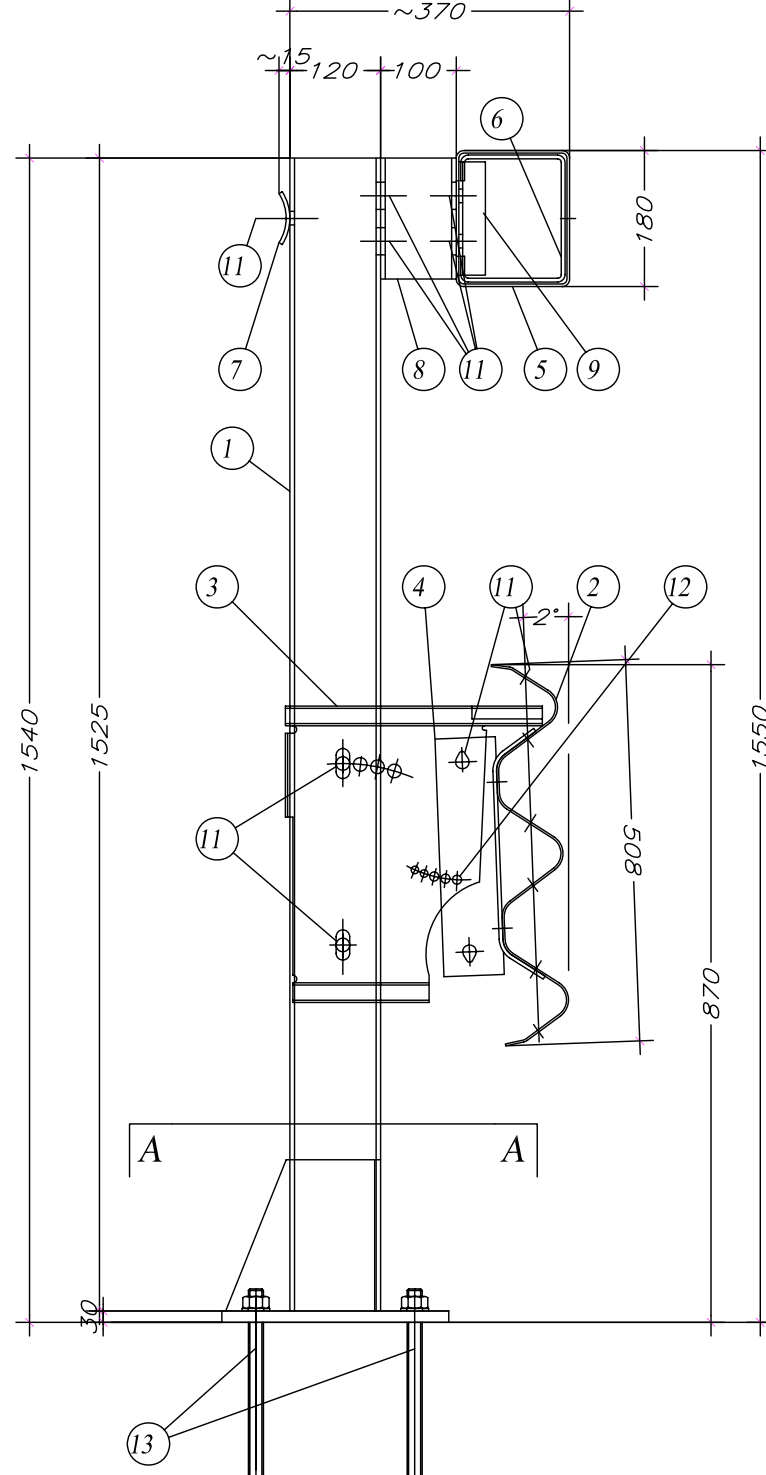
PROSPETTO TIPO  
SCALA 1:20



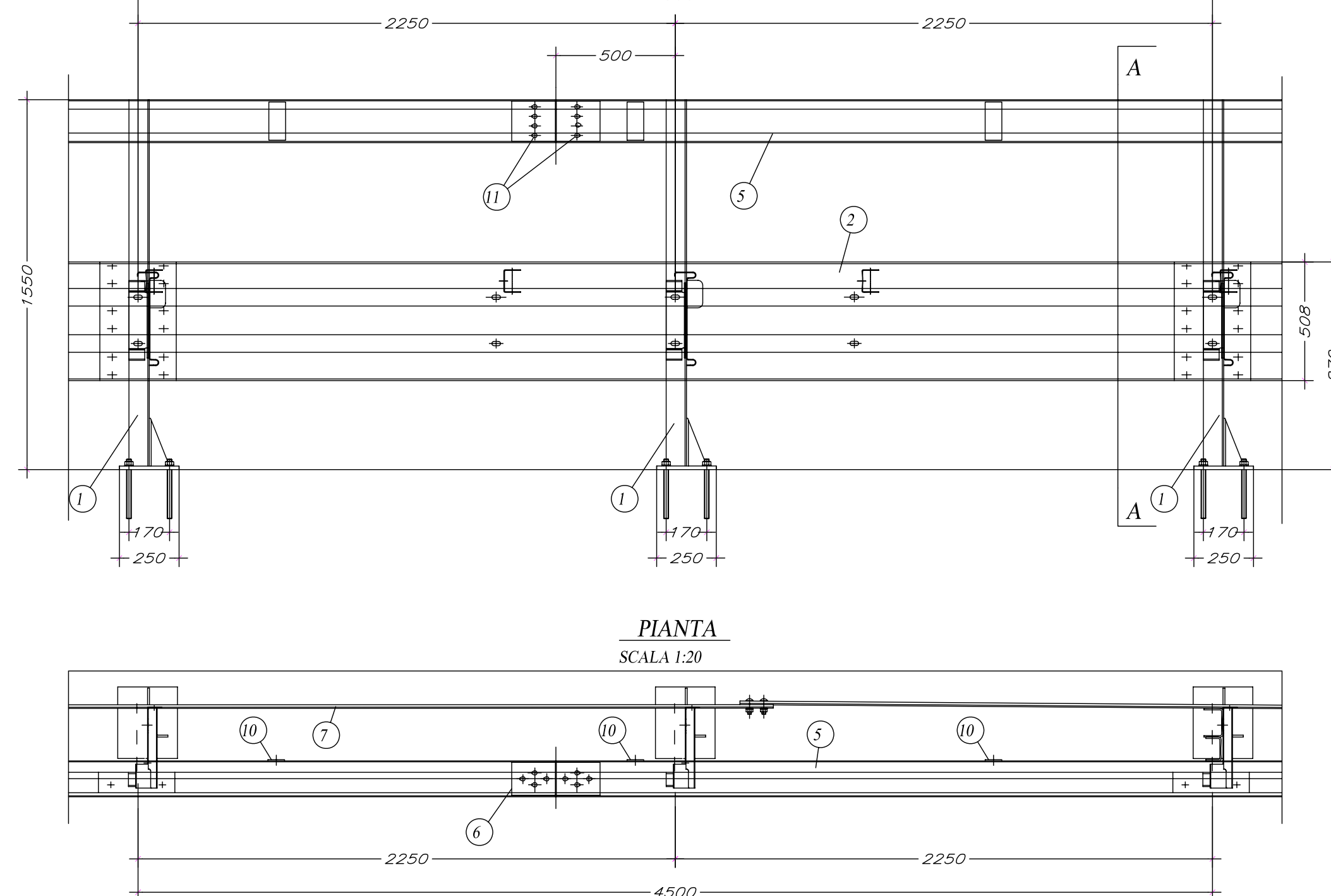
SENSO DI MARCIA  
←

BARRIERA BORDO PONTE DI CLASSE H2

SEZIONE TRASVERSALE  
SCALA 1:10



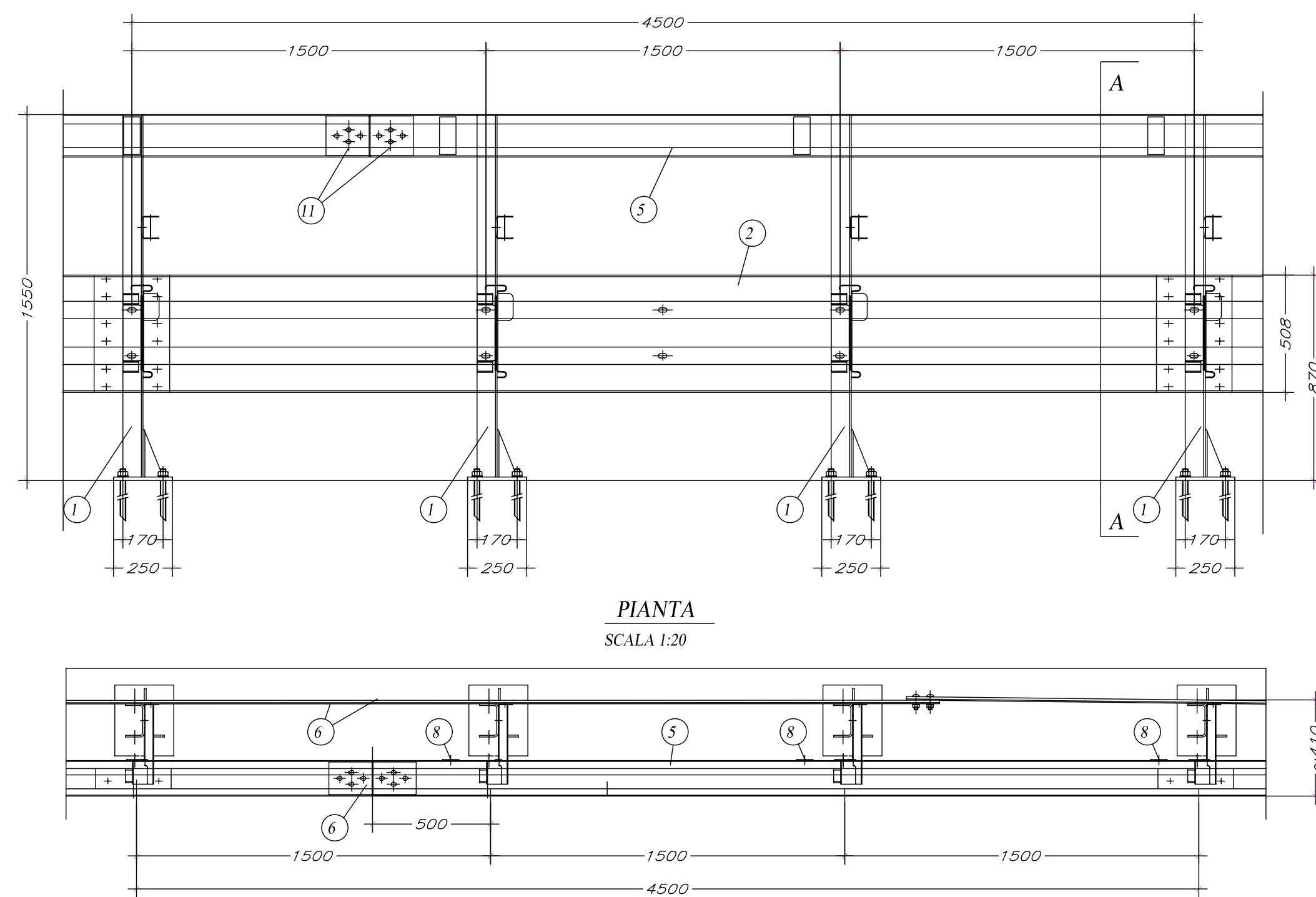
PROSPETTO TIPO  
SCALA 1:20



POS.	DESCRIZIONE COMPONENTI	MATERIALE	POS.	DESCRIZIONE COMPONENTI	MATERIALE
1	PALO U120x80x6 H-1550x100x150	S235JR	8	DISTANZIATORE 170x100x5 mm PER TRAVE SUPERIORE	S235JR
2	"6x" NASTRO INT.400 Sp.2,5 mm	S235JR	9	PROFILO U120x63x5 mm L-100 mm	S235JR
3	"6x" DISTANZIATORE SPEC. 460x202 Sp.3 mm	S235JR	10	PIASTRINA 200x70x4 mm FORATA SAG. AD "U"	S235JR
4	"6x" DISSIPATORE DI ENERGIA Sp.5 mm	S235JR	11	BULLONI M10 TT	CLASSE 6.8
5	TRAVE SUPERIORE 180x19 Sp.5,5 INT.400 mm	S235JR	12	BULLONI M10 TE	CLASSE 6.8
6	MANICOTTO DRAIN 80x51x170 mm	S235JR	13	TIRAFONDINI ACILNUTRI CON DADO E RONDELLA	CLASSE 8.8
7	PIATTO SAGOMATO 70x51x460 mm	S235JR			

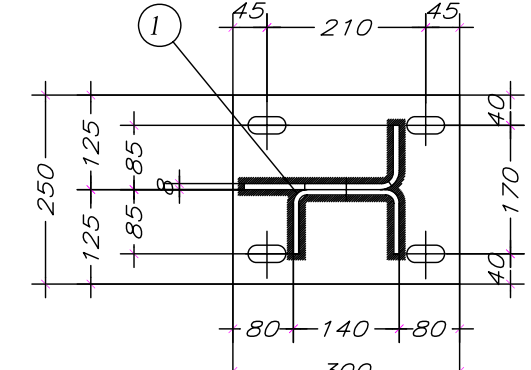
BARRIERA BORDO PONTE DI CLASSE H3

PROSPETTO TIPO  
SCALA 1:20



POS.	DESCRIZIONE COMPONENTI	MATERIALE
1	PALO U120x80x5 H-1550x100x150	S235JR
2	"6x" NASTRO INT.400 Sp.2,5 mm	S235JR
3	"6x" DISTANZIATORE SPEC. 460x202 Sp.3 mm	S235JR
4	"6x" DISSIPATORE DI ENERGIA Sp.5 mm	S235JR
5	TRAVE SUPERIORE 180x19 Sp.5,5 INT.400 mm	S235JR
6	MANICOTTO DRAIN 80x51x170 mm	S235JR
7	PROFILO U120x63x5 mm L-100 mm	S235JR
8	PIASTRINA 200x70x4 mm FORATA SAGOMATA AD "U"	S235JR
9	PIATTO SAGOMATO 70x51x460 mm	S235JR
10	BULLONI M10 TT	CLASSE 6.8
11	BULLONI M10 TE	CLASSE 6.8
12	BULLONI M10 CLASSE 4.6	CLASSE 4.6
13	TIRAFONDINI ACILNUTRI CON DADO E RONDELLA	CLASSE 8.8

SEZIONE A-A



POS.	DESCRIZIONE COMPONENTI	MATERIALE	POS.	DESCRIZIONE COMPONENTI	MATERIALE
1	PALO U120x80x5 H-2200 mm	S235JR	8	SUPPORTO CORR.INT.1095x70x1 L-310 mm	S235JR
2	"6x" NASTRO INT.400 Sp.2,5 mm	S235JR	9	BULLONI M10 TT	CLASSE 6.8
3	"6x" DISTANZIATORE 370x202 Sp.3 mm	S235JR	10	BULLONI M14 TE	CLASSE 6.8
4	"6x" DISSIPATORE DI ENERGIA Sp.5 mm	S235JR	11	BULLONI M10 TE	CLASSE 4.6
5	CORRENTE INF. U120x63x3 INT.400 mm	S235JR	12	BULLONI M10 TE	CLASSE 8.8
6	"6x" DISPOSITIVO DI SGANCIAMENTO PALO (Pneid. C135x100x1 L.200 mm.)	S235JR	13	DIAGONALE DI RINFORZO DCA 4 Sp.7 mm	S235JR
7	PIATTO SAGOMATO 70x51x460 mm	S235JR	14	CARTER DI RINFORZO U100x70x1 L-100 mm	S235JR

REGIONE SICILIANA

**PROVINCIA REGIONALE  
DI AGRIGENTO**  
**Settore Viabilità Nord Occidentale**

**Lavori per il collegamento tra la S.S.189 - S.S.118 - S.S.115  
a servizio dei comuni della montagna  
"Strada Mare-Monti" tratto S.S. 115 - S.S.118**

**PROGETTO PRELIMINARE**

ALLEGATO N°

11.5

OGGETTO: OPERE D'ARTE MINORI E PARTICOLARI COSTRUTTIVI

DISPOSITIVI DI RITENUTA

Il Progettista

F.to Ing. Giuseppe Carlino

Il Responsabile Unico  
del Procedimento

F.to Ing. Gaetano Gucciardo

Elaborazione:

Kappa Progetti F.lli Carlino



Delta Ingegneria s.r.l.