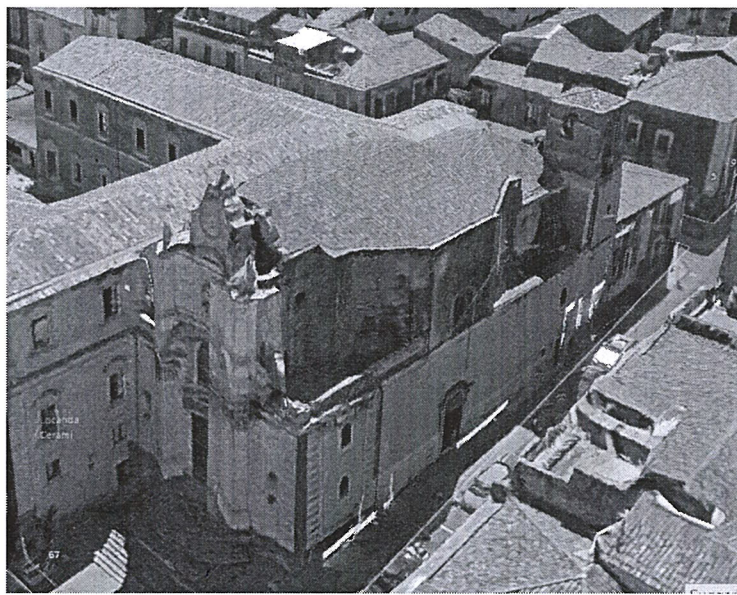


SOPRINTENDENZA PER I BENI CULTURALI ED AMBIENTALI  
CATANIA

U.O.B. S12.3 – Sezione per i Beni Architettonici storico-artistici

Lavori di recupero della copertura e consolidamento della scala in pietra  
di collegamento agli ambienti superiori e della cella campanaria della  
chiesa di S.Camillo de Lellis di Catania - proprietà del Fondo Edifici di Culto  
(F.E.C.)



Analisi prezzi

**Il Progettista**  
Arch. Salvatore Sorbello

**Il RUP e il Dirigente dell'U.O.B. S12.3**  
Arch. Nicola F. Neri

**Il Collaboratore**  
Ing. Carlo Catalano

**Il Soprintendente**  
Dott.ssa Rosalba Panvini



Catania 28/02/2019

1) PAVCOTTOMANO Fornitura e collocazione di pavimento in cotto siciliano fatto a mano, delle dimensioni a scelta della D.L., in opera in conformità ai disegni di progetto, con collanti o malta di cemento dosata a 250 kg e boiaccia, compreso il livellamento del sottofondo, la colatura del cemento colorato e quanto altro occorrente per dare l'opera finita a perfetta regola d'arte.  
dello spessore di 2,7 cm

Codice	DESCRIZIONE	U.M.	Prezzo Unit	Quantita'	Totale
OP.COM	Operaio Comune	h	21,63	0,5	10,82
OP.QUALF	Operaio qualificato	h	23,98	0,5	11,99
PAVCOTT	mattonelle in cotto siciliano fatti a m	m²	42,00	1	42,00
TRASP	trasporto in cantiere, sfridi, collanti,	acorpo	5,00	1	5,00

TOTALE					69,81
13.64% Spese Generali su € 69,81					9,52
10% Utile Impresa su € 79,33					7,93
PREZZO					87,26
PREZZO DI APPLICAZIONE €/m²					87,26

2) FORNIT LASTRONATO Fornitura e collocazione di gradino monolitico  
 " Fornitura in opera di gradino monolitico in pietra calcarea dello spessore, forma e sagoma analoga a quella esistente;  
 " Rimozione delle parti residuali del vecchio gradino;  
 " Creazione di alloggiamento nella muratura;  
 " Posa in opera di blocchi calcarei con l'ausilio di collanti specifici;  
 " Fornitura e collocazione di intelaiatura metallica per l'alloggiamento del gradino al fine di garantire la "presa" e il sostegno;  
 " Stuccature di consolidamento od integrazione con malte idrauliche ed inerti selezionati; lavorazione ad impasto fresco;  
 " Impiego di scalpellini Widia;  
 " Consolidamento delle superfici con applicazione di silicato di etile sino a rifiuto e rimozione degli eccessi con tamponature di idrocarburi  
 " Protezione finale con idrorepellente polisilossano applicato a pennello o spruzzo.  
 Il tutto dovrà essere realizzato da operai restauratori altamente specializzati, oltre che a tutti gli oneri e magisteri per dare l'opera finita in ogni sua parte.  
 Dimensione gradino  
 lato maggiore 0.52 lato minore 0.30 lung 0.75 spess. 0.30

Codice	DESCRIZIONE	U.M.	Prezzo Unit	Quantita'	Totale
OPERAIO IV LIV	Operaio IV livello	h	27,24	3	81,72
OP.COM	Operaio Comune	h	21,63	3	64,89
GRAD MASS	Fornitura di gradino in massello in piet	cad	150,00	1	150,00
TOTALE					296,61
13.64% Spese Generali su € 296,61					40,46
10% Utile Impresa su € 337,07					33,71
PREZZO					370,78
PREZZO DI APPLICAZIONE €/cad					370,78



3) RESTAUSCALA

Restauro della scala in pietra costituiti da conci in massello di pietra, da eseguirsi tramite:

" Dismissione di tavolato di legno costituenti la pedata dei gradini, presenti nelle lacune dei gradini;

" Rimozione del particellato incoerente con pennellesse, aspiratori e getti d'aria a potenza controllata;

" Incollaggio di frammenti distaccati o in pericolo di distacco tramite predisposizione delle sedi e resina poliesteri per lapidei, Impiego di perni in vetroresina o fibra di carbonio, operazioni accessorie di preconsolidamento con bendaggi, ecc. ;

" Lavaggio preliminare con spruzzino a mano e spazzole di saggina, pulitura chimica con compresse imbevute di carbonato d'ammonio in acqua distillata con percentuali da definire dopo opportuni saggi, eventuale ripetizione localizzata della pulitura, rifinitura a bisturi, risciacquo con acqua distillata e spruzzini manuali;

" Rimozione manuale di rattoppi inidonei, stuccature, perni, staffe, chiodi, ecc. Impiego di scalpellini Widia, applicazione di bendaggi in corrispondenza dei perni da estrarre;

" Integrazione delle lacune con tassellature lapidee e resine poliestere o malta di calce idraulica pigmentata a tono ed inerti selezionati con lavorazione ad impasto fresco e sottosquadra;

" Predisposizione della pedata degli scalini per l'alloggiamento di lastronati calcarei compresi nel prezzo di vari dimensioni: impiego di malta di calce idraulica+ ed applicazione secondo le indicazioni della D.L.;

" Consolidamento delle superfici con applicazione di silicato di etile sino a rifiuto, rimozione degli eccessi con tamponature di idrocarburi;

" Verifica degli ancoraggi degli scalini ed eventuale immissione di perni VTR o fibra di carbonio e resina poliestere;

" Revisione tonale degli inestetismi con acquerelli e tecnica della velatura;

" Protezione finale con idrorepellente polisilossano applicato a pennello o spruzzo.

Il tutto dovrà essere realizzato da operai restauratori altamente specializzati, oltre che a tutti gli oneri e magisteri per dare l'opera finita in ogni sua parte.

Dimensione gradino  
lato maggiore 0.52 lato minore 0.30 lungh 0.75 spess. 0.30

Codice	DESCRIZIONE	U.M.	Prezzo Unit	Quantita'	Totale
OP.COM	Operaio Comune	h	21,63	2,5	54,08
OPERAIO IV LIV	Operaio IV livello	h	27,24	2,5	68,10
MAT. VARIO	materiale vario per il risanamento	acorporo	10,00	1,2	12,00
MAT. ATTREZ	materiale vario attrezzatura	acorporo	2,00	1	2,00
TOTALE					136,18
13.64% Spese Generali su € 136,18					18,57
10% Utile Impresa su € 154,75					15,48
PREZZO					170,23
PREZZO DI APPLICAZIONE    €/cad					170,23

4PIANO ) Piano di lavoro da eseguirsi nella parte sommitale dei ponteggi già presenti, al fine di intervenire sull'intradosso delle volte per consolidamenti, pitturazioni ecc. Il piano di calpestio dovrà essere realizzato continuo con pianali in legno o metallici di adeguato spessore, nonché eventuali controventature, parapetti, parapiedi, ecc. Il tutto eseguito secondo la normativa vigente. Il prezzo per l'intera durata dei lavori comprende il trasporto, il montaggio, lo smontaggio ad opera ultimata ed il successivo trasporto a deposito.

Codice	DESCRIZIONE	U.M.	Prezzo Unit	Quantita'	Totale
OP.QUALF	Operaio qualificato	h	23,98	0,02	0,48
OP.COM	Operaio Comune	h	21,63	0,02	0,433
MAT. ATTREZ	materiale vario attrezzatura	acorpo	2,00	1	2,00
TAV.	Tavola per ponteggio 50x20x4000 mm. In a	m <sup>2</sup>	6,22	0,5	3,11
TOTALE					6,023
Incidenza Oneri Sicurezza € 7,52 (100 %)					
13.64% Spese Generali su € 6,02					0,82
10% Utile Impresa su € 6,84					0,68
PREZZO					7,52
PREZZO DI APPLICAZIONE €/mq					7,52

CATANIA li 28/02/2019



IL PROGETTISTA