



PROGETTO ESECUTIVO

REGIONE SICILIANA  
ASSESSORATO DELLE INFRASTRUTTURE E DELLA MOBILITÀ  
DIPARTIMENTO REGIONALE TECNICO  
UFFICIO DEL GENIO CIVILE DI CATANIA

MILITELLO IN VAL DI CATANIA (CT) - TENUTA AMBELIA  
PROGETTO PER LA REALIZZAZIONE DI UNA CABINA ELETTRICA

**Progettisti:**

dott. ing. Alfio Carciotto

geom. Giuseppe Messina

**Coord. della sicurezza in fase di progettazione:**

dott. ing. Giuseppe Sciarrotta

Il Responsabile Unico del Procedimento  
dott. geol. Vito Zingale

Il Dirigente Capo Servizio  
dott. ing. Natale Zuccarello



REGIONE SICILIANA  
ASSESSORATO DELLE INFRASTRUTTURE E DELLA MOBILITÀ  
DIPARTIMENTO REGIONALE TECNICO  
UFFICIO DEL GENIO CIVILE DI CATANIA

Si esprime parere favorevole di approvazione in linea tecnica, ai sensi  
dell'art. 5, comma 3, della L.R. 12 luglio 2011 n. 12, e successive ss. mm.ii.,  
del progetto esecutivo.

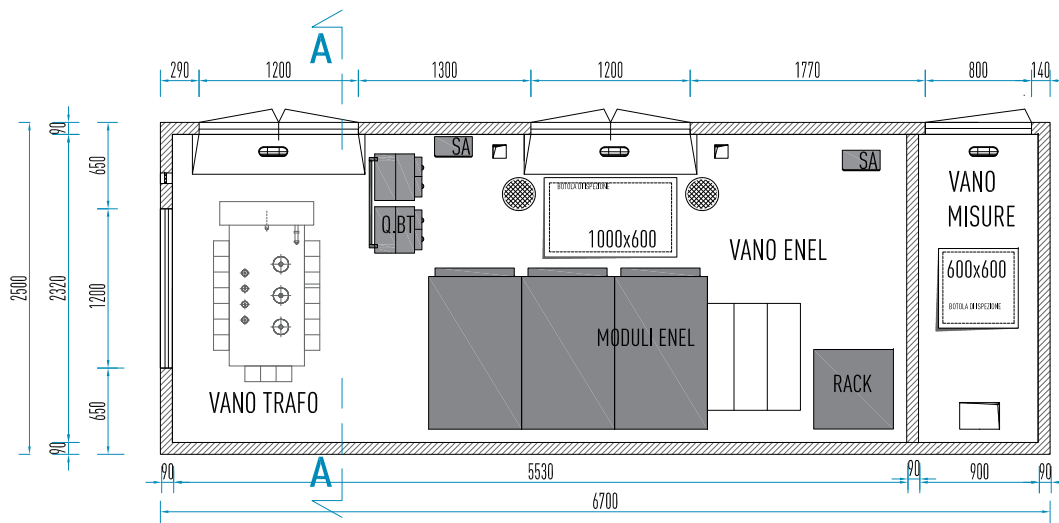
Il Responsabile Unico del Procedimento

**Elaborato:**

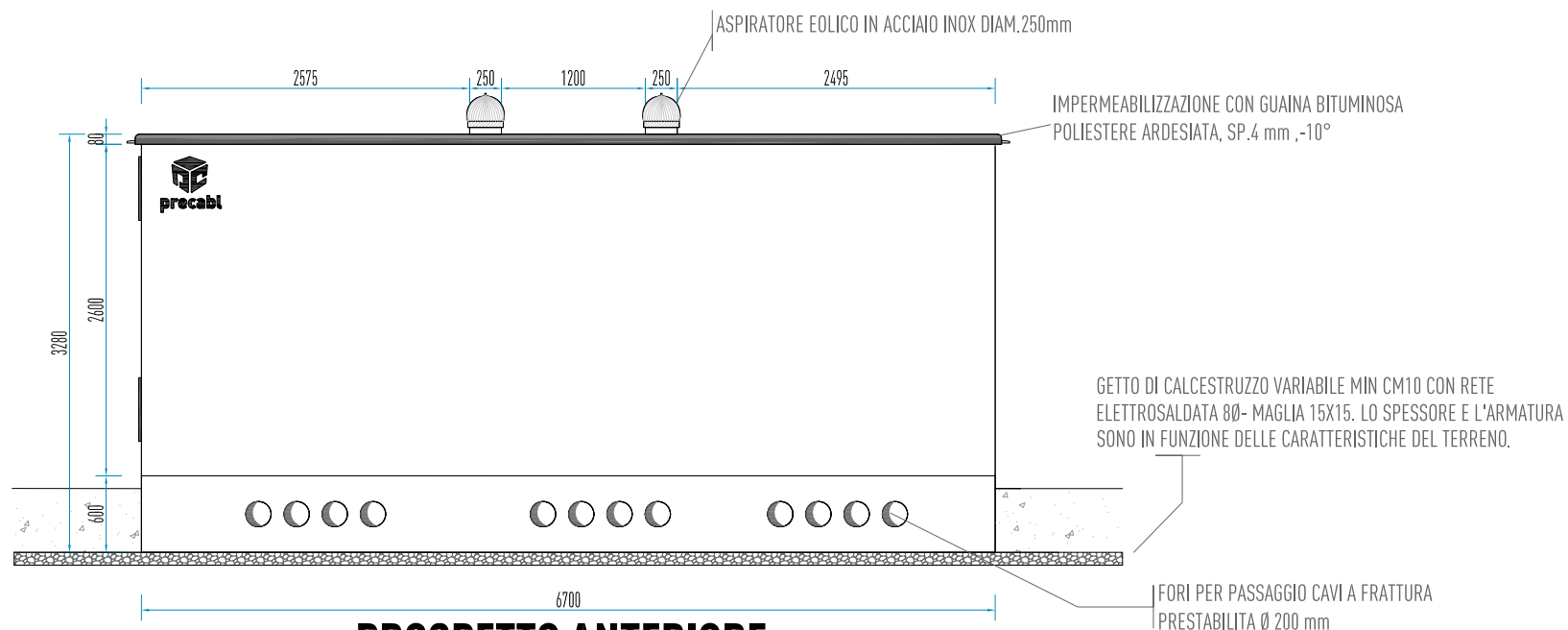
**TAV. 2 - PARTICOLARI CABINA ELETTRICA**

**Scala:**

Rev. n.	Data	Motivo dell'emissione	



**PIANTA**

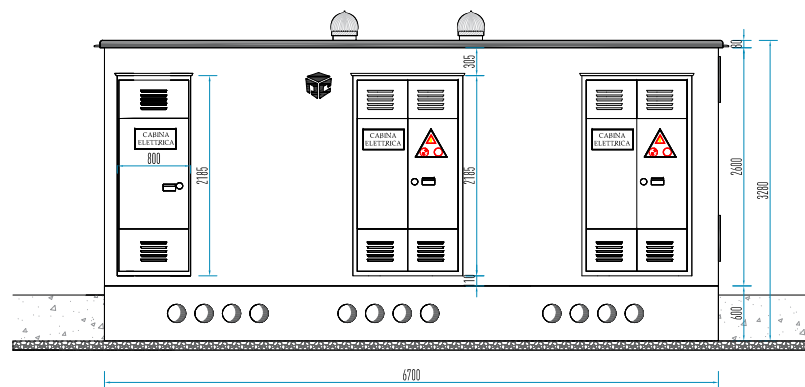


**PROSPETTO ANTERIORE**

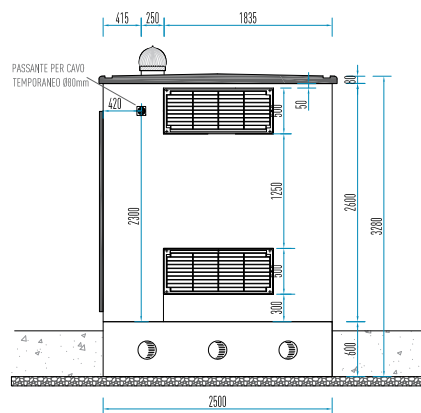
PROGETTO  
CABINE ELETTRICHE PREFABBRICATE  
MONOBLOCCO

**LEGENDA CABINA**

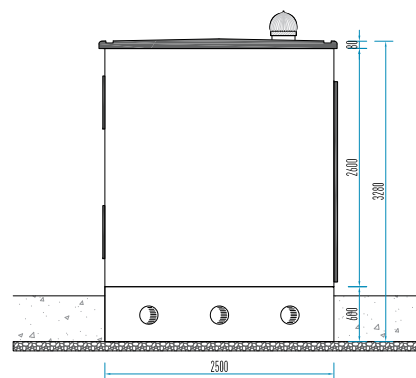
1. Porta in VTR
2. Porta in lamiera zincata
3. Porta in acciaio
4. Griglia in VTR
5. Griglia in lamiera zincata
6. Griglia in acciaio
7. Botola di ispezione
8. Aspiratore eolico in acciaio inox
9. Predisposizione per torrino estrazione aria forzata
10. Predisposizione per estrattore aria a parete
11. Rete di separazione



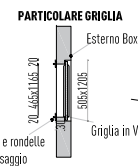
**PROSPETTO POSTERIORE**



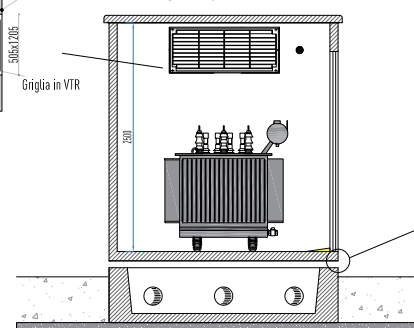
**PROSPETTO SX**



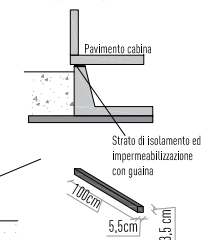
**PROSPETTO DX**



**SEZIONE A-A**



**PARTICOLARE VASCA**



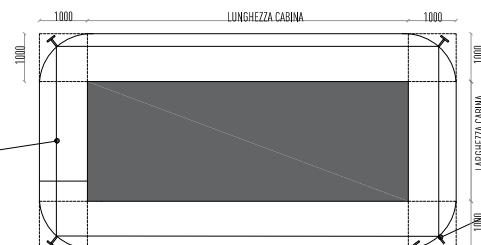
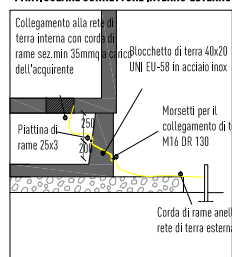
PROGETTO  
CABINE ELETTRICHE PREFABBRICATE  
MONOBLOCCO

**LEGENDA CABINA**

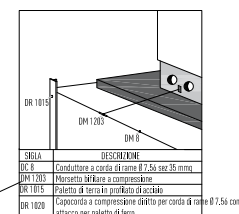
1. Porta in VTR
2. Porta in lamiera zincata
3. Porta in acciaio
4. Griglia in VTR
5. Griglia in lamiera zincata
6. Griglia in acciaio
7. Botola di ispezione
8. Aspiratore eolico in acciaio inox
9. Predisposizione per torrino estrazione aria forzata
10. Predisposizione per estrattore aria a parete
11. Rete di separazione

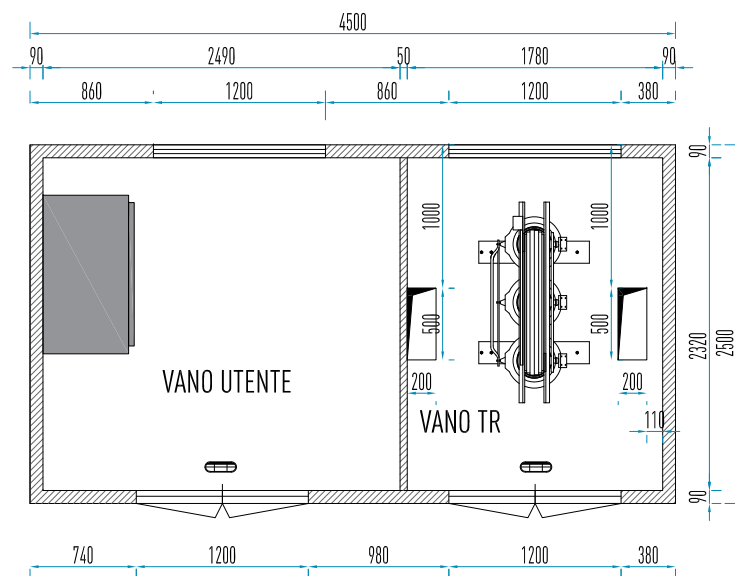
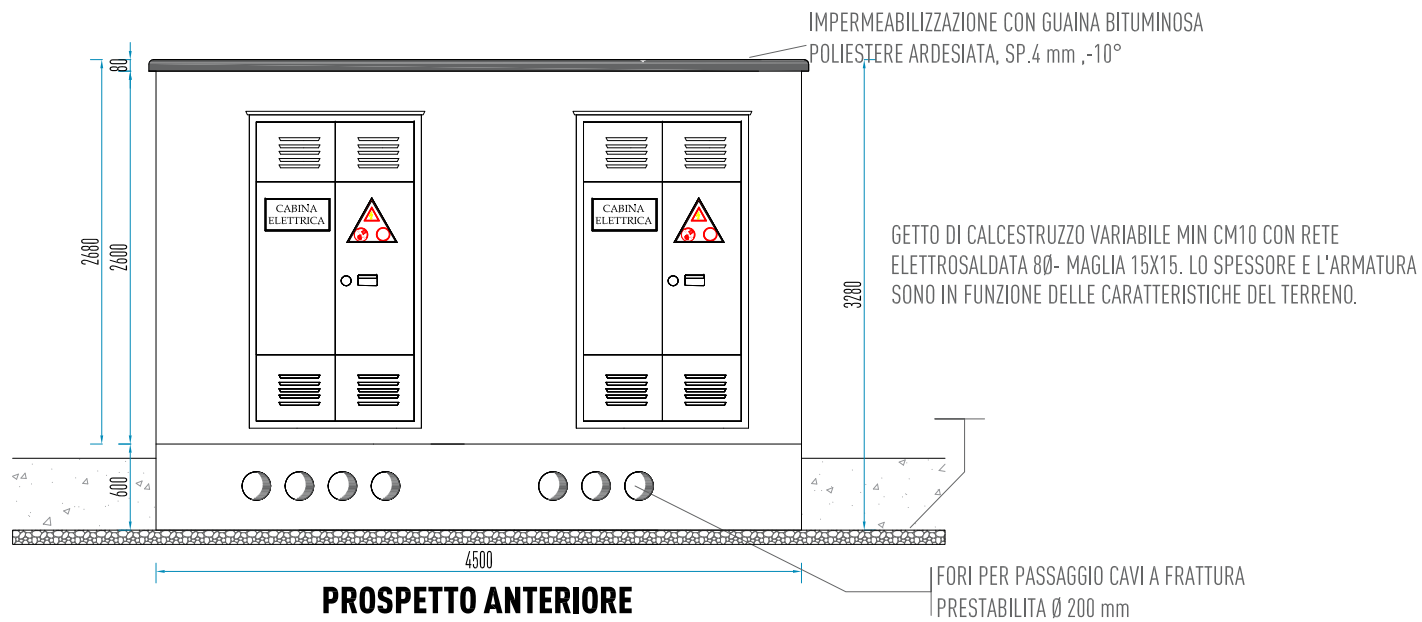
**IMPIANTO DI MESSA A TERRA**

**PARTICOLARE CONNETTORE INTERNO-ESTERNO**



**PARTICOLARE COLLEGAMENTO DI TERRA**

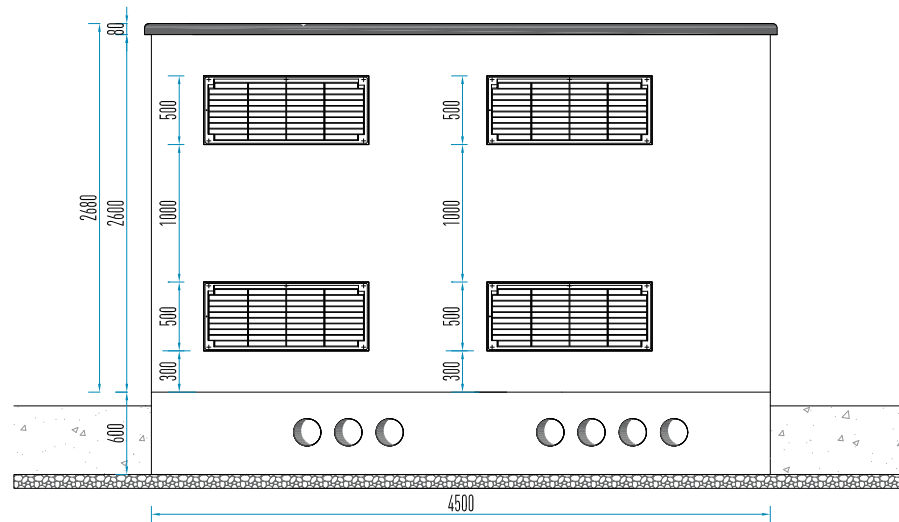




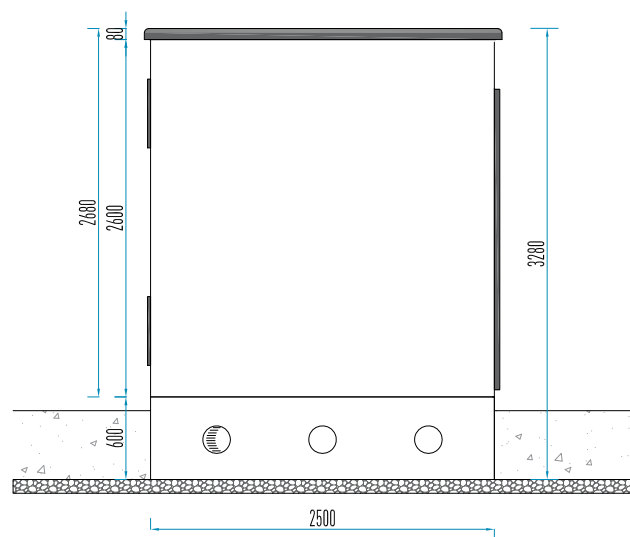
PROGETTO  
CABINA PREFABBRICATA

#### LEGENDA CABINA

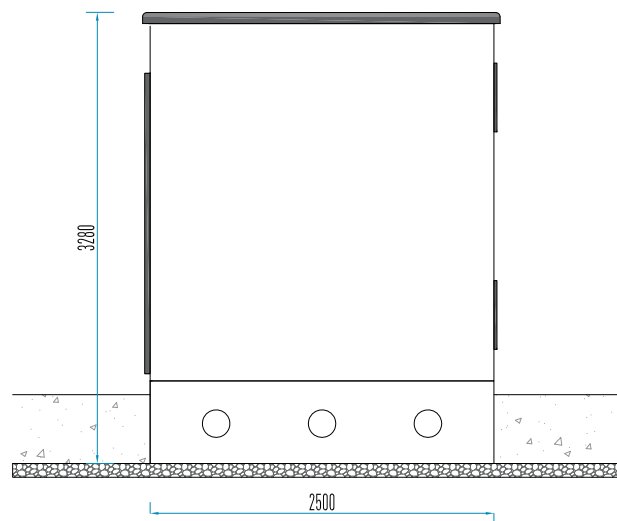
1. Porta in VTR
2. Porta in lamiera zincata
3. Porta in acciaio
4. Griglia in VTR
5. Griglia in lamiera zincata
6. Griglia in acciaio
7. Botola di ispezione
8. Aspiratore eolico in acciaio inox
9. Predisposizione per torrino estrazione aria forzata
10. Predisposizione per estrattore aria a parete
11. Rete di separazione



**PROSPETTO POSTERIORE**



**PROSPETTO SX**

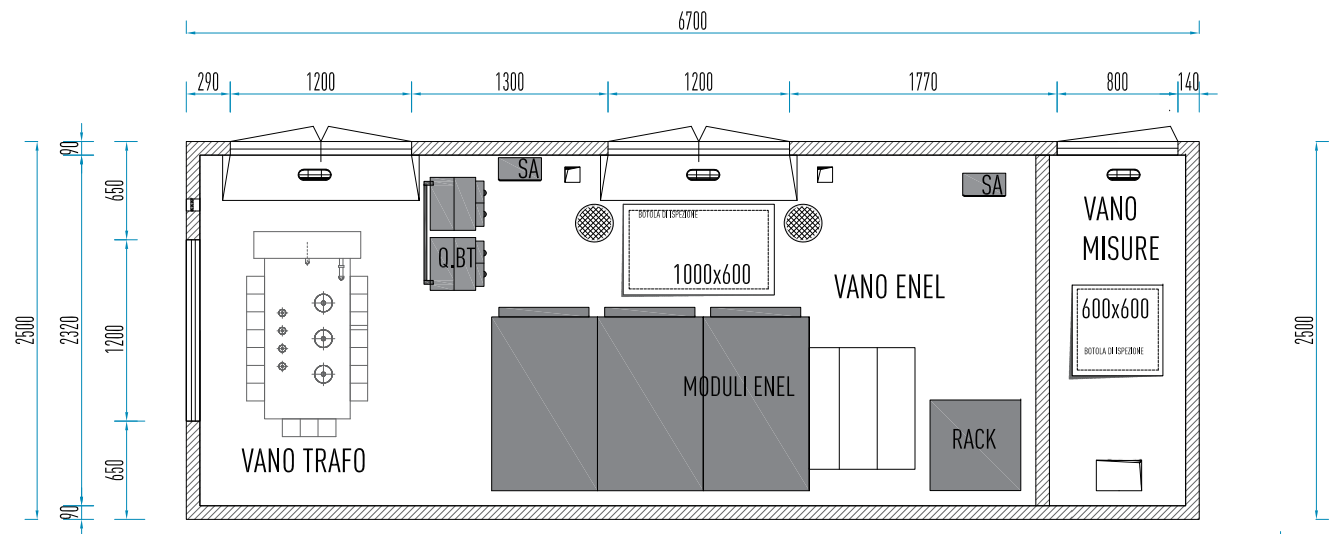


**PROSPETTO DX**

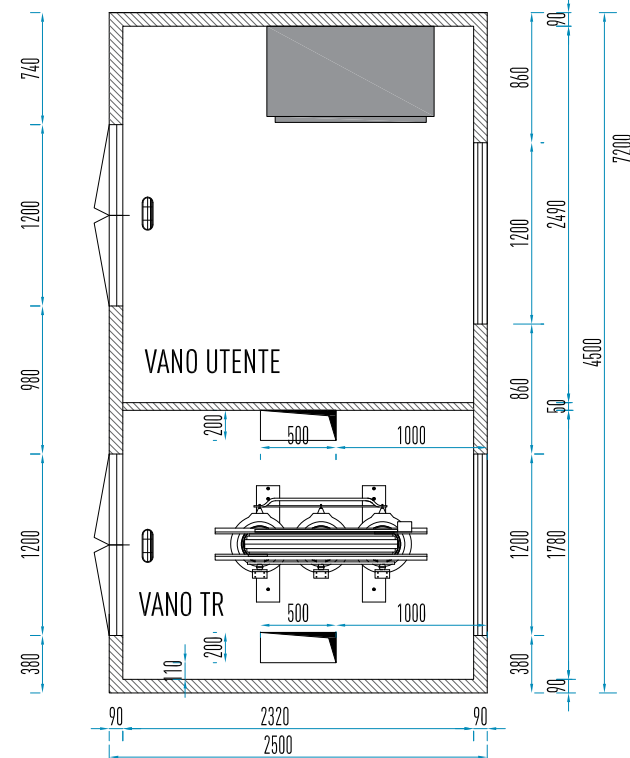
PROGETTO  
CABINA PREFABBRICATA

LEGENDA CABINA

1. Porta in VTR
2. Porta in lamiera zincata
3. Porta in acciaio
4. Griglia in VTR
5. Griglia in lamiera zincata
6. Griglia in acciaio
7. Botola di ispezione
8. Aspiratore eolico in acciaio inox
9. Predisposizione per torrino estrazione aria forzata
10. Predisposizione per estrattore aria a parete
11. Rete di separazione



## DISPOSIZIONE BOX



PROGETTO  
CABINA PREFABBRICATA

### LEGENDA CABINA

1. Porta in VTR
2. Porta in lamiera zincata
3. Porta in acciaio
4. Griglia in VTR
5. Griglia in lamiera zincata
6. Griglia in acciaio
7. Botola di ispezione
8. Aspiratore eolico in acciaio inox
9. Predisposizione per torino estrazione aria forzata
10. Predisposizione per estrattore aria a parete
11. Rete di separazione

VERSIONE CON BOBINA DI MINIMA TENSIONE

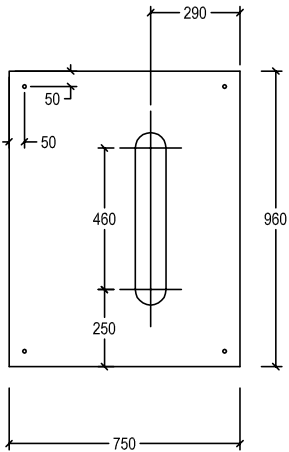
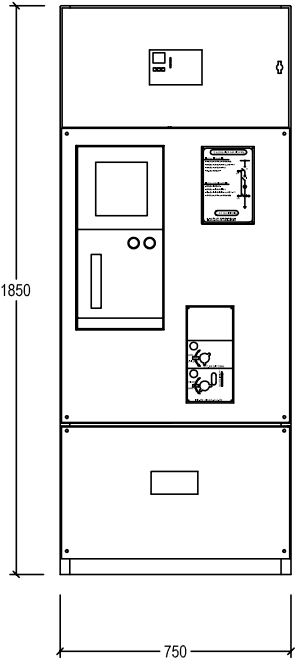
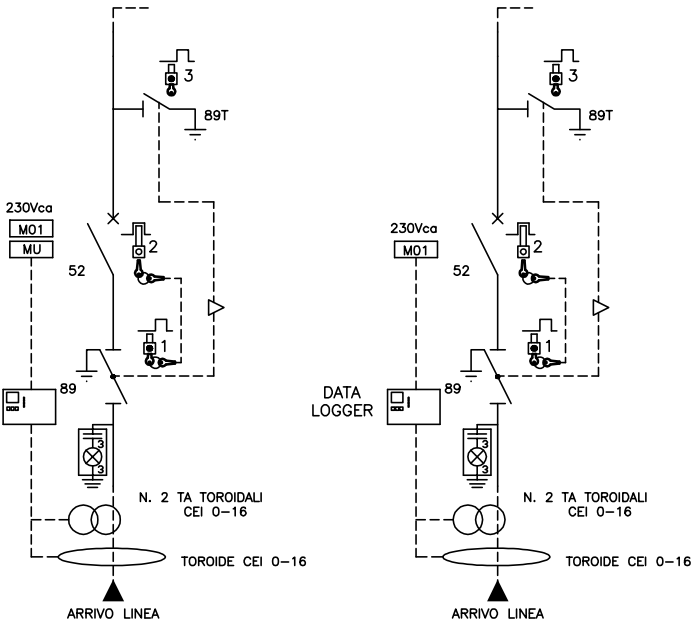
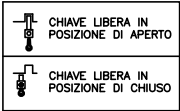
VERSIONE CON DATA LOGGER

F/S-C

UNITA' F/S-C PROTEZIONE GENERALE

- Dimensioni mm L=750 H=1850 P=960 completo di:
- Sezionatore di terra in aria lato sbarre per cella 750
  - SLT6 24.06.16. Sezionatore linea/terra in SF6 corredato dei seguenti accessori:
    - M1 Comando manuale a manovra dipendente
    - Blocco a chiave linea aperta
    - Blocco a chiave linea chiusa
    - Blocco a chiave terra aperta
    - Blocco a chiave terra chiusa
  - Piastra di fondo per ammarro cavi
  - Cassonetto portastrumenti profondità 180mm
  - Segnalazione presenza tensione con trasduttori in fibra ottica
  - Relè CEI 0-16 protezione 50-51-51N
  - n. 2 Trasformatori di corrente toroidali CEI 0-16
  - n. 1 Toroide 100/1 CEI 0-16
  - Interruttore ABB HD4/R 24KV 16KA 630A + bobina di minina tensione (in alternativa relè con data logger)

- ACCESSORI A RICHIESTA:
- Relè CEI 0-16 protezione 50-51-51N-67N
  - Contatti ausiliari sezionatore/interruttore
  - Resistenza anticondensa termostata
  - Illuminazione
  - Trsformatori di tensione fase terra CEI 0-16
  - Resistenza antiferrorisonanza
  - Comando motore completo di bobina di apertura e chiusura, lampade, pulsanti, e selettore
  - Cassonetto portastrumenti profondità 300mm
  - Segnalazione presenza tensione con terasduttori in fibra ottica sull'attacco dei cavi
  - Zoccolo di rialzo H=300mm



SCOMPARTO TIPO		POSIZIONE	F/S-C	-
DENOMINAZIONE			PROTEZIONE GENERALE	
INTERRUTTORE	TIPO		ABB HD4/R	
	MATRICOLA		-	
	TENSIONE NOMINALE		24KV	
	CORRENTE NOMINALE		630A	
	POTERE DI INTERRUZIONE		16KA	
SEZIONATORE	TIPO		IMESA	
	MATRICOLA		-	
	TENSIONE NOMINALE		24KV	
	CORRENTE NOMINALE		630A	
	CORRENTE DI BREVE DURATA		16KA	
FUSIBILI	TAGLIA		-	
RELE' DI PROTEZIONE	TIPO		THYTRONIC NA016/SEB IFX3S	
	MATRICOLA		-	
	FUNZIONE		50-51-51N	
VOLTMETRO	TIPO	F.S.	-	-
AMPEROMETRO	TIPO	F.S.	-	-
COMMUT. VOLTMETRICO	TIPO		-	
COMMUT. AMPEROMETRICO	TIPO		-	
TRASF. VOLTMETRICO	TIPO	TAGLIA	-	
TRASF. AMPEROMETRICO	TIPO	TAGLIA	CEI 0-16 TOROIDALI	
TRASF. TOROIDALE	TIPO		TOROIDE CEI 0-16 100/1	
-			-	
-			-	

F/S-C		-
PROTEZIONE GENERALE		
		ABB HD4/R
		-
		24KV
		630A
		16KA
		IMESA
		-
		24KV
		630A
		16KA
		-
		THYTRONIC NA016/SEB IFX3S
		-
		50-51-51N
		-
		-
		-
		-
		CEI 0-16 TOROIDALI
		TOROIDE CEI 0-16 100/1
		-
		-

REV.	DATA	MOTIVO MODIFICA	PREPARATO DA ROSSI E.	APPROVATO DA TANI G.		COMMITTENTE		GRAFICO	FRONTE
00	-	-						-	-
01	-	-						-	-
02	-	-						-	-
03	-	-						-	-
04	-	-						-	-

PREVENTIVO :	DATA :	DISEGNO : -	FILE : -
		FOGLI : -	FOGLIO : -