



**REGIONE SICILIANA**  
**Assessorato Infrastrutture e Mobilità**  
**Dipartimento Regionale Tecnico**  
**Ufficio del Genio Civile**  
**AGRIGENTO**

**OGGETTO:** Comune di Menfi – Interventi urgenti per la rimozione dei detriti negli alvei dei torrenti Finocchio e Femmina morta nel tratto compreso tra la C/da Gurra e la SP 40

**PROGETTO ESECUTIVO**

- 1) Documentazione amministrativa
- 2) Relazione tecnica
- 3) **Elaborati grafici**
  - a. Corografia
  - b. Ortofoto
  - c. Planimetria
- 4) Analisi prezzi
- 5) Elenco dei prezzi
- 6) Computo metrico estimativo
- 7) Capitolato speciale di Appalto
- 8) Piano di sicurezza e coordinamento
- 9) Cronoprogramma dei lavori

Agrigento 14/12/2021

**I Progettisti**

  
(Geom. Salvatore Failla)

  
(Geom. Gaspare Patti)

Il Coordinatore della sicurezza

  
(F.D. Arch. Carmelo Sorce)



**Regione Siciliana**  
**Assessorato Infrastrutture e Mobilità**  
**Dipartimento Regionale Tecnico**  
**UFFICIO DEL GENIO CIVILE**  
**AGRIGENTO**

il presente progetto, approvato in linea tecnica ai sensi dell'art. 5 comma 3 della L.R. 12/2011 in data 15/12/2021 viene verificato e validato ai sensi dall'art. 26 del D.Lgs 50/2016,

Agrigento li 15/12/2021

**Il Responsabile Unico del Procedimento**

Funzionario Direttivo  
(Geom. Francesco Mirabelli)

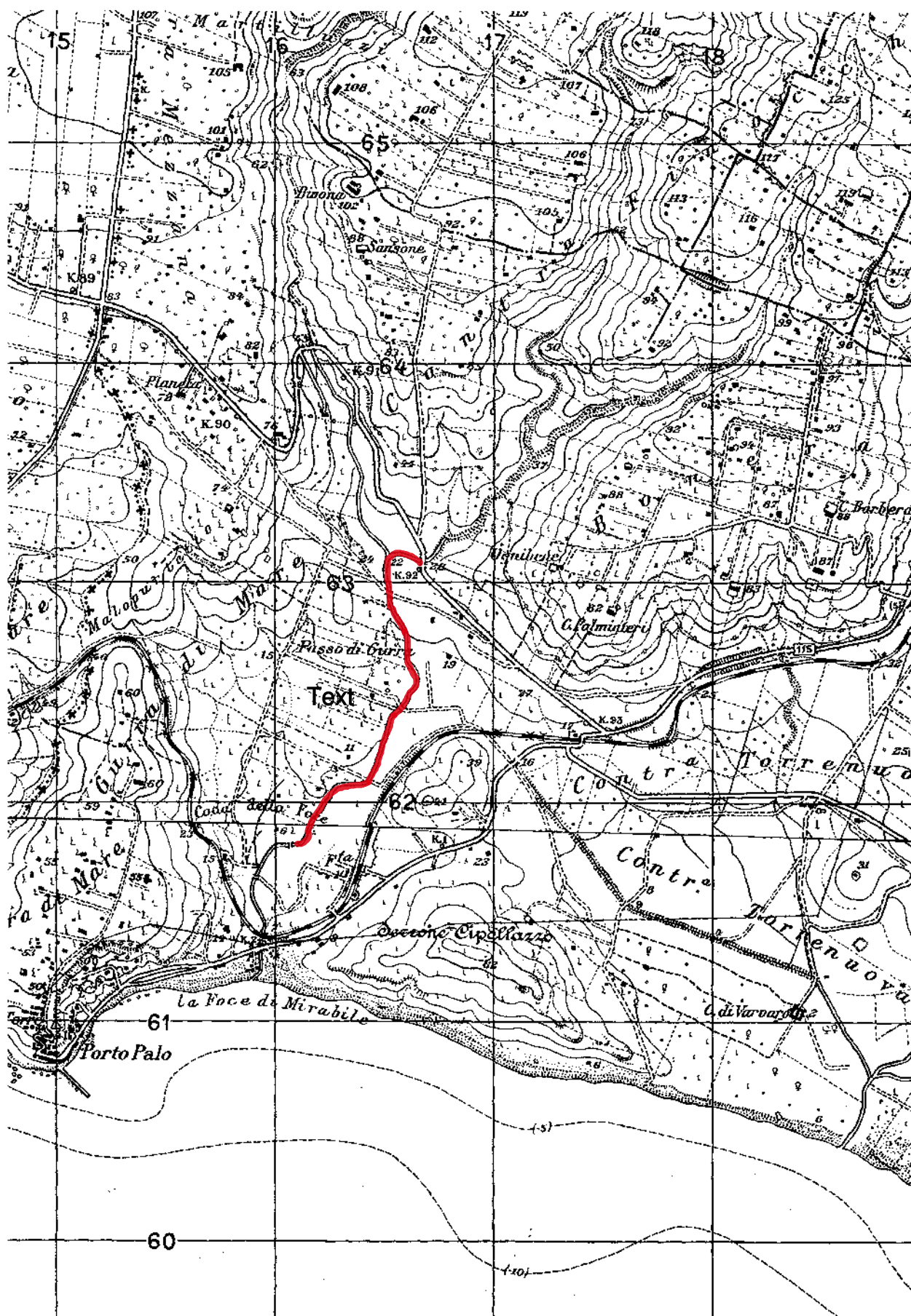




**REGIONE SICILIANA**  
**Assessorato Infrastrutture e Mobilità**  
**Dipartimento Regionale Tecnico**  
**Ufficio del Genio Civile**  
**AGRIGENTO**

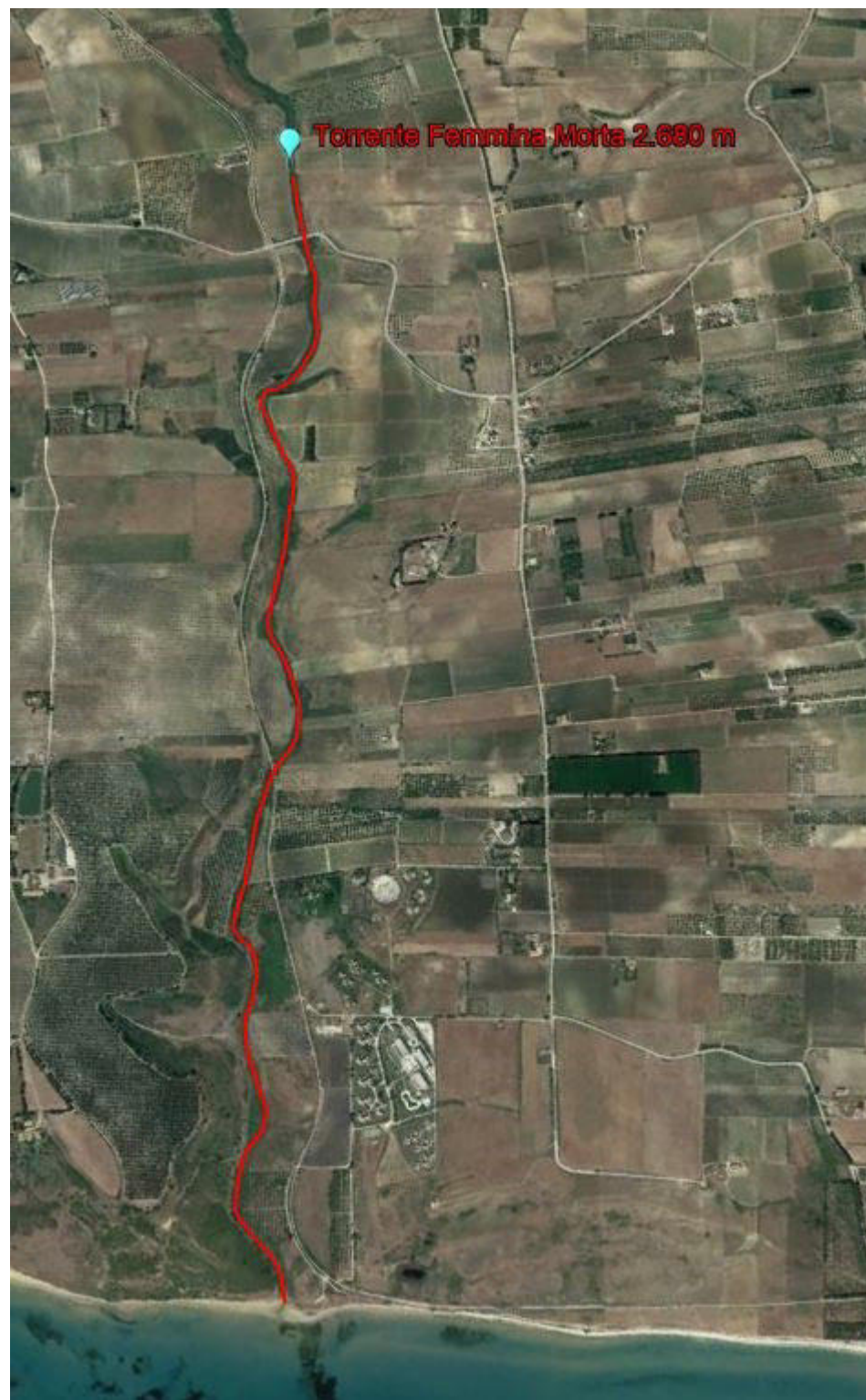
***Elaborati grafici***

## Torrente Finocchio

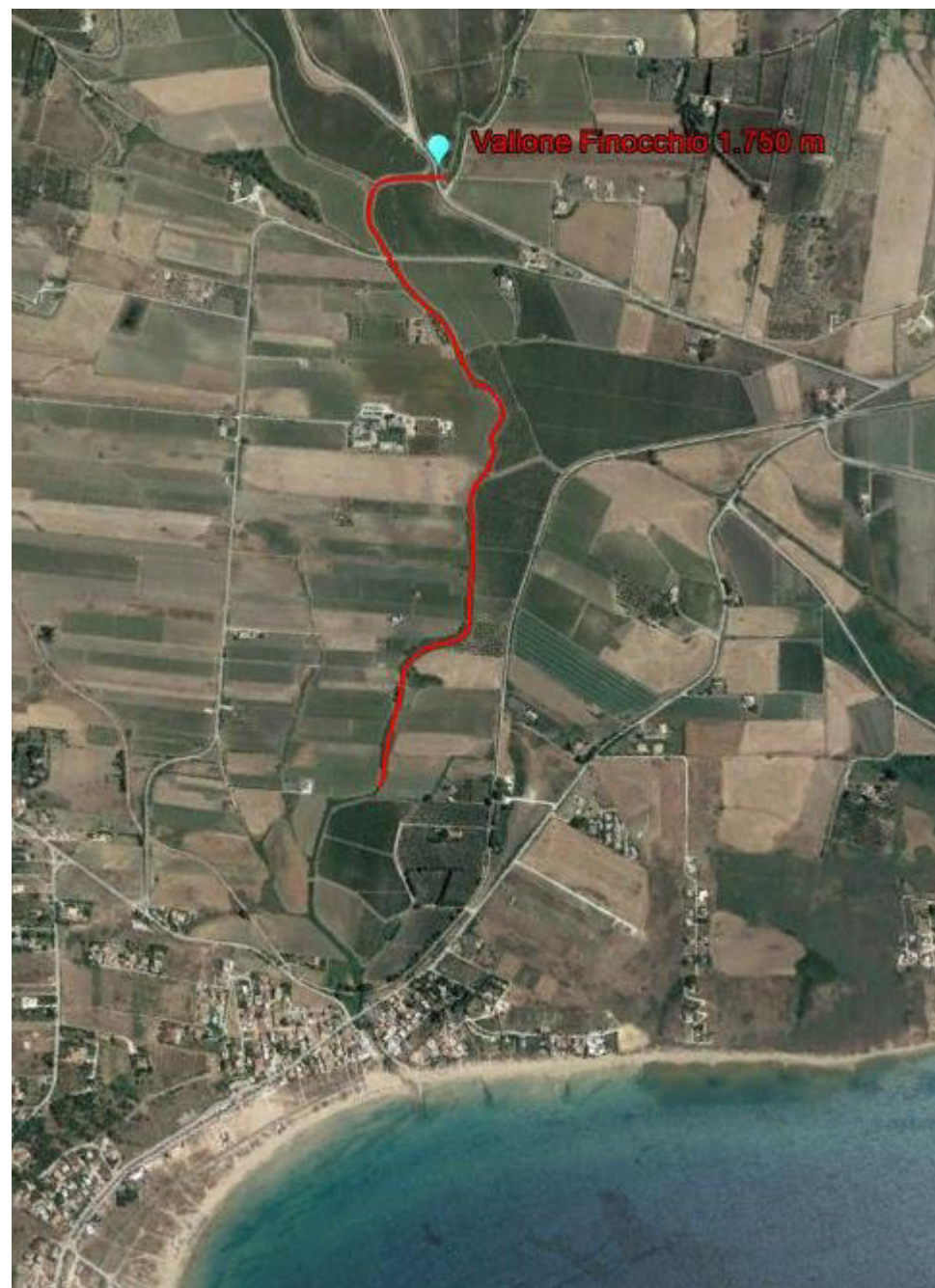




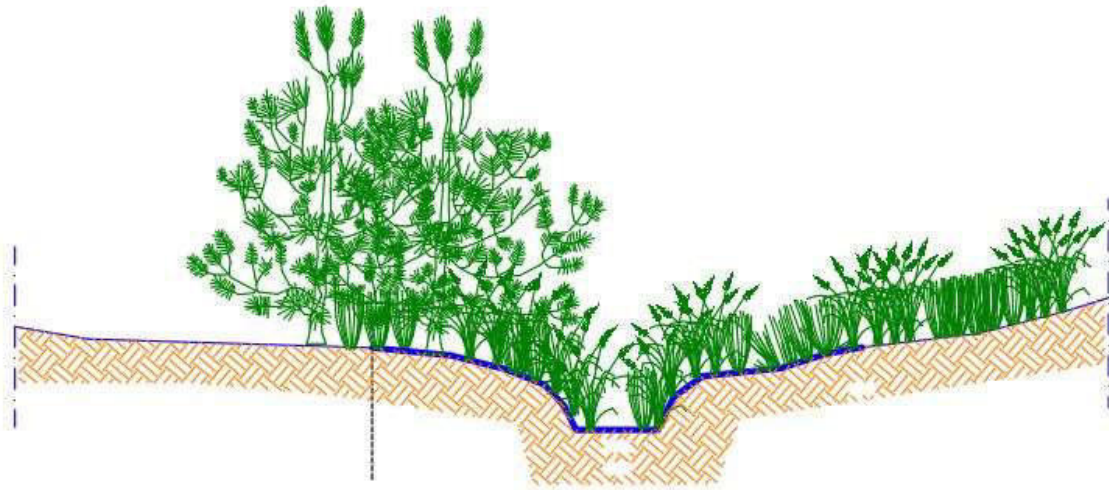
This is a detailed topographic map of a mountainous region, likely in Italy, showing contour lines, roads, and various settlements. A prominent red line highlights a specific route or boundary. The map includes labels for 'Mole', 'Stallone', 'Contrada Caorato', 'Contrada Bertolino', and 'Contrada Morta'. It also features numerous elevation points and grid coordinates.







*Stato attuale*



*Sez. Tipo terra battuta  
stato futuro*

