

Tombino Armco Tipo

Scala 1:100

tombino tipo armco

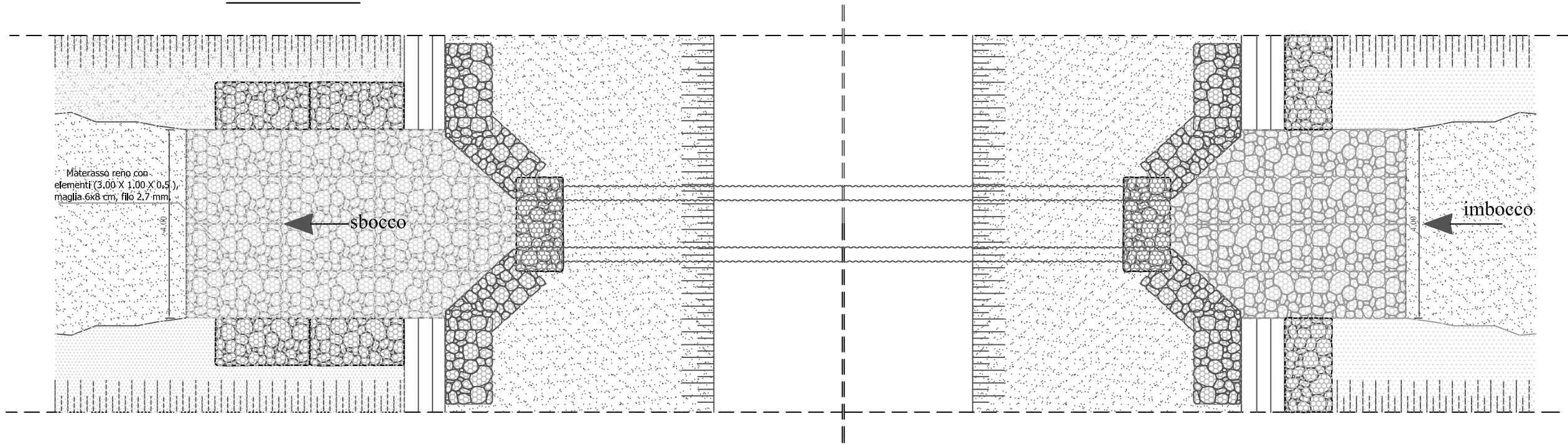
D.N	0.3<H(m) < 1	1< H(m) < 3	3< H(m) < 5	5< H(m) < 7	7< H(m) < 9
	sp= mm / P= Kg/m	sp= mm / P= Kg/m	sp= mm / P= Kg/m	sp= mm / P= Kg/m	sp= mm / P= Kg/m
1000	3.2 / 91.5	2.7 / 80.0	2.7 / 80.0	2.7 / 80.0	3.2 / 91.5
1200	3.5 / 123.0	2.7 / 95.0	2.7 / 95.0	3.2 / 108.5	3.2 / 108.5
1400	3.5 / 146.0	2.7 / 113.0	2.7 / 113.0	3.5 / 146.0	3.5 / 146.0
1600	3.5 / 165.5	3.2 / 145.5	3.2 / 145.5	3.5 / 165.5	3.5 / 165.5

condotta in lamiera di acciaio
ondulata del tipo a elementi
incastrati o imbullonati
H = altezza rilevato sulla tubazione
P = peso armco a ml
sp = spessore lamiera

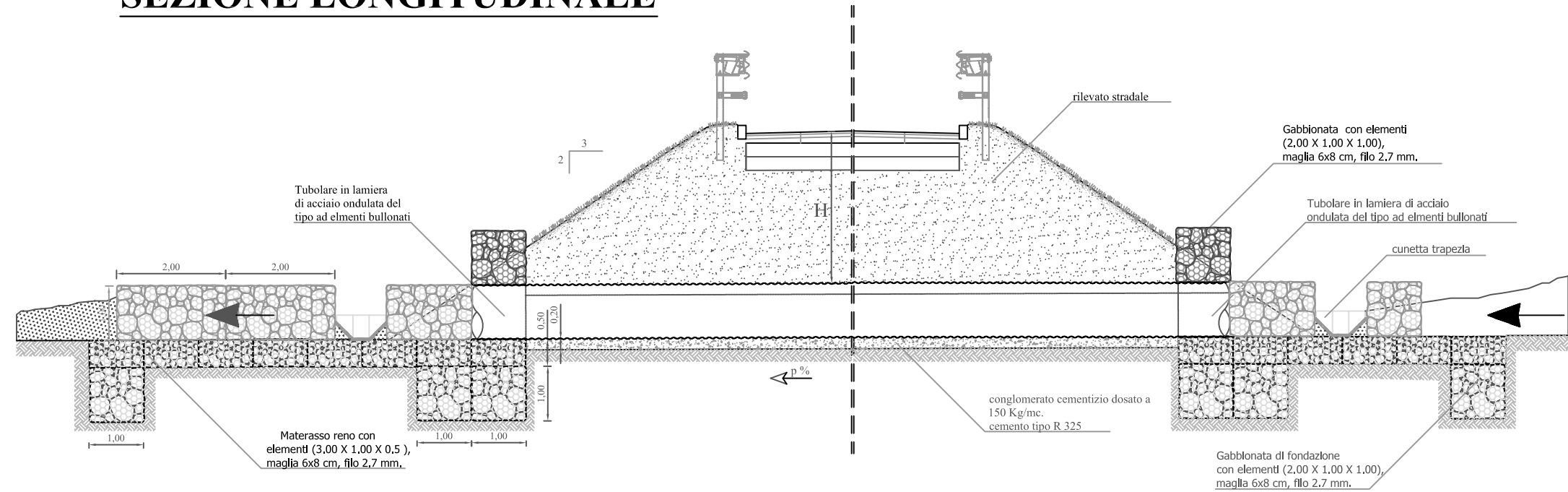
portata massima in condizione di
moto uniforme, mc/s

diametro	p %					
	0.1	0.5	1	2	3	4
1000	0.42	0.95	1.34	1.89	2.32	2.68
1200	0.69	1.54	2.18	3.08	3.77	4.36
1400	1.04	2.32	3.29	4.65	5.69	6.57
1600	1.48	3.32	4.69	6.64	8.13	9.39

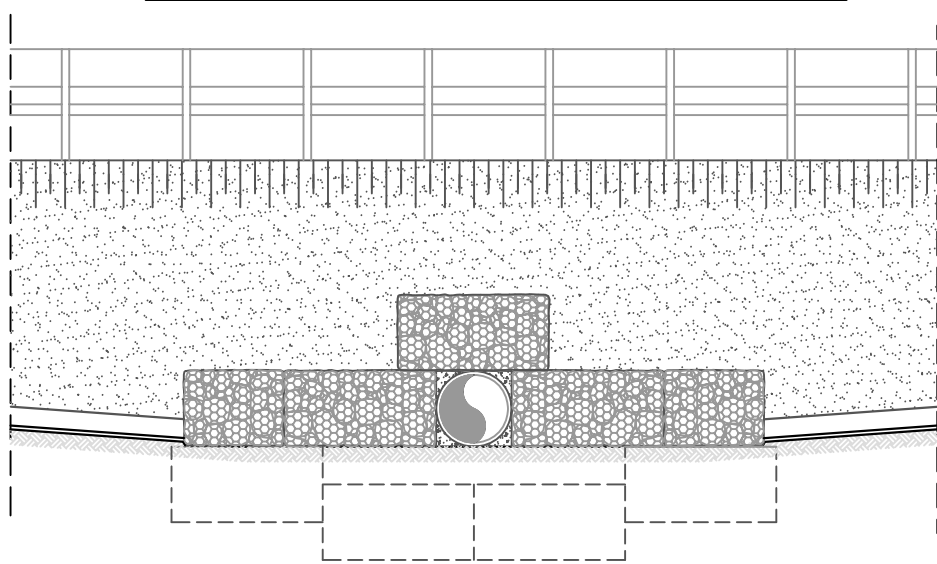
PIANTA



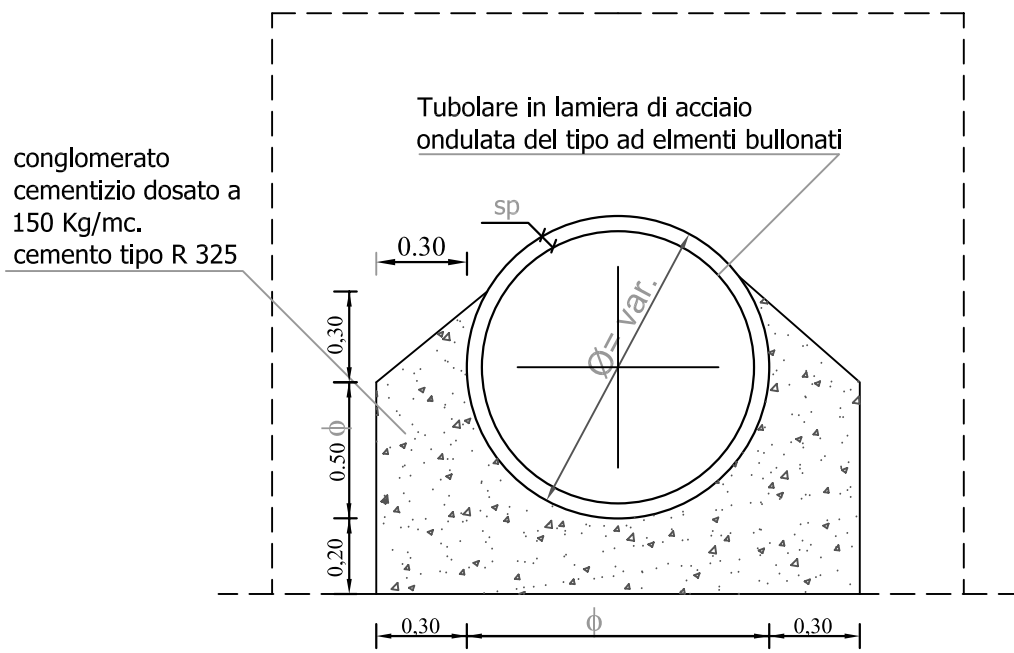
SEZIONE LONGITUDINALE



PROSPETTO PRINCIPALE



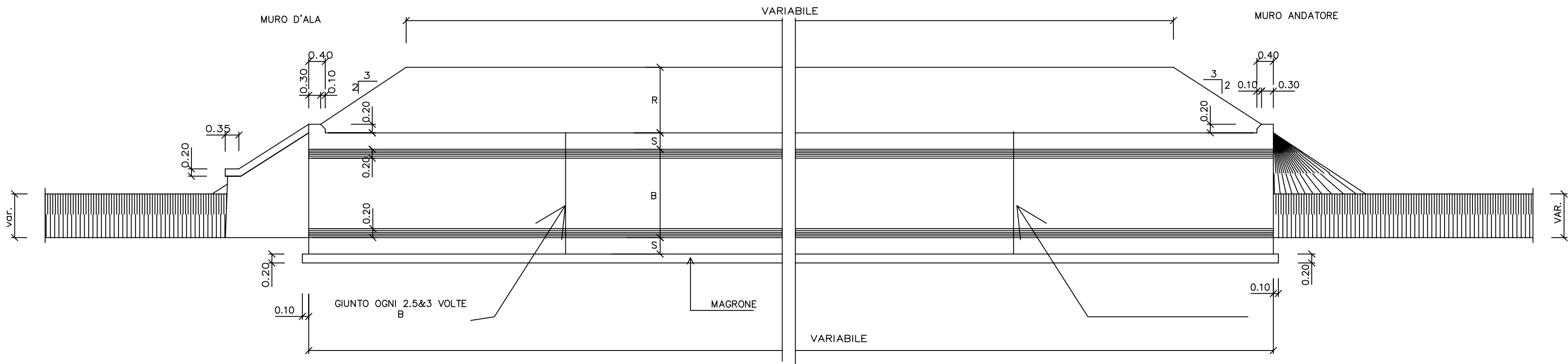
SEZIONE TRASVERSALE



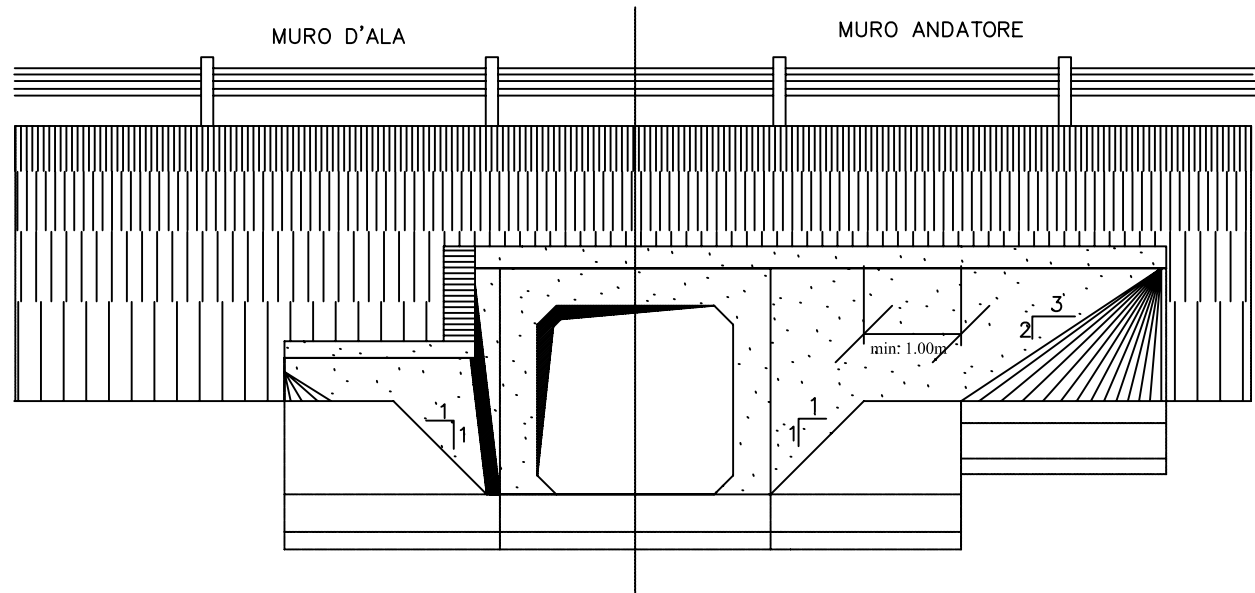
Tombino Scatolare Tipo

Scala 1:20

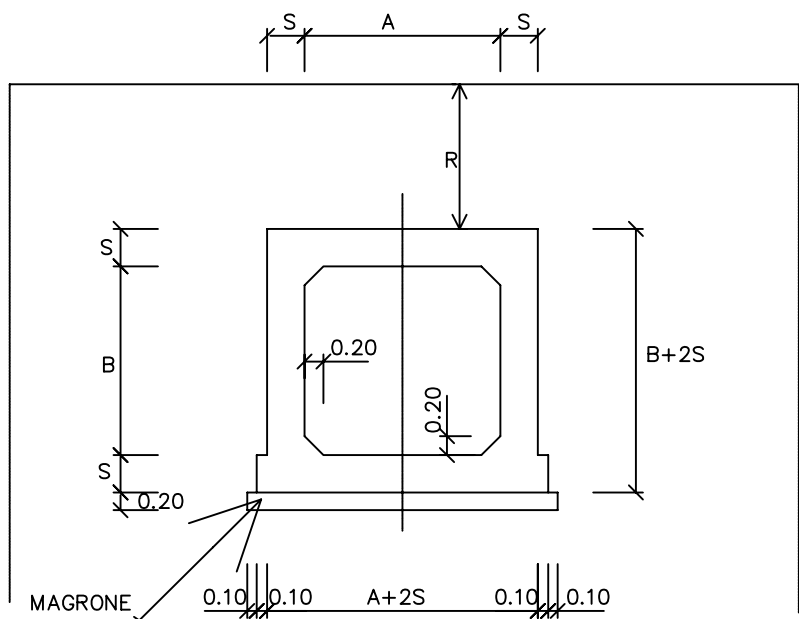
SEZIONE LONGITUDINALE



PROSPETTO PRINCIPALE



SEZIONE TRASVERSALE



CARATTERISTICHE MATERIALI	
CALCESTRUZZO	Rck 35 N/mm ²
ACCIAIO	FeB44K

TABELLA PER IL DIMENSIONAMENTO MANUFATTI SCATOLARI IN C.A.						
A	B	R=ricoprimento				S=spessore
		DA 0.00 A 3.00	DA 3.00 A 6.00	DA 4.00 A 9.00	DA 9.00 A 12.00	
2.00	2.00	0.30	0.30	0.40	0.40	
2.00	3.00	0.30	0.30	0.40	0.40	
2.00	4.00	0.30	0.40	0.40	0.40	
3.00	2.00	0.40	0.50	0.50	0.60	
3.00	3.00	0.40	0.50	0.50	0.60	
3.00	4.00	0.50	0.50	0.50	0.60	
4.00	2.00	0.50	0.60	0.70	0.70	
4.00	3.00	0.50	0.60	0.70	0.70	
4.00	4.00	0.50	0.60	0.70	0.70	
4.00	5.00	0.50	0.60	0.70	0.80	
4.00	6.00	0.70	0.70	0.80	0.90	
5.00	4.00	0.60	0.70	0.80	0.90	
5.00	5.00	0.60	0.70	0.80	0.90	
5.00	6.00	0.60	0.70	0.80	0.90	
6.00	4.00	0.70	0.80	0.90	1.00	
6.00	5.00	0.70	0.80	0.90	1.00	
6.00	6.00	0.70	0.80	1.00	1.10	
6.00	6.50	0.70	0.80	1.00	1.10	
8.00	5.50	0.90	1.00	1.20	1.40	
8.00	6.00	0.90	1.00	1.20	1.40	
10.00	5.50	1.10	1.30	1.60	1.80	
10.00	6.00	1.10	1.30	1.60	1.80	

REGIONE SICILIANA

**PROVINCIA REGIONALE
DI AGRIGENTO**
Settore Viabilità Nord Occidentale

**Lavori per il collegamento tra la S.S.189 - S.S.118 - S.S.115
a servizio dei comuni della montagna
"Strada Mare-Monti" tratto S.S. 115 - S.S.118**

PROGETTO PRELIMINARE

ALLEGATO N°

11.3

OGGETTO:

OPERE D'ARTE MINORI E PARTICOLARI COSTRUTTIVI

TOMBINI - SCATOLARE ED ARMCO-

Il Progettista

F.to Ing. Giuseppe Carlino

Il Responsabile Unico
del Procedimento

F.to Ing. Gaetano Gucciardo

Elaborazione:

Kappa Progetti F.lli Carlino

Delta
Ingegneria s.r.l.