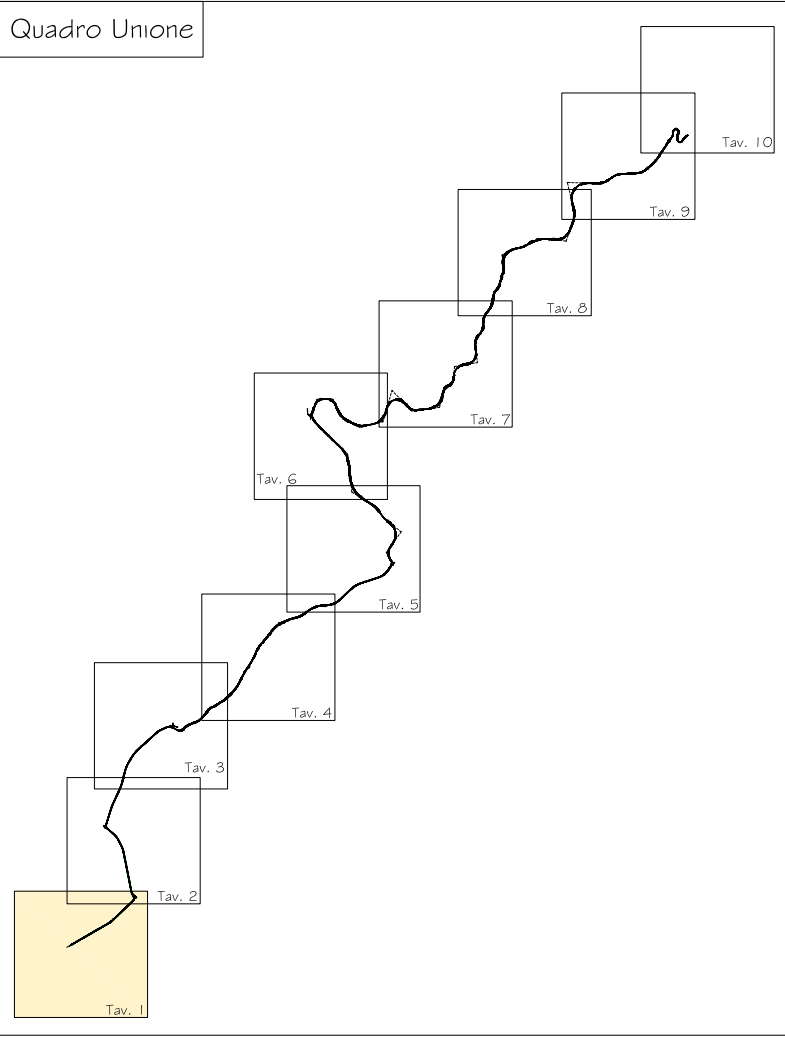
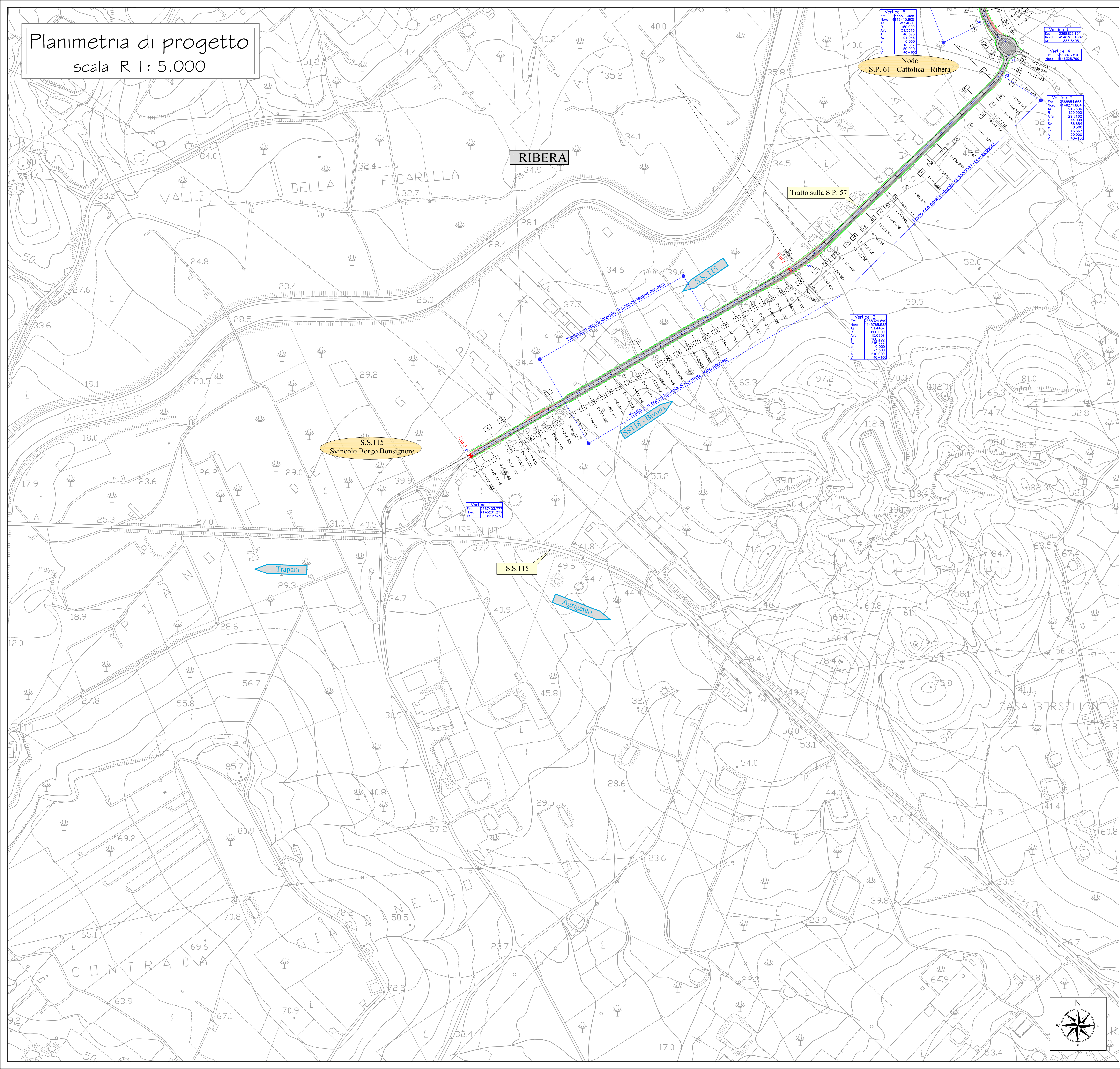


Planimetria di progetto
scala R 1 : 5.000



LEGENDA

	Asse in progetto		Svincolo a raso
	Tabella dati curve		Viadotto
	Confini comunali		Numero sezione
	Comune		

REGIONE SICILIANA

**PROVINCIA REGIONALE
DI AGRIGENTO**

Settore Viabilità Nord Occidentale

**Lavori per il collegamento tra la S.S.189 - S.S.118 - S.S.115
a servizio dei comuni della montagna
"Strada Mare-Monti" tratto S.S. 115 - S.S.118**

PROGETTO PRELIMINARE

ALLEGATO N°	OGGETTO:	PLANIMETRIE DI PROGETTO R=1/5000
6.1.1	Planimetria di progetto - Tav. 1/10	

Il Progettista

F.to Ing. Giuseppe Carlino

Il Responsabile Unico
del Procedimento

F.to Ing. Gaetano Gucciardo

Elaborazione:

Kappa Progetti F.lli Carlino

Delta Ingegneria s.r.l.