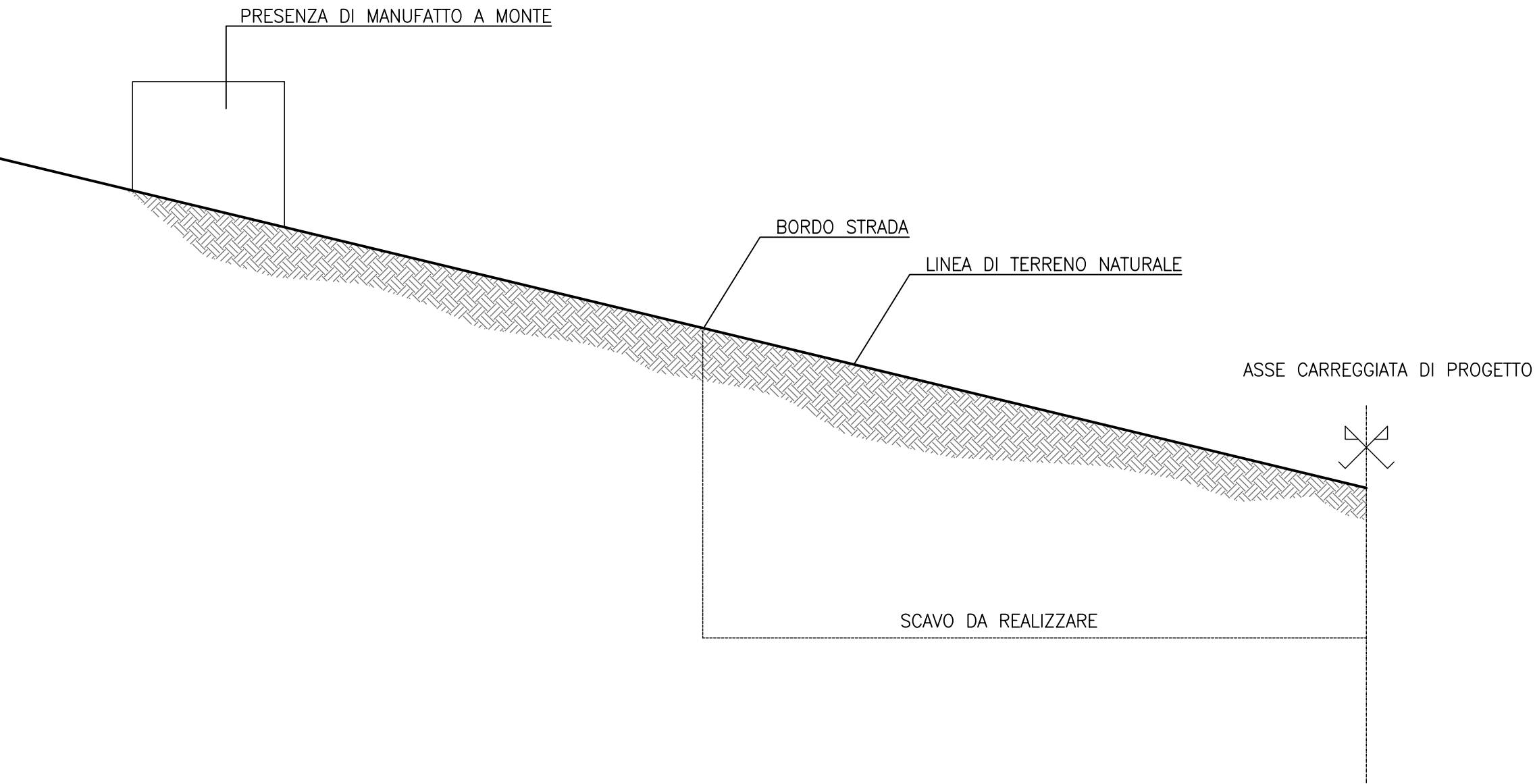
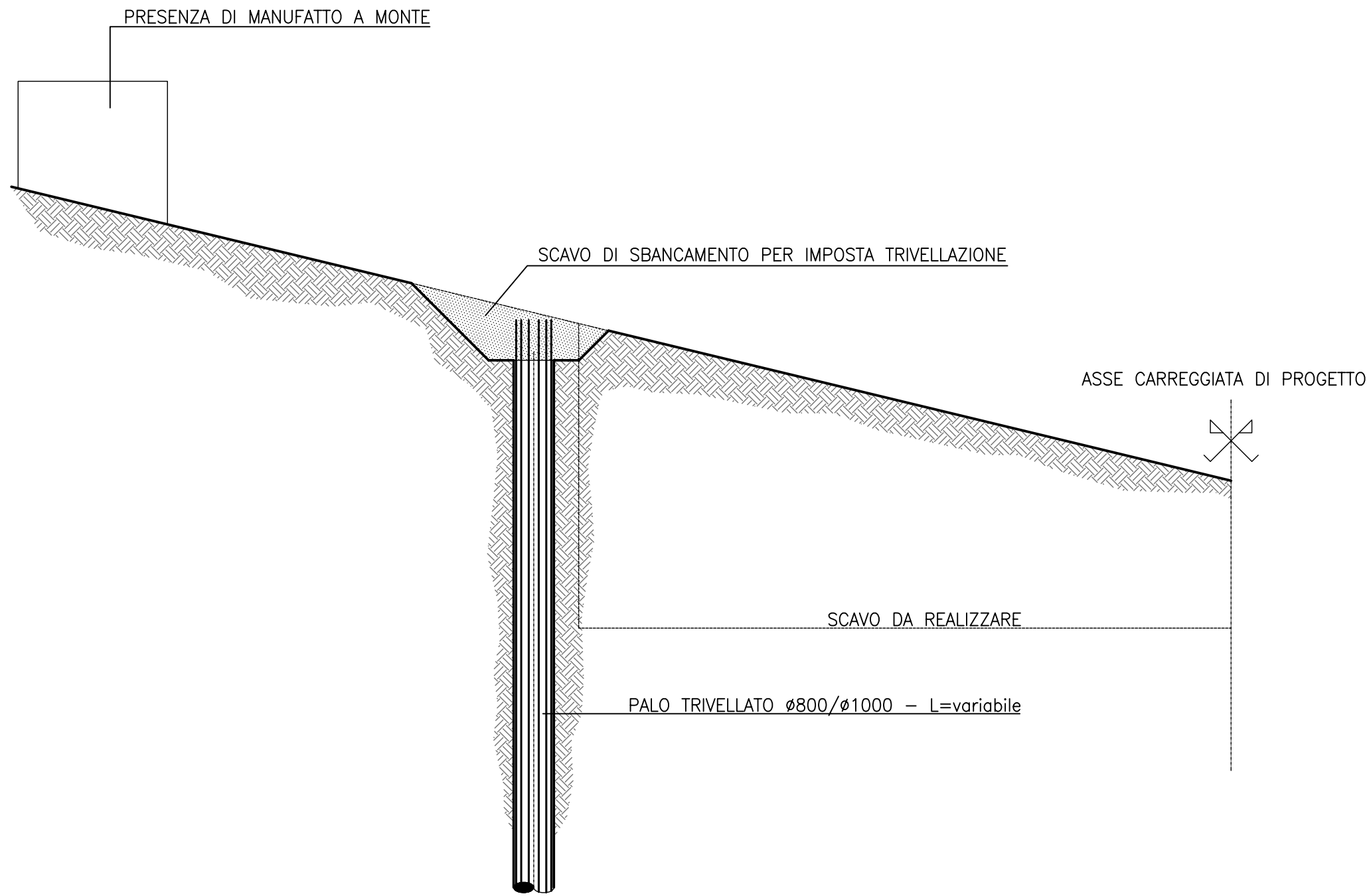


FASI DI APERTURA TRINCEA CON PARATIA DI PROTEZIONE

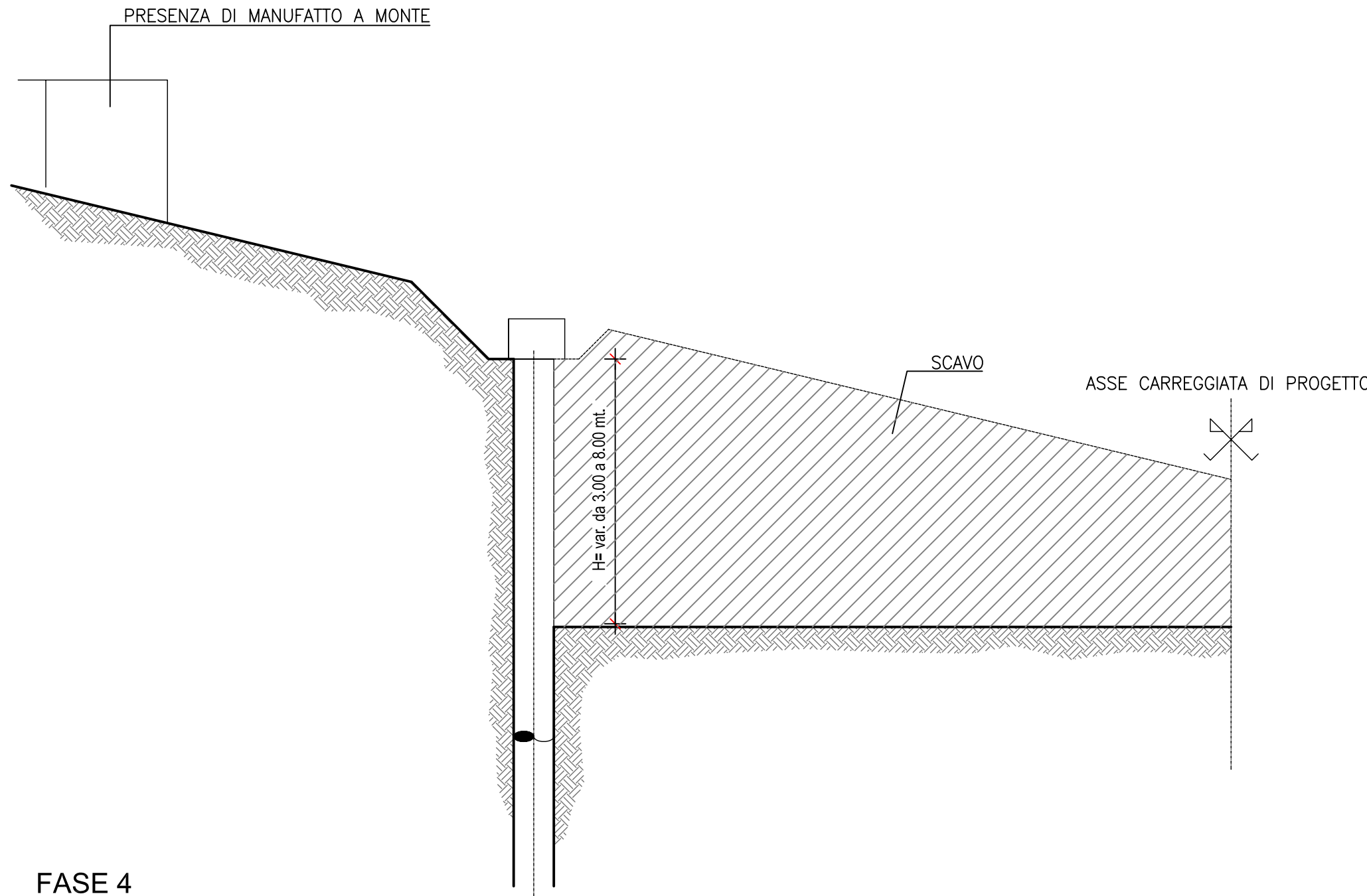
FASE 1
Stato di fatto



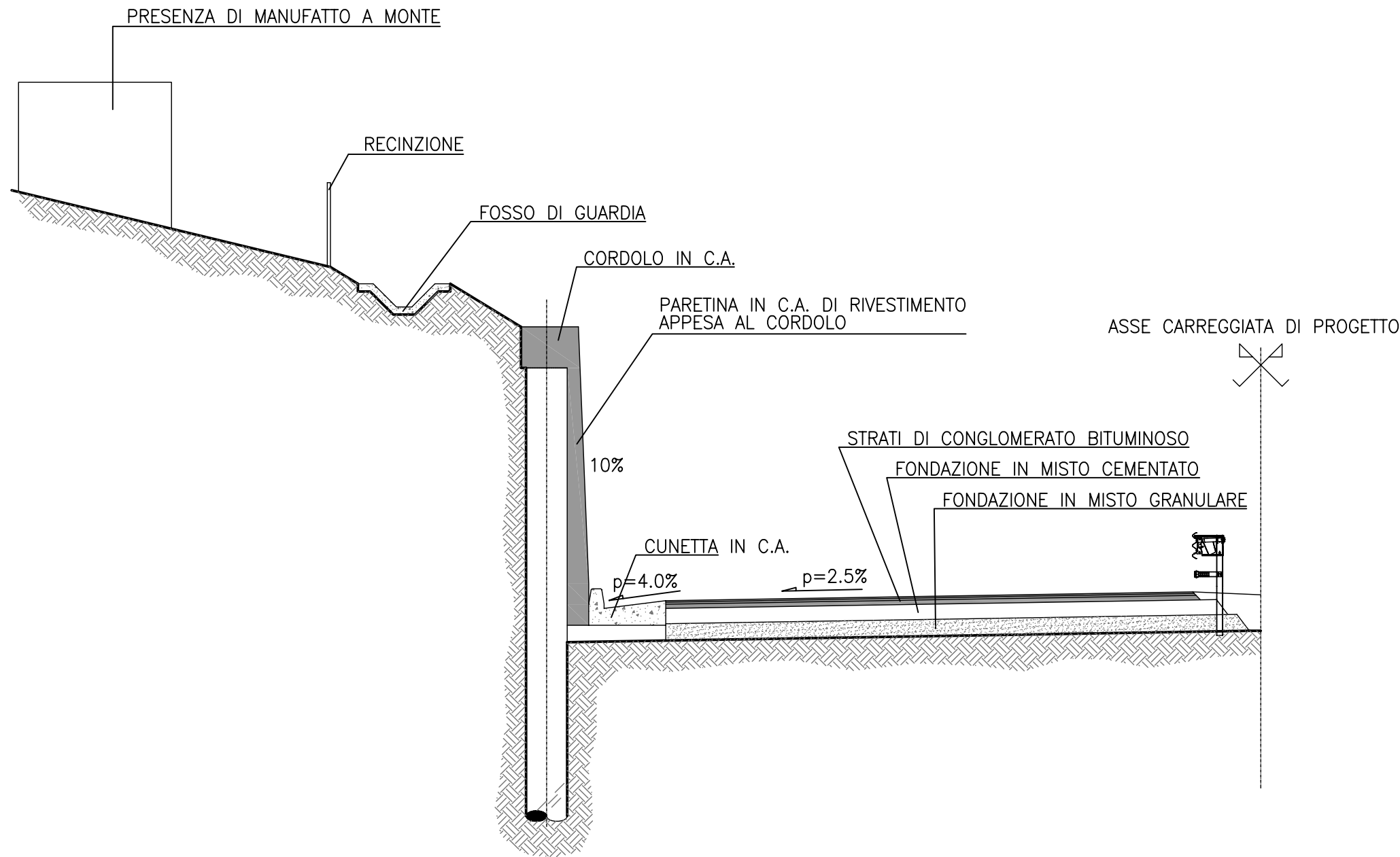
FASE 2
Realizzazione pali trivellati e cordoli di testa



FASE 3
Esecuzione dello scavo della trincea



FASE 4
Realizzazione della parete di rivestimento

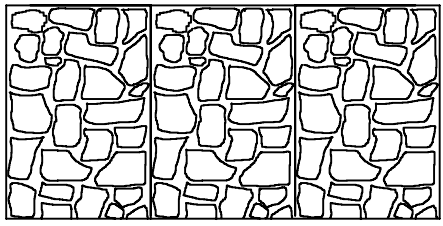


CARATTERISTICHE DEI MATERIALI		
CALCESTRUZZO PER PARATIA ED ELEVAZIONE	- Resistenza caratteristica Rck=	30 N/mm ²
	- Classe di esposizione =	XC2-XF3
	- Copriferro =	15 mm
	- Aggregati =	conformi norma UNI 8520 - 2° parte
	- Acqua =	conforme norme UNI EN 1008
CALCESTRUZZO PER FONDAZIONE	- Resistenza caratteristica Rck=	25 N/mm ²
	- Classe di esposizione =	XC2-XF3
	- Copriferro =	15 mm
	- Aggregati =	conformi norma UNI 8520 - 2° parte
	- Acqua =	conforme norme UNI EN 1008
CALCESTRUZZO PER PALI	- Resistenza caratteristica Rck=	30 N/mm ²
	- Classe di esposizione =	XC2
	- Copriferro =	60 mm
	- Aggregati =	conformi norma UNI 8520 - 2° parte
	- Acqua =	conforme norme UNI EN 1008
CALCESTRUZZO PER MAGRONE	- Resistenza caratteristica Rck=	30 N/mm ²
ACCIAIO PER ARMATURA	- Tipologia (per Ø >= 26mm)	Fe B 44K SALDABILE
	- fy/ Fyk >=	1.35
	- ft/fyk medio <=	1.13

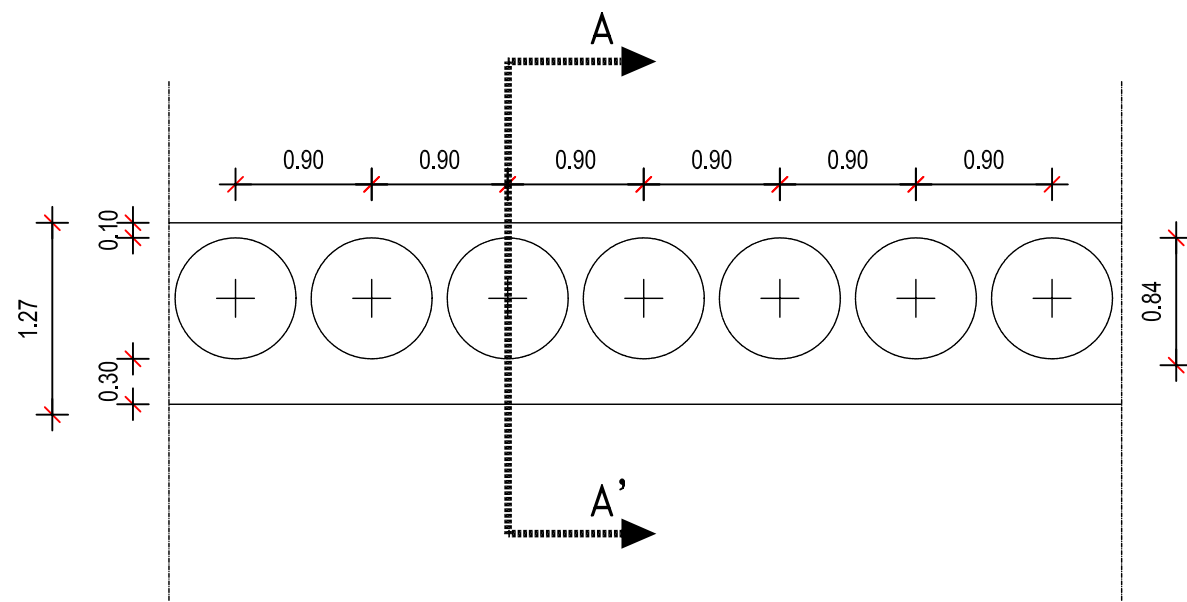
DATI STRUTTURALI

CODICE OPERA	ØPALO	H FUORI TERRA (mt.)	L TOT. PALO (mt.)	TIRANTE IN TESTA
MC.PA. 3	800	2.01-3.00	10.00	NO
MC.PA. 4	800	3.01-4.00	12.00	NO
MC.PA. 5	800	4.01-5.00	15.00	NO
MC.PA. 6	800	5.01-6.00	18.00	NO
MC.PA. 7	1000	6.01-7.00	15.00	SI
MC.PA. 8	1000	7.01-8.00	18.00	SI
MC.PA. 9	1000	8.01-9.00	21.00	SI
MC.PA. 10	1000	9.01-10.00	24.00	SI (2)
MC.PA. 11	1000	10.01-11.00	24.00	SI (2)
MC.PA. 12	1000	11.01-12.00	26.00	SI (2)
MC.PA. 13	1000	12.01-13.00	26.00	SI (3)
MC.PA. 14	1000	13.01-14.00	28.00	SI (3)

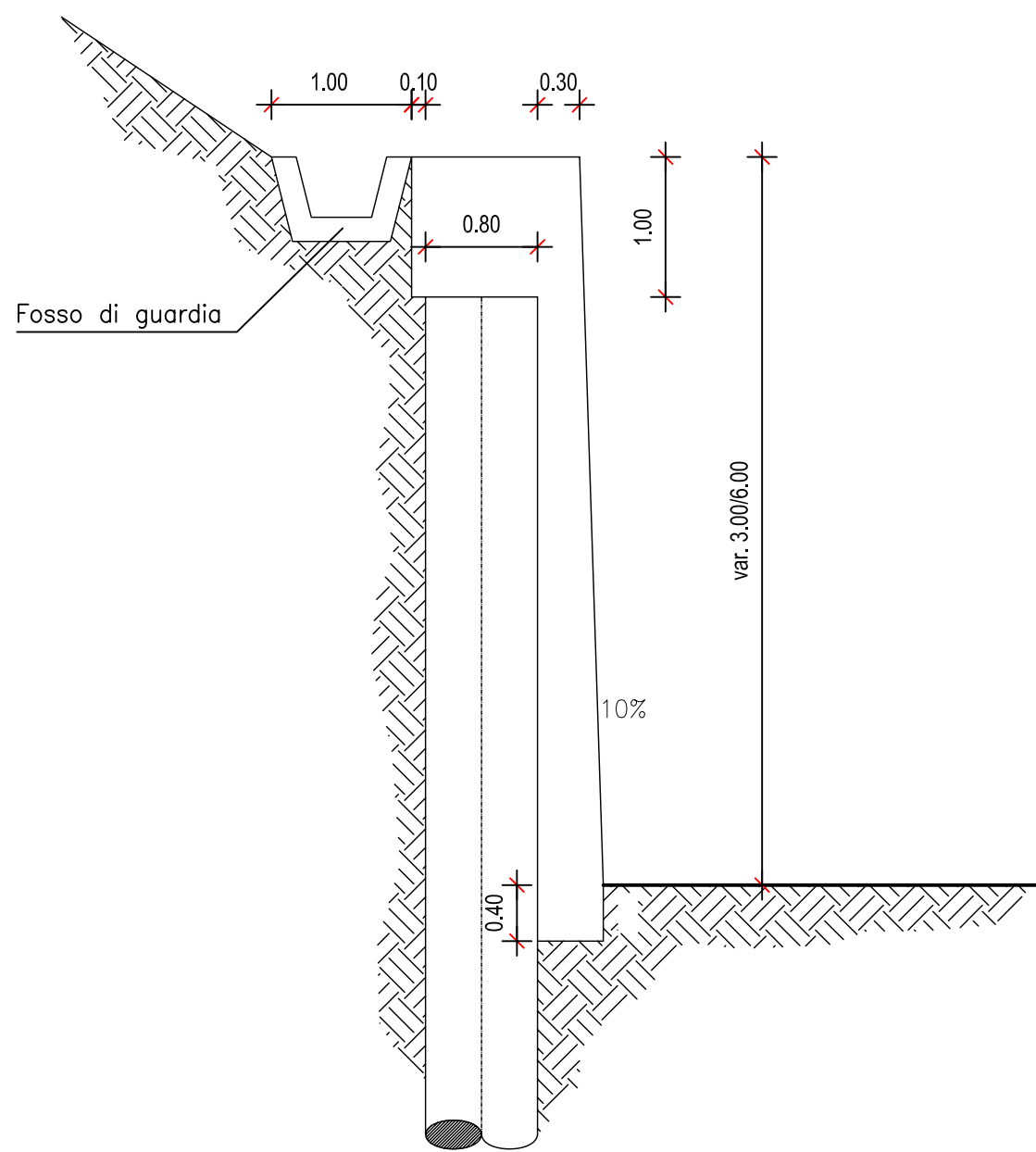
PARTICOLARE RIVESTIMENTO IN PIETRA
FACCIATA:PIETRA LOCALE "OPUS INCERTUM"



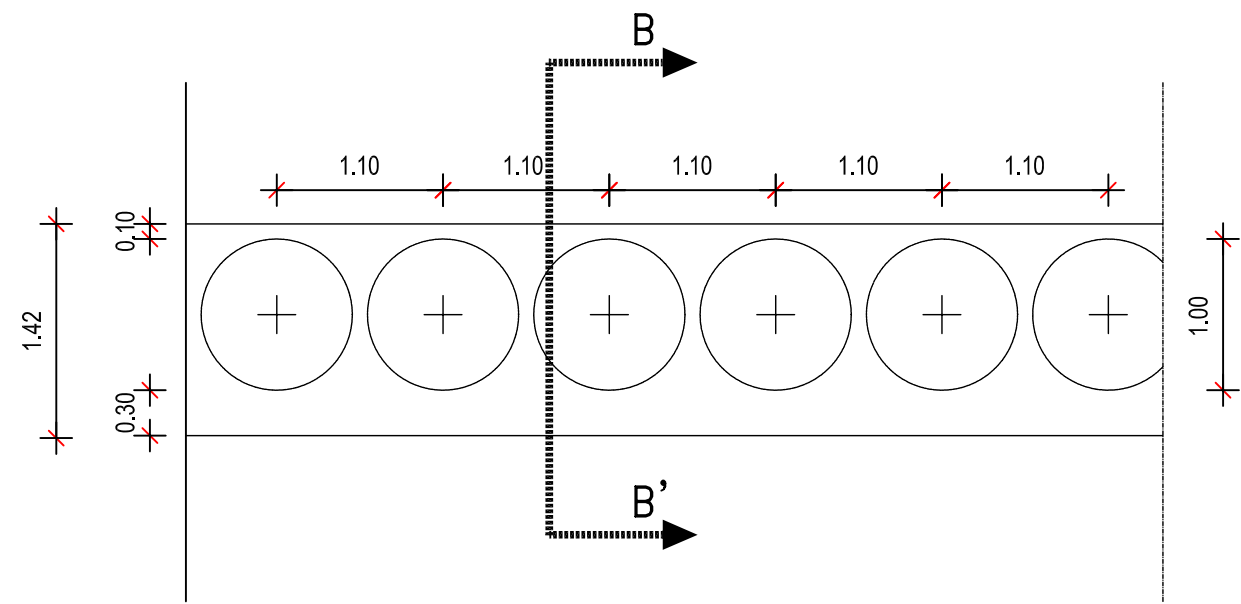
PARATIA DI PALI Ø800 - H= var. 3.00/6.00



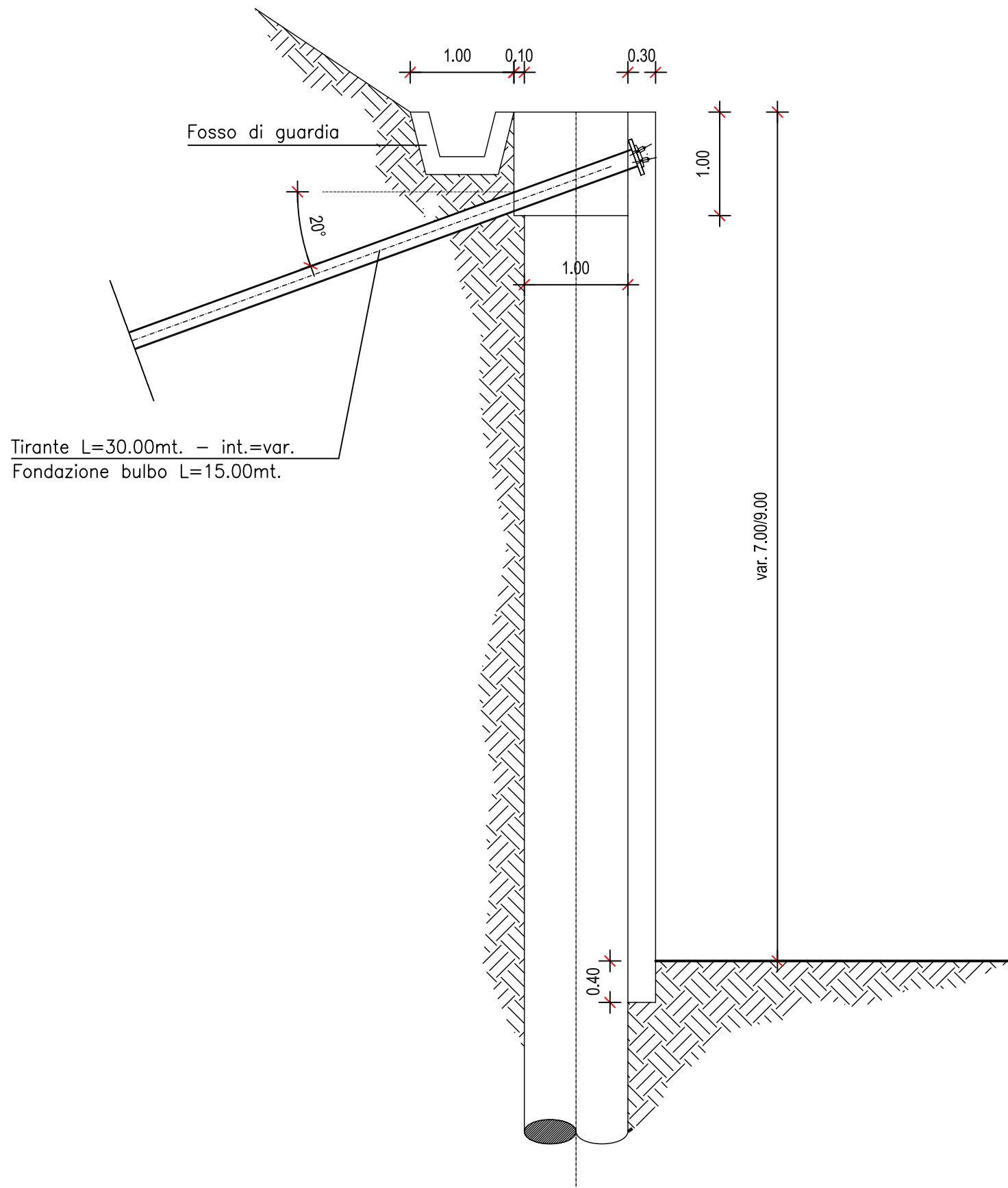
SEZIONE A-A'



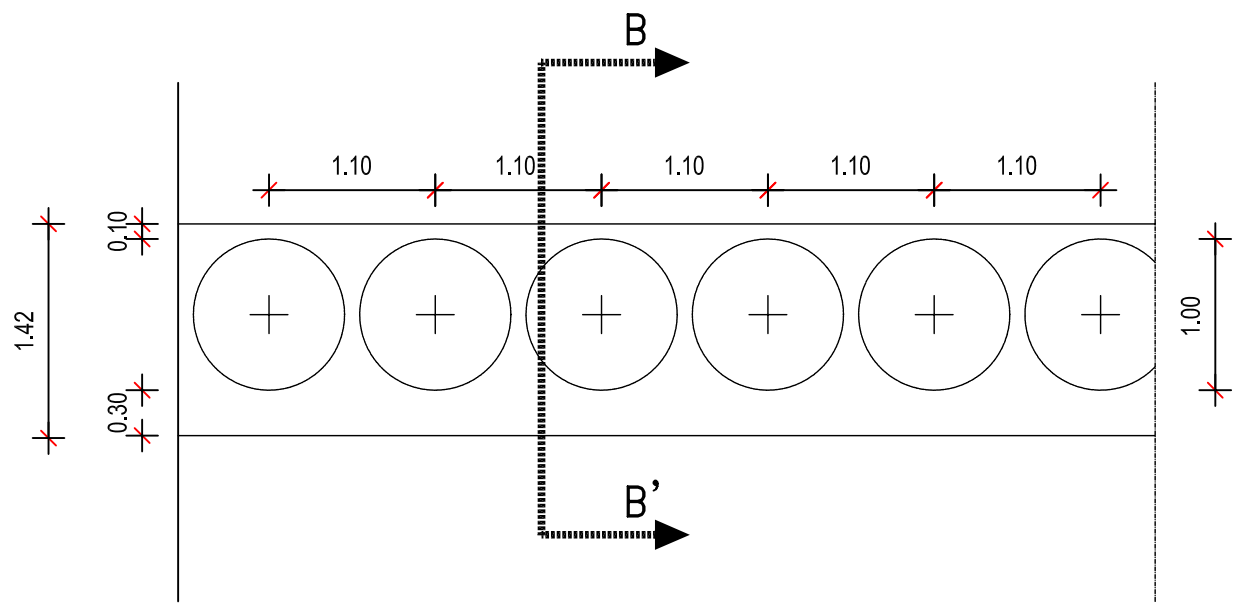
PARATIA DI PALI Ø1000 - H= var. 7.00/9.00



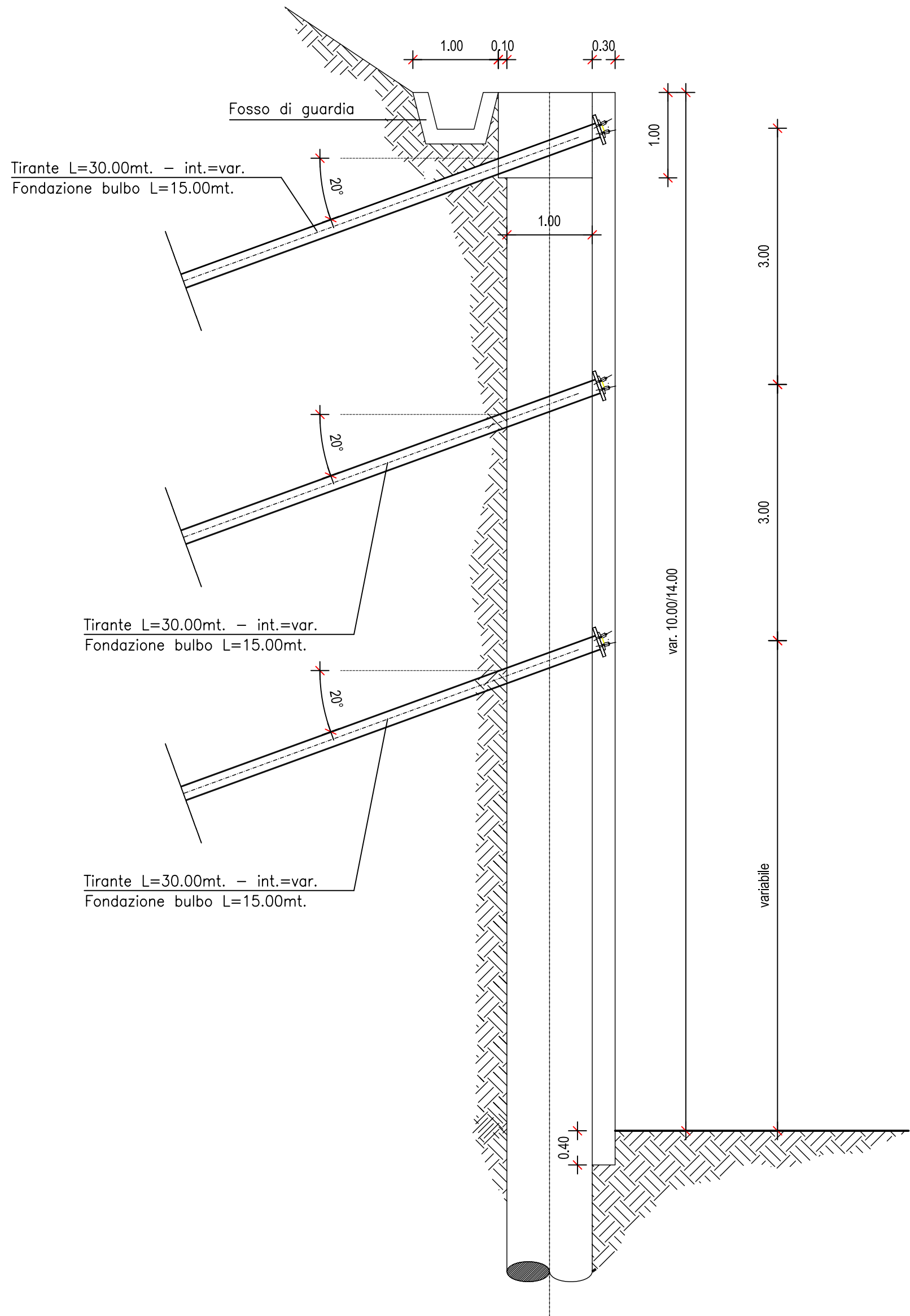
SEZIONE B-B'



PARATIA DI PALI Ø1000 - H= var. 10.00/14.00



SEZIONE B-B'



REGIONE SICILIANA
**PROVINCIA REGIONALE
DI AGRIGENTO**
Settore Viabilità Nord Occidentale

Lavori per il collegamento tra la S.S.189 - S.S.118 - S.S.115
a servizio dei comuni della montagna
"Strada Mare-Monti" tratto S.S. 115 - S.S.118

PROGETTO PRELIMINARE


ALLEGATO N°
11.1.4

OGGETTO: OPERE D'ARTE MINORI E PARTICOLARI COSTRUTTIVI
OPERE DI CONTENIMENTO
MURI DI CONTRORIPA CON PARATIE

Il Progettista
F.to Ing. Giuseppe Carlino

Il Responsabile Unico
del Procedimento
F.to Ing. Gaetano Guacciardo

Elaborazione:
Kappa Progetti F.lli Carlino

 Delta Ingegneria s.r.l.