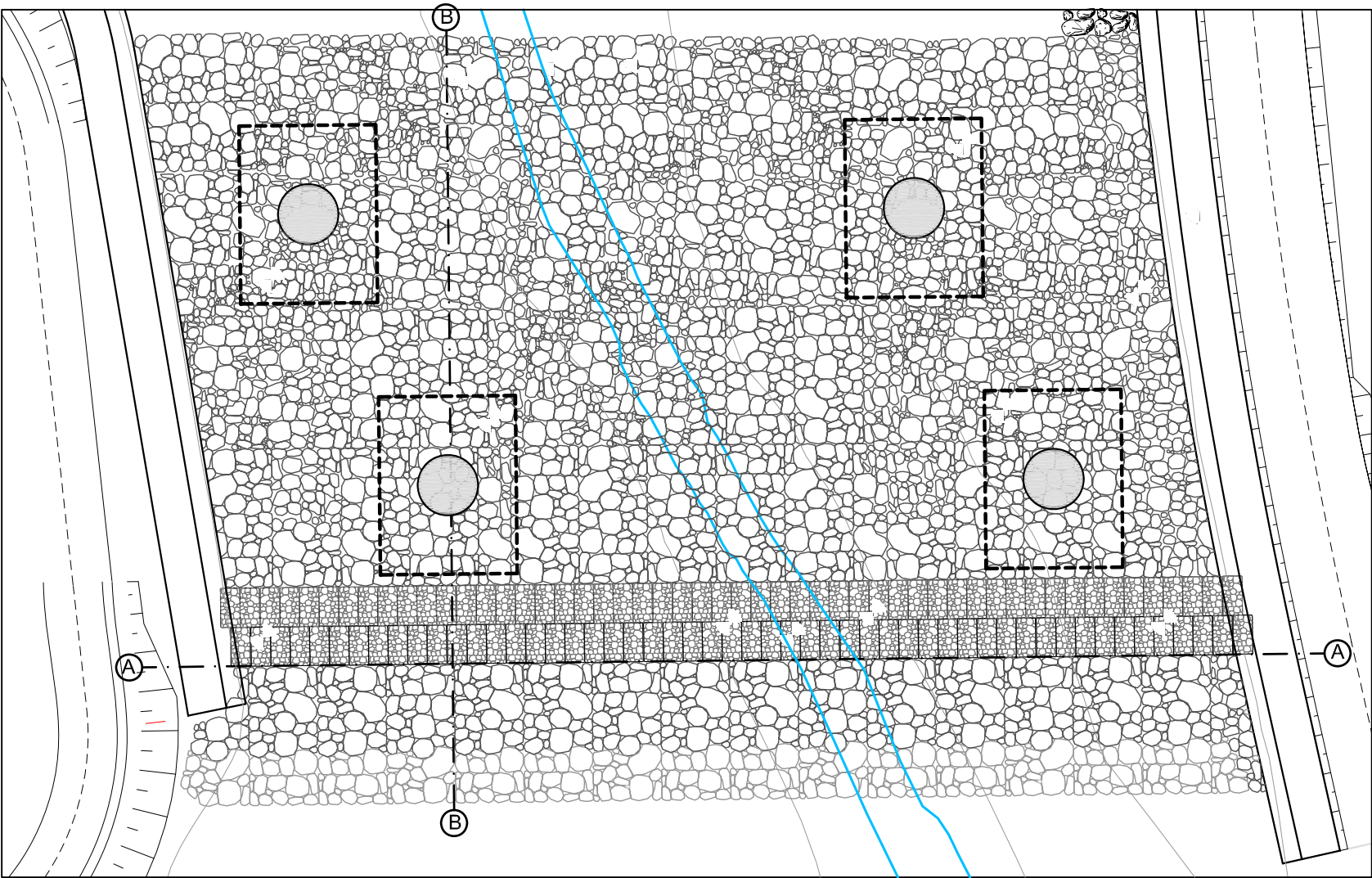
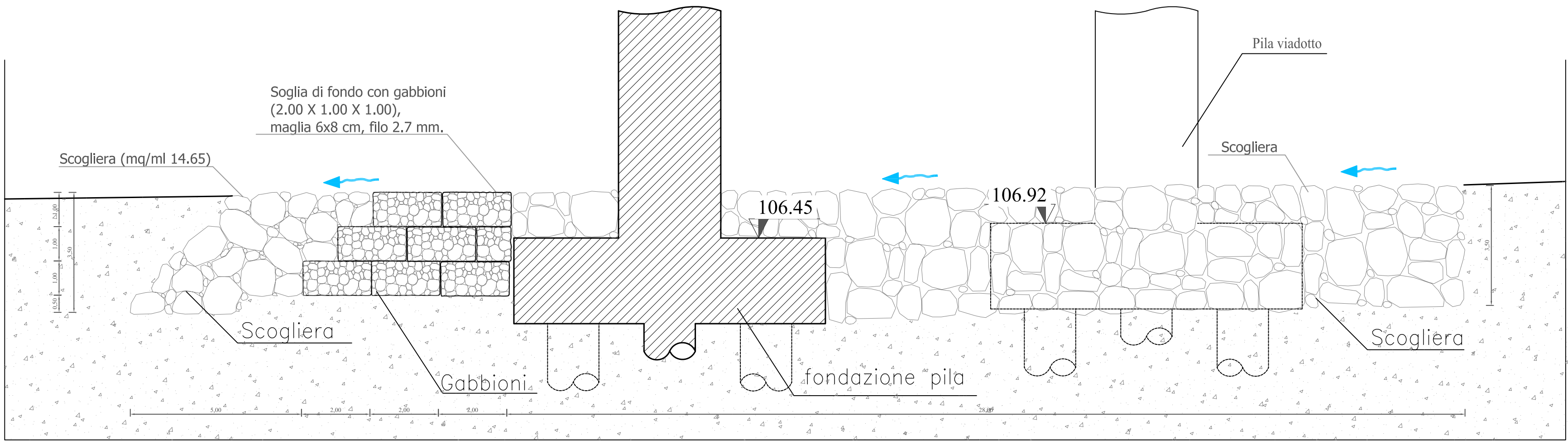


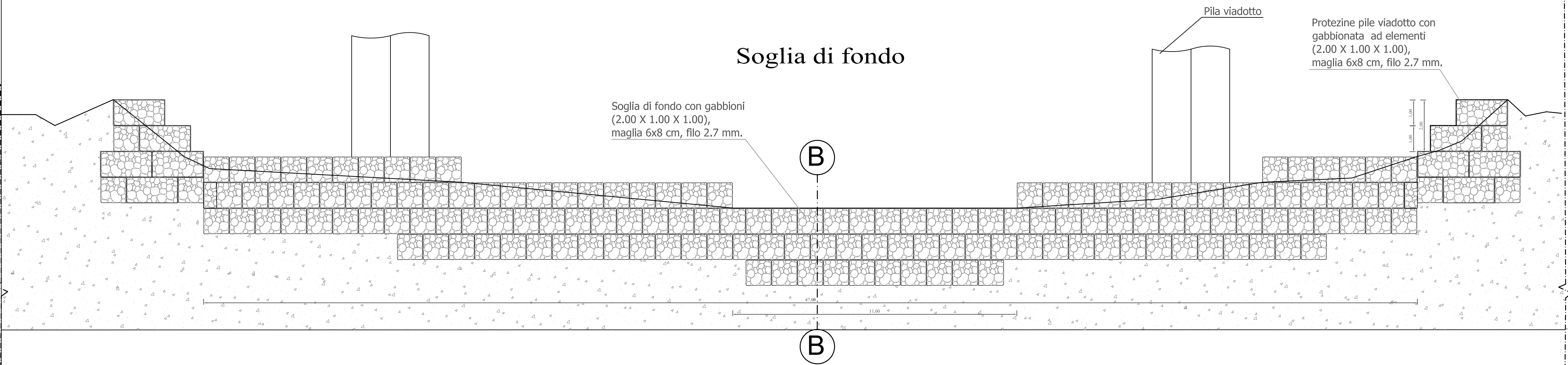
Pianta



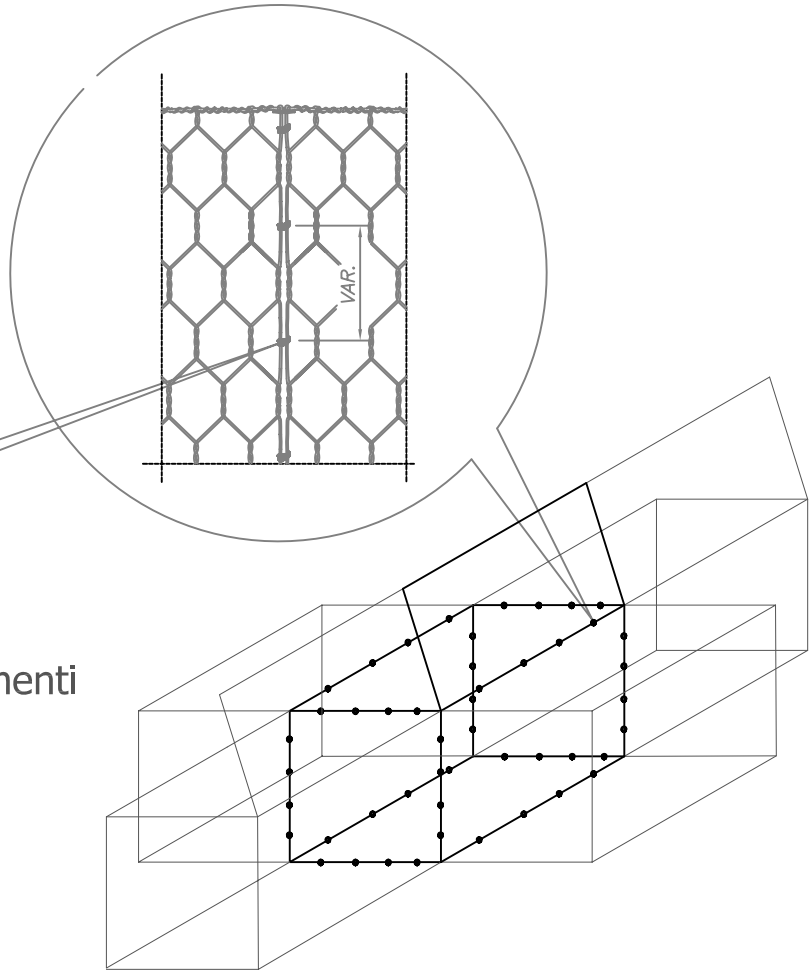
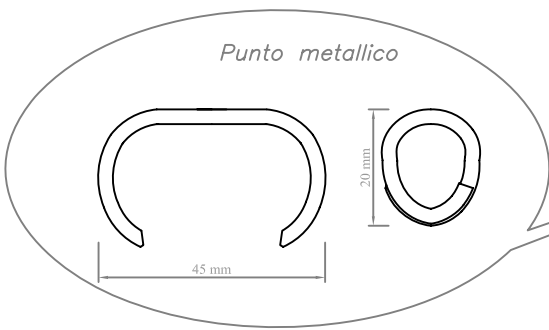
Sezione B-B



Sezione A-A



Particolare legature tra i gabbioni lungo i bordi di rete a contatto con punti metallici meccanizzati



Gabbionata con diaframma ad elementi (2.00 X 1.00 X 1.00), maglia 6x8 cm, filo 2.7 mm peso totale 21 Kg.

CARATTERISTICHE DEI MATERIALI		
Gabbioni	- Diametro filo zincato =	2.7 mm
	- Normativa di riferimento =	UNI 8018
	- Maglia =	6x8 cm
Scogliera	- Ammasso costituito da:	
	- scogli da 50 a 1000 Kg (1° cat)	15%
	- scogli da 1.000 a 3.000 Kg (2° cat)	45%
	- scogli da 3.000 a 7.000 Kg (3° cat)	30%
	- scogli di oltre 7.000 (4° cat)	10%

Tutti gli elementi sono costituiti da rete metallica a doppia torsione e maglia esagonale tessuta con trafilato di ferro a doppia zincatura conforme alle norme uni 8018 ed alla circolare del CONS. SUP. LL.PP.NΦ 2078 del 27/08/1962 vigenti in materia.Tutti i materiali indicati nei dettagli, che sono eventualmente riconducibili ad una precisa casa produttrice, sono da intendersi a puro titolo di riferimento, rimandando all'impresa esecutrice e alla Direzione Lavori la libera scelta di materiali diversi con caratteristiche equivalenti.

REGIONE SICILIANA

**PROVINCIA REGIONALE
DI AGRIGENTO**
Settore Viabilità Nord Occidentale

**Lavori per il collegamento tra la S.S.189 - S.S.118 - S.S.115
a servizio dei comuni della montagna
"Strada Mare-Monti" tratto S.S. 115 - S.S.118**

PROGETTO PRELIMINARE

ALLEGATO N°

11.4

OGGETTO:

OPERE D'ARTE MINORI E PARTICOLARI COSTRUTTIVI

SISTEMAZIONE IDRAULICA TIPO
FONDAZIONE VIADOTTI

Il Progettista

F.to Ing. Giuseppe Carlino

Il Responsabile Unico
del Procedimento

F.to Ing. Gaetano Gucciardo

Elaborazione:

Kappa Progetti F.Ili Carlino



Delta Ingegneria s.r.l.