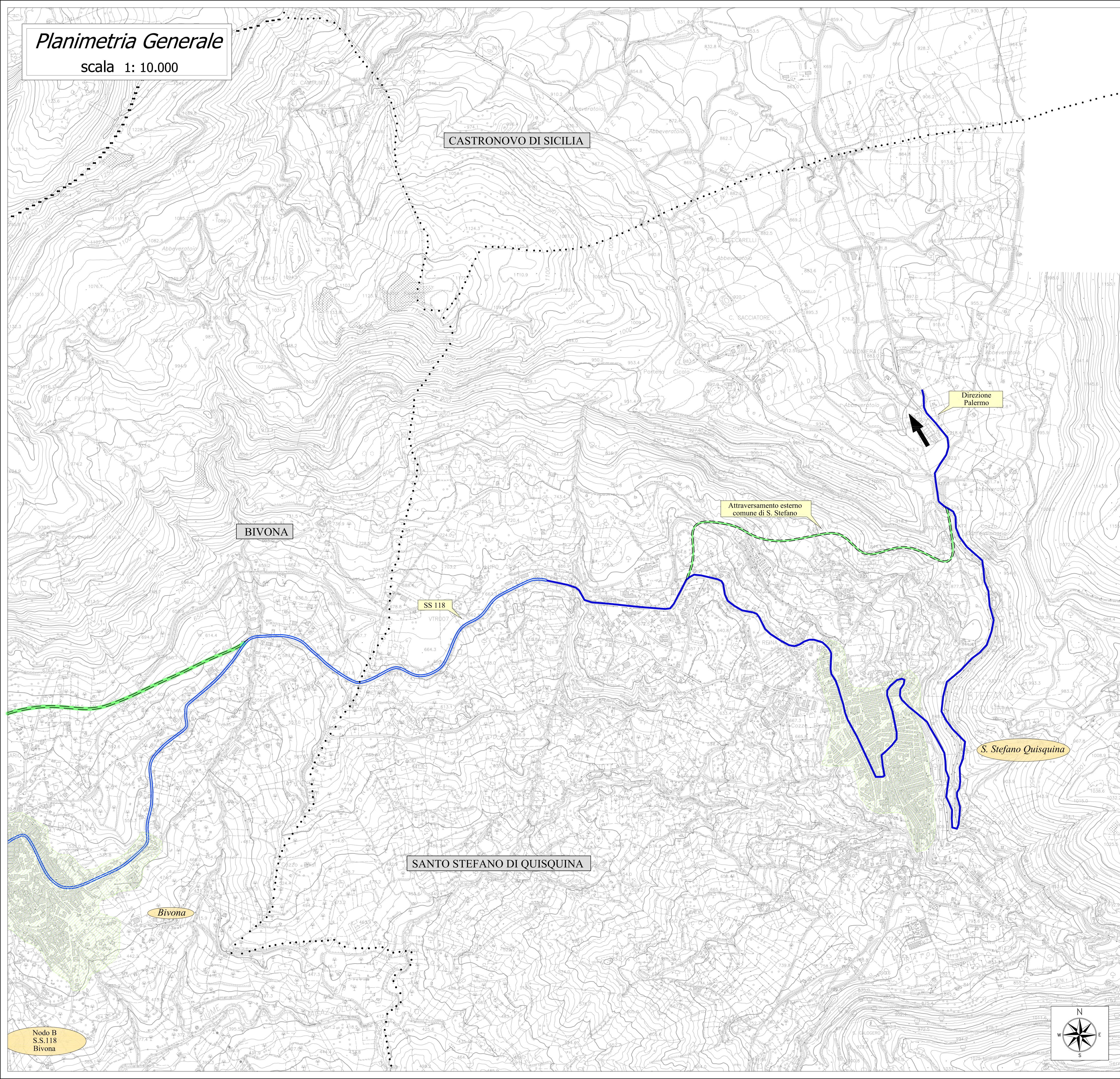
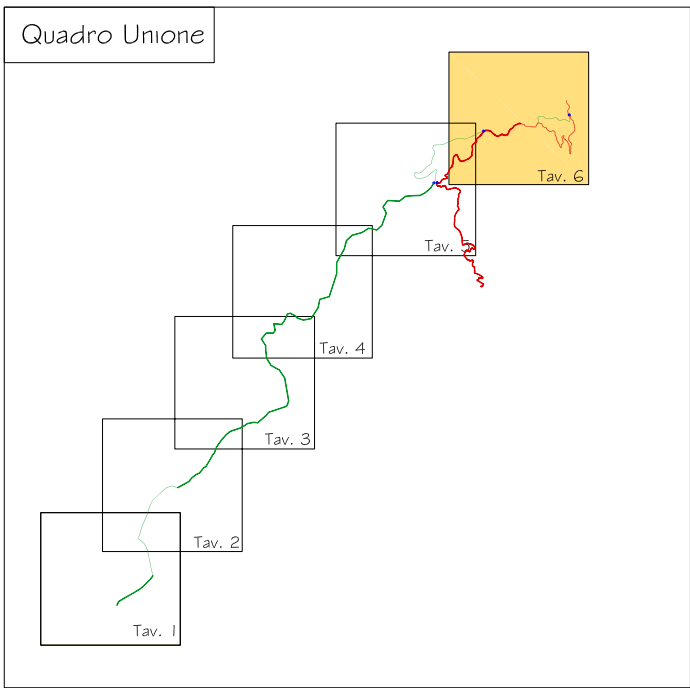


Planimetria Generale
scala 1: 10.000



LEGENDA	
	Strade statali
	Strade Provinciali
	Viabilità Locale
	Confini Comunali
	Tracciato in progetto



REGIONE SICILIANA

**PROVINCIA REGIONALE
DI AGRIGENTO**

Settore Viabilità Nord Occidentale

Lavori per il collegamento tra la S.S.189 - S.S.118 - S.S.115
a servizio dei comuni della montagna
"Strada Mare-Monti" tratto S.S. 115 - S.S.118

PROGETTO PRELIMINARE

ALLEGATO N°	OGGETTO:	INQUADRAMENTO GENERALE
4.5.6		Planimetria Generale Tav 6/6

Il Progettista	Il Responsabile Unico del Procedimento
F.to Ing. Giuseppe Carlino	F.to Ing. Gaetano Gucciardi
Elaborazione:	
Kappa Progetti F.lli Carlino	Delta Ingegneria s.r.l.