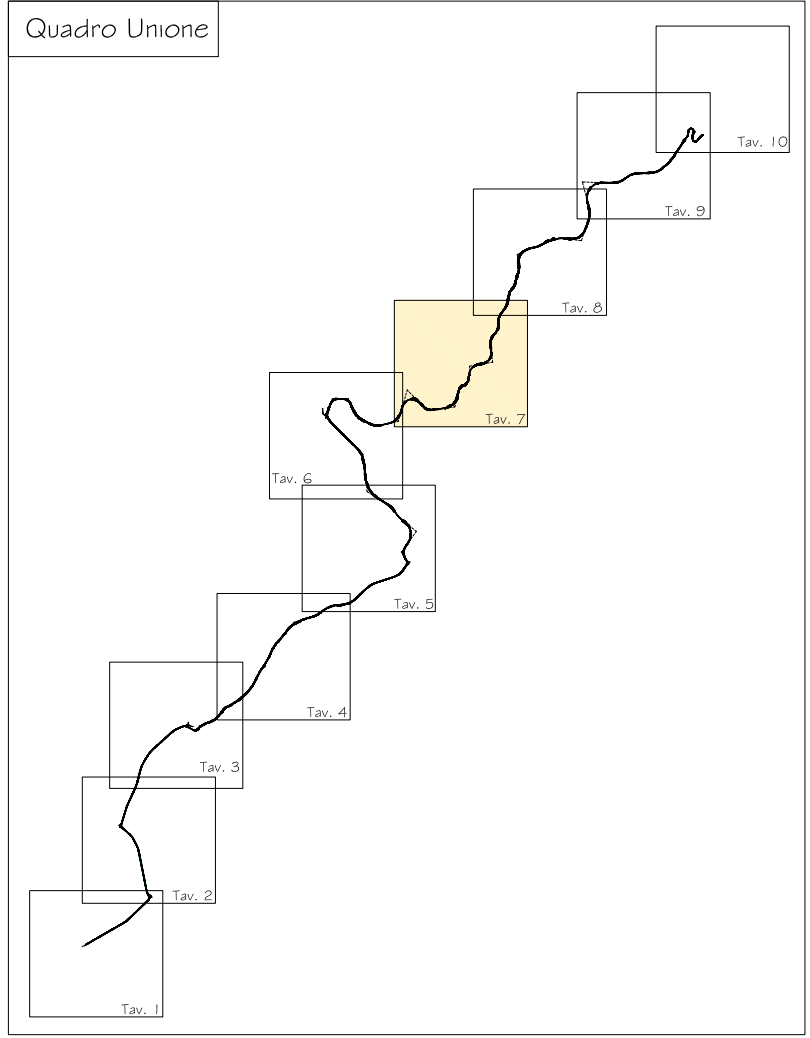
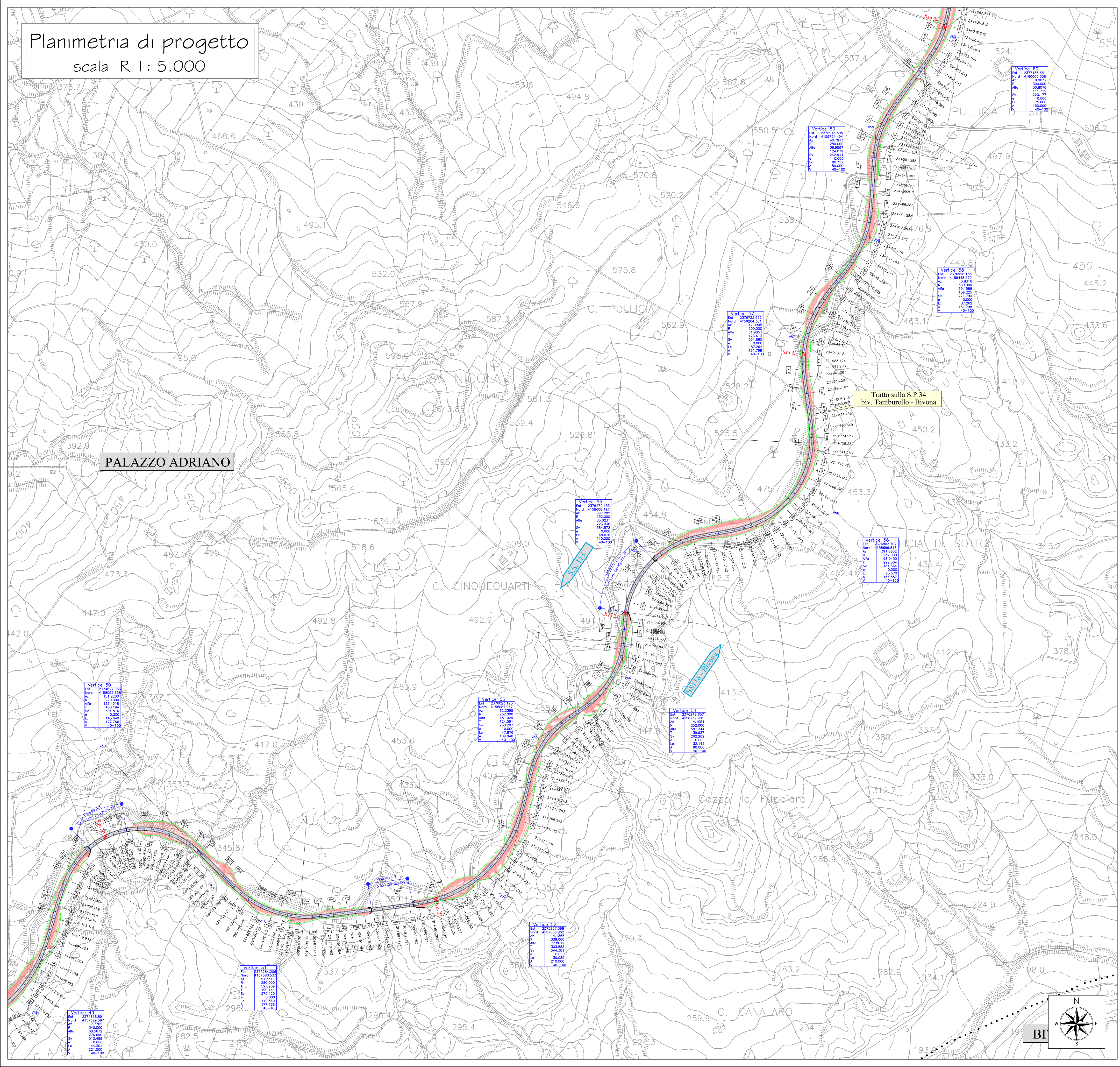


Planimetria di progetto
scala R 1 : 5.000



LEGENDA

	Asse in progetto		Svincolo a raso
	Tabella dati curve		Viadotto
	Confini comunali		Numero sezione
	Comune		

REGIONE SICILIANA

**PROVINCIA REGIONALE
DI AGRIGENTO**

Settore Viabilità Nord Occidentale

**Lavori per il collegamento tra la S.S.189 - S.S.118 - S.S.115
a servizio dei comuni della montagna
"Strada Mare-Monti" tratto S.S. 115 - S.S.118**

PROGETTO PRELIMINARE

ALLEGATO N°	OGGETTO:	PLANIMETRIE DI PROGETTO R=1/5000
6.1.7	Planimetria di progetto - Tav. 7/10	

Il Progettista	Il Responsabile Unico del Procedimento
F.to Ing. Giuseppe Carlino	F.to Ing. Gaetano Gucciardo
Elaborazione:	
Kappa Progetti F.lli Carlino	Delta Ingegneria s.r.l.