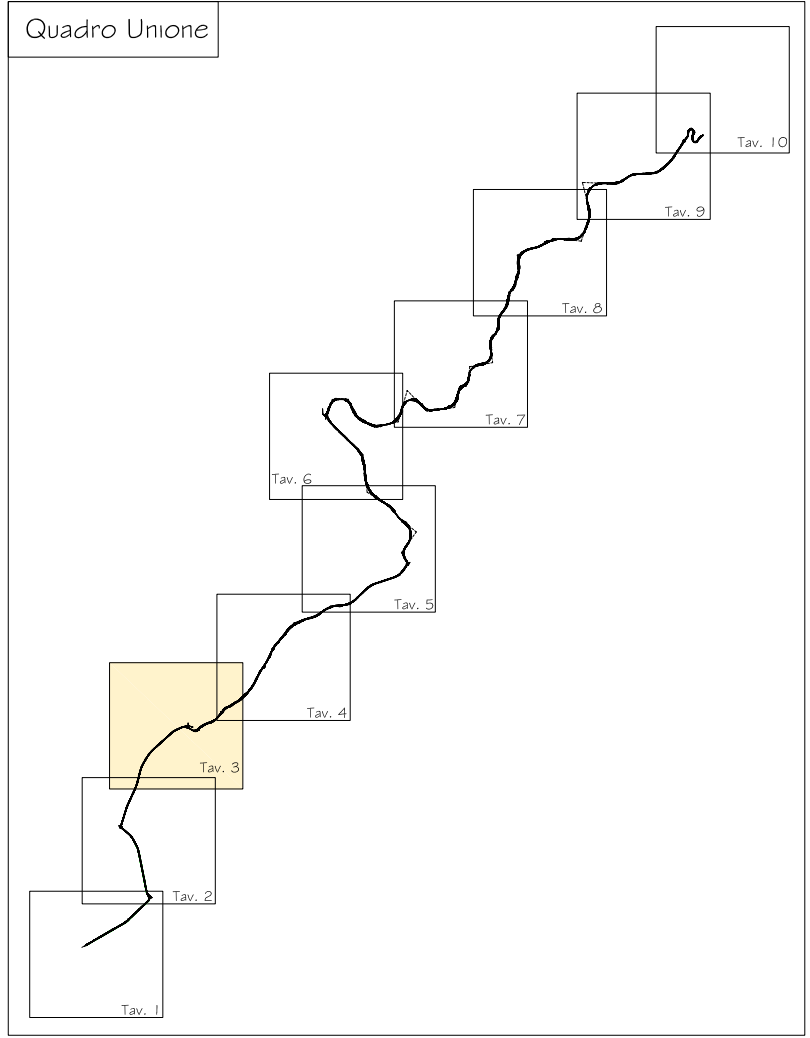
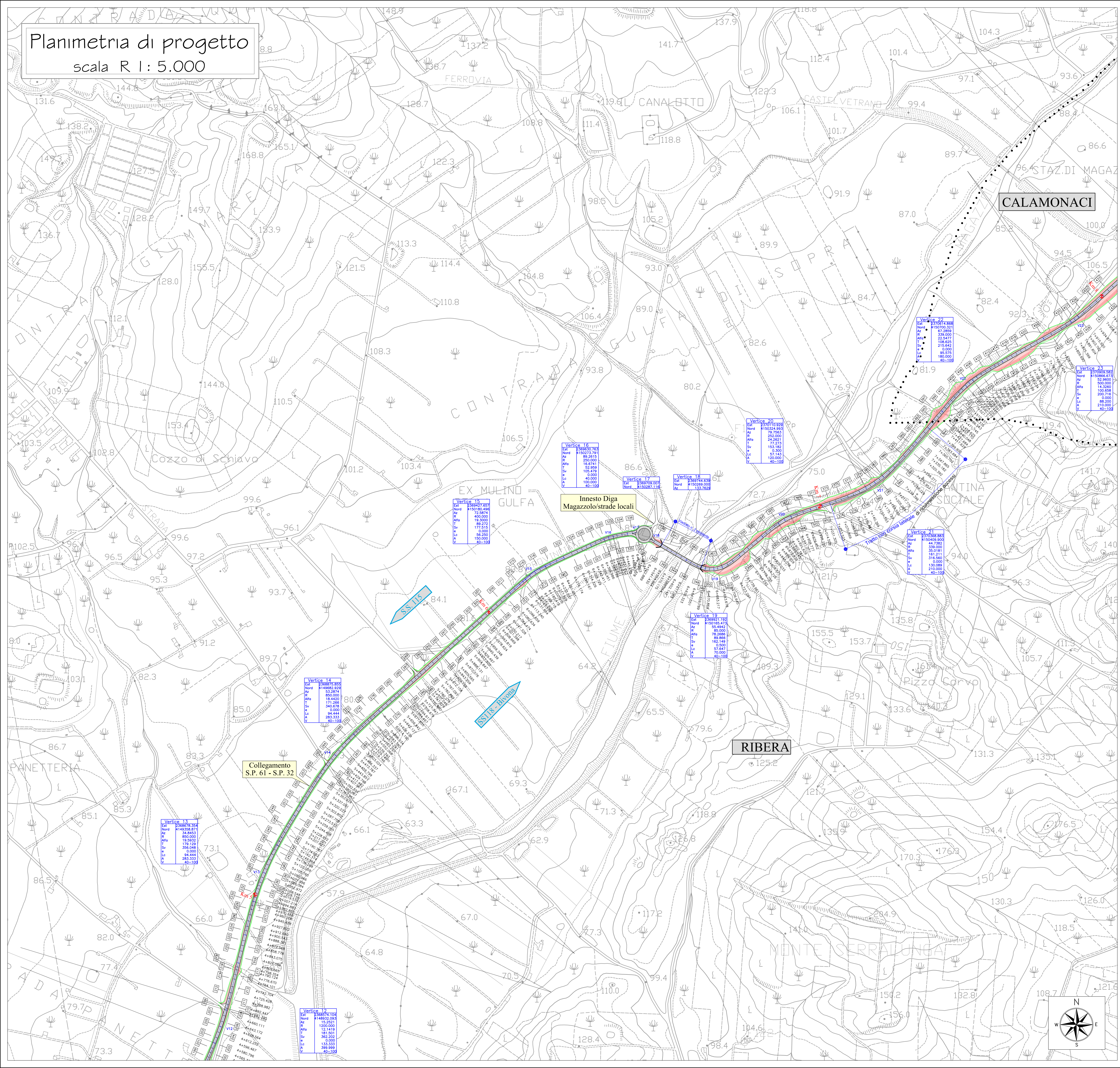


Planimetria di progetto  
scala R 1 : 5.000



**LEGENDA**

	Asse in progetto		Svincolo a raso
	Tabella dati curve		Viadotto
	Confini comunali		Numero sezione
	Comune		

REGIONE SICILIANA

**PROVINCIA REGIONALE  
DI AGRIGENTO**

*Settore Viabilità Nord Occidentale*

Lavori per il collegamento tra la S.S.189 - S.S.118 - S.S.115  
a servizio dei comuni della montagna  
"Strada Mare-Monti" tratto S.S. 115 - S.S.118

**PROGETTO PRELIMINARE**

ALLEGATO N°	OGGETTO:	PLANIMETRIE DI PROGETTO R=1/5000
6.1.3	Planimetria di progetto - Tav. 3/10	

Il Progettista	Il Responsabile Unico del Procedimento
F.to Ing. Giuseppe Carlino	F.to Ing. Gaetano Gucciardo
Elaborazione:	
Kappa Progetti F.lli Carlino	Delta Ingegneria s.r.l.