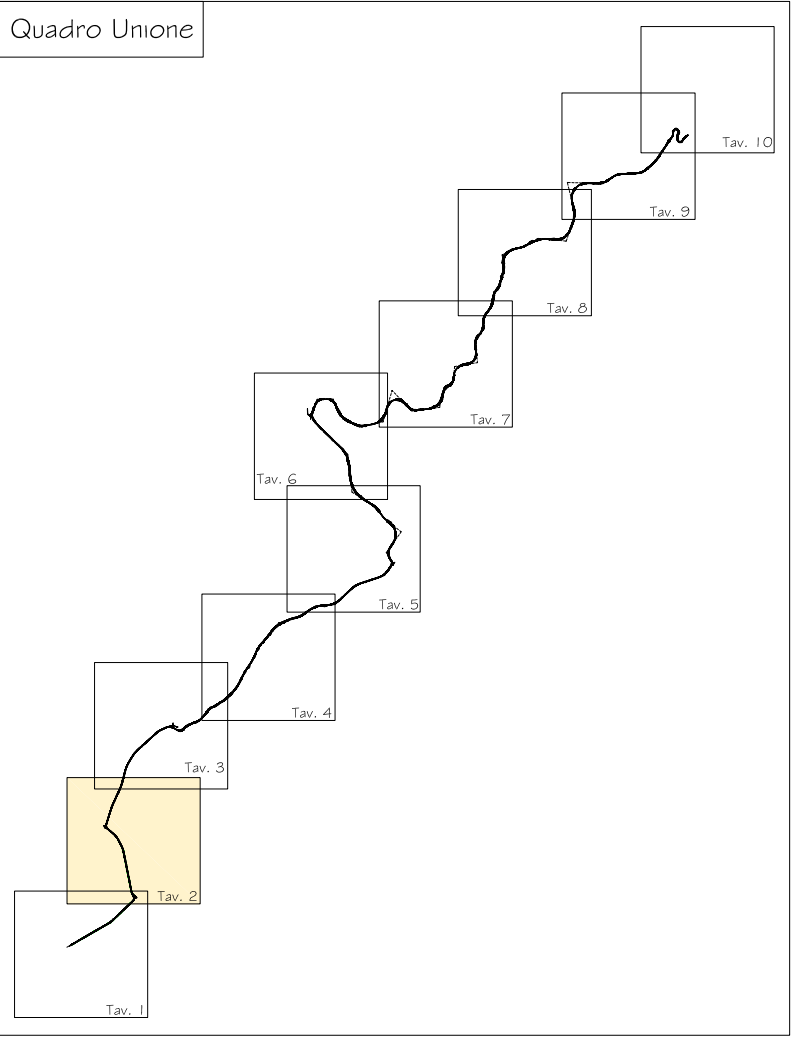
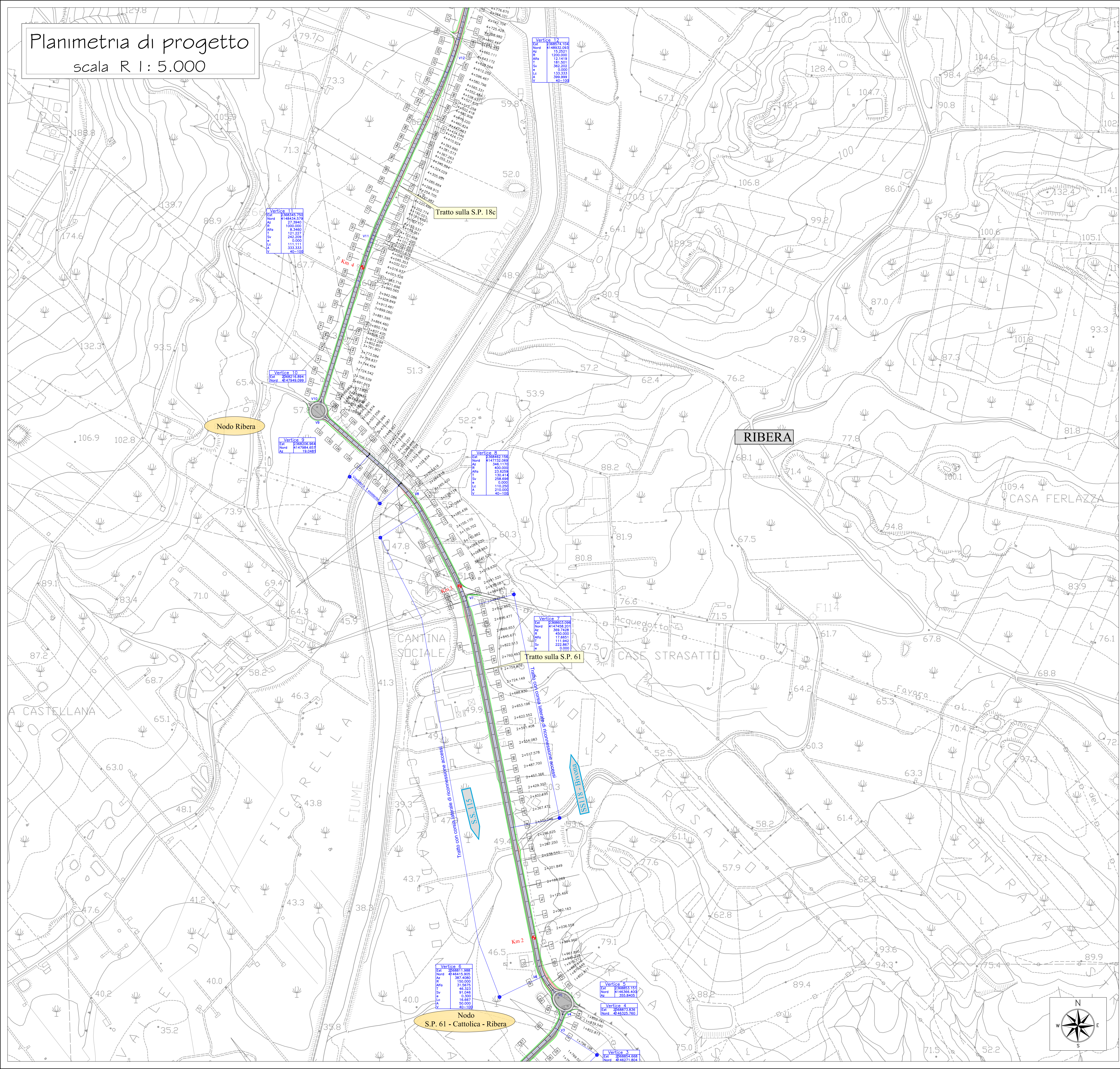


Planimetria di progetto  
scala R 1: 5.000



**LEGENDA**

|  |                    |  |                 |
|--|--------------------|--|-----------------|
|  | Asse in progetto   |  | Svincolo a raso |
|  | Tabella dati curve |  | Viadotto        |
|  | Confini comunali   |  | Numero sezione  |
|  | Comune             |  |                 |

REGIONE SICILIANA

**PROVINCIA REGIONALE  
DI AGRIGENTO**

**Settore Viabilità Nord Occidentale**

Lavori per il collegamento tra la S.S.189 - S.S.118 - S.S.115  
a servizio dei comuni della montagna  
"Strada Mare-Monti" tratto S.S. 115 - S.S.118

**PROGETTO PRELIMINARE**

|             |                                     |                                  |
|-------------|-------------------------------------|----------------------------------|
| ALLEGATO N° | OGGETTO:                            | PLANIMETRIE DI PROGETTO R=1/5000 |
| 6.1.2       | Planimetria di progetto - Tav. 2/10 |                                  |

|                              |  |
|------------------------------|--|
| Il Progettista               | Il Responsabile Unico del Procedimento |
| F.to Ing. Giuseppe Carlino   | F.to Ing. Gaetano Gucciardo            |
| Elaborazione:                |  |
| Kappa Progetti F.lli Carlino | Delta Ingegneria s.r.l.                |