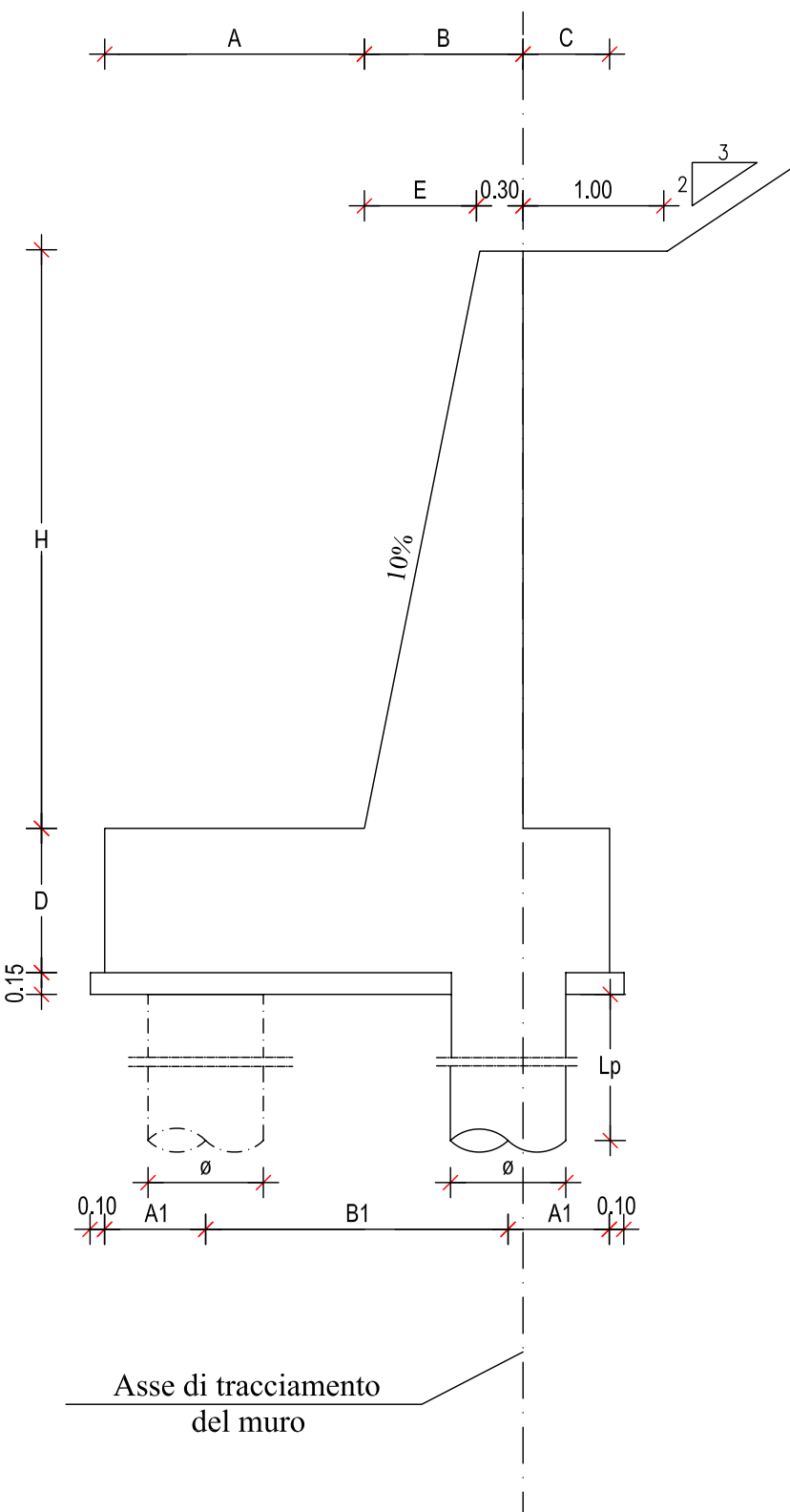
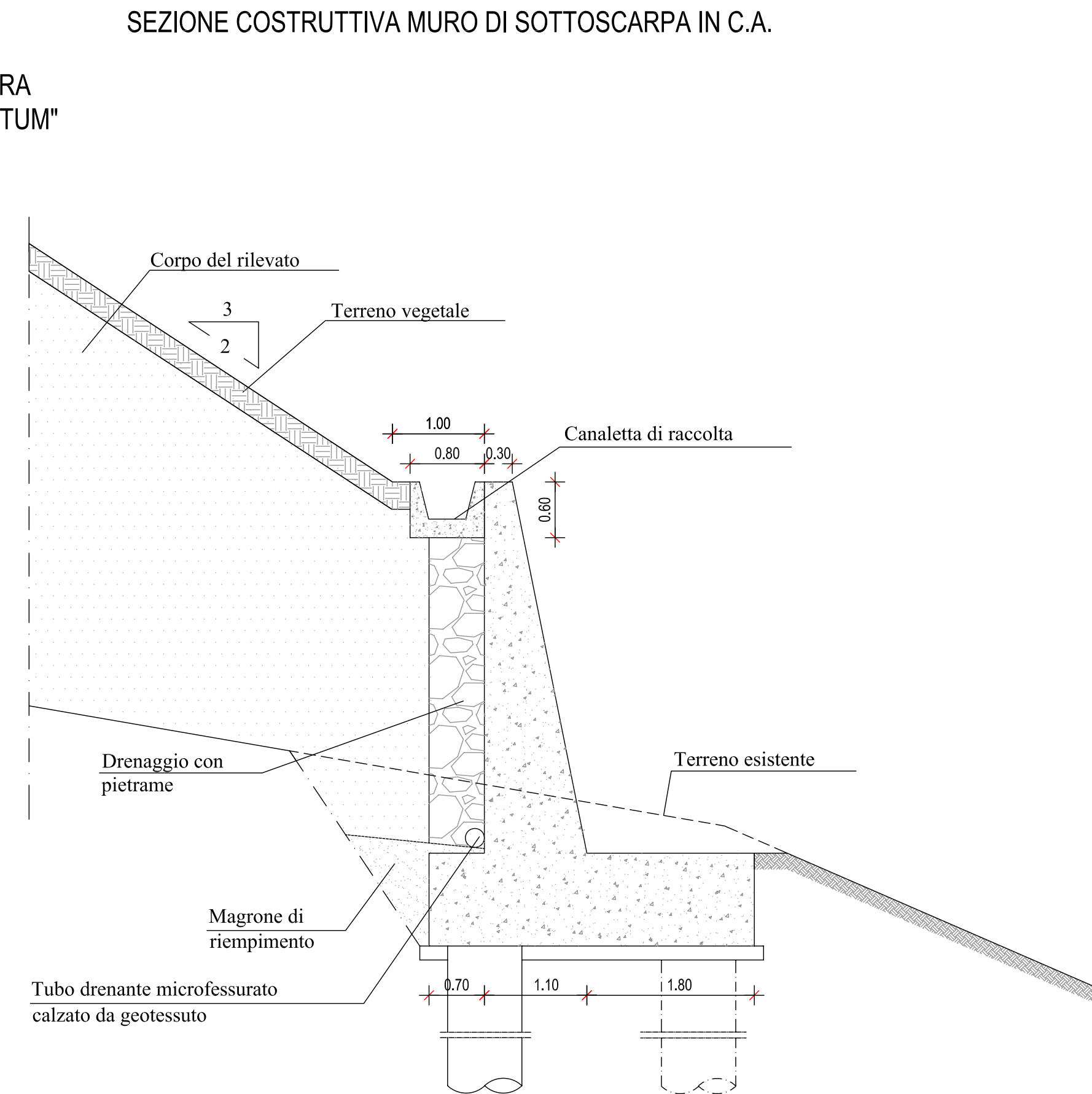


SEZIONE STRUTTURALE A-A
Scala 1:50

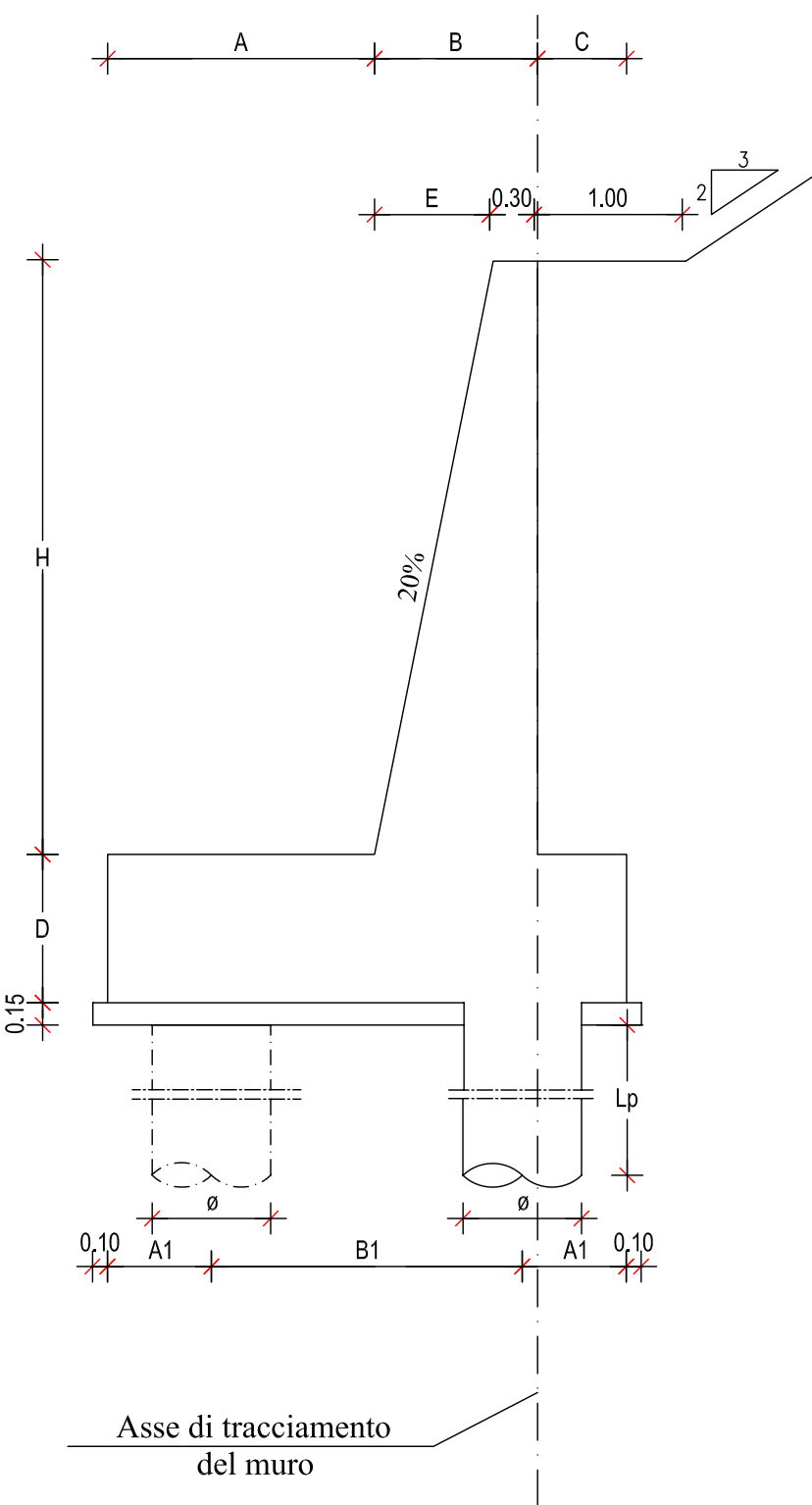


CARATTERISTICHE DEI MATERIALI		
CALCESTRUZZO PER FONDAZIONE ED ELEVAZIONE	- Resistenza caratteristica R_{ck} =	25 N/mm ²
	- Classe di esposizione =	I
	- Classe di consistenza =	S4
	- Copriferro =	50 mm
	- Aggregati =	conformi norma UNI 8520 - 2° parte
	- Acqua =	conforme norme UNI EN 1008
ACCIAIO PER ARMATURA	- Tipologia =	Fe B 44K
	- Tensione caratteristica di snervamento F_{yk} >=	430 N/mm ²
	- Tensione caratteristica a rottura R_{tk} >=	540 N/mm ²
	- Allungamento A_5 >=	12%

DIMENSIONI STRUTTURALI												
Sigla tipologia muro	H [m]	L [m]	A [m]	B [m]	C [m]	D [m]	E [m]	p [mm]	A1 [m]	B1 [m]	C1 [m]	Lp [m]
MS_OP.2	2,01-2,00	2,00	0,90	0,50	0,60	0,80	0,20	600	0,50	1,00	3,20	15,00
MS_OP.3	1,01-1,00	2,00	0,60	0,60	0,60	0,80	0,30	800	0,50	1,00	3,20	15,00
MS_OP.4	3,01-4,00	3,00	1,60	0,70	0,70	1,00	0,40	800	0,70	1,60	3,60	18,00
MS_OP.5	4,01-5,00	3,30	1,80	0,80	0,70	1,00	0,50	800	0,70	1,90	3,90	18,00
MS_OP.6	5,01-6,00	3,60	2,20	0,90	0,70	1,00	0,60	800	0,70	2,40	2,60	18,00

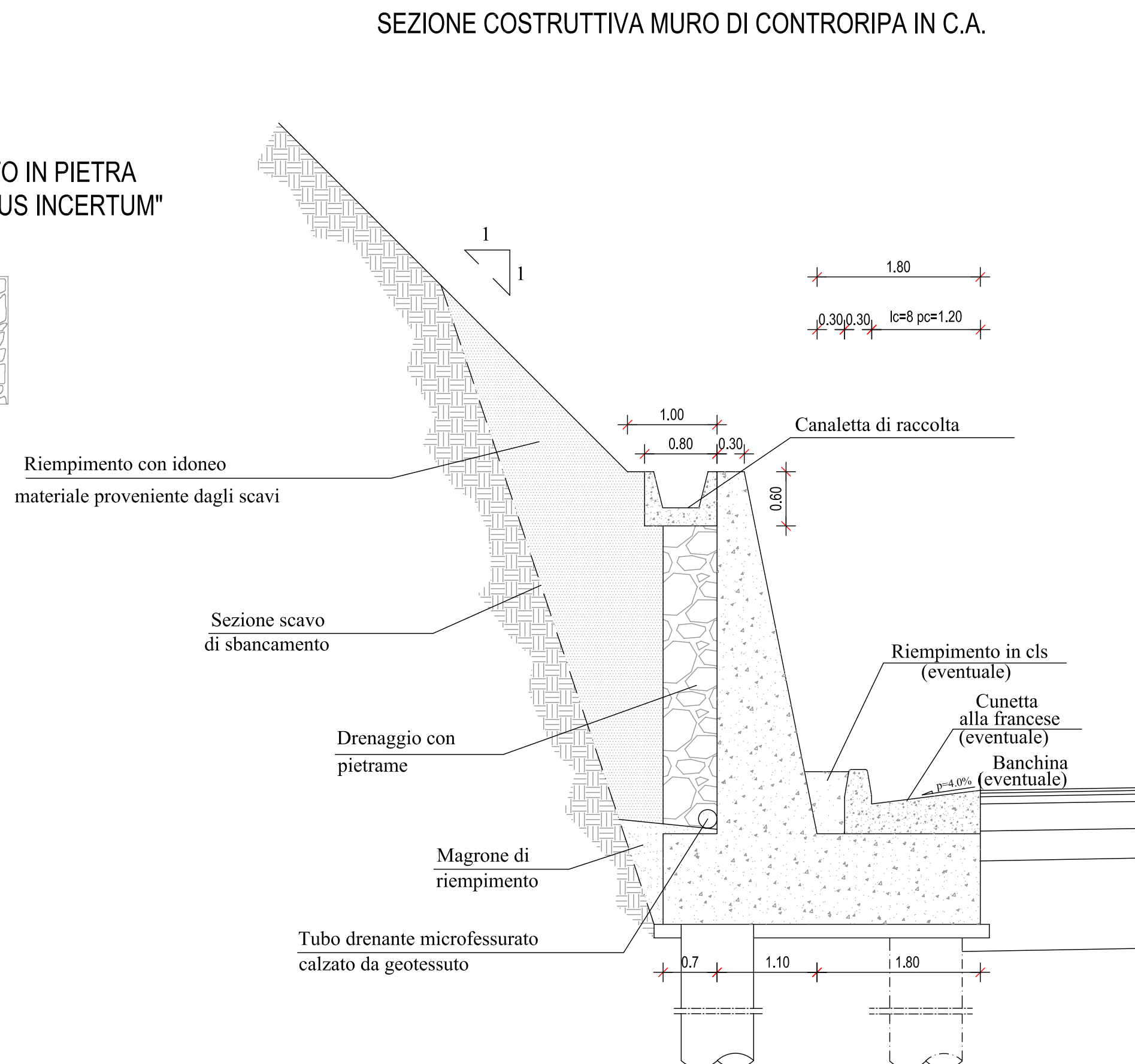


SEZIONE STRUTTURALE A-A
Scala 1:50



CARATTERISTICHE DEI MATERIALI		
CALCESTRUZZO PER FONDAZIONE ED ELEVAZIONE	- Resistenza caratteristica R_{ek} =	25 N/mm ²
	- Classe di esposizione =	I
	- Classe di consistenza =	S4
	- Copriferro =	50 mm
	- Aggregati =	conforme norma UNI 8520 - 2° parte
	- Acqua =	conforme norme UNI EN 1008
ACCIAIO PER ARMATURA	- Tipologia =	Fe B 44K
	- Tensione caratteristica di snervamento $F_{y,k}$ >=	430 N/mm ²
	- Tensione caratteristica a rottura $F_{t,k}$ >=	540 N/mm ²
	- Allungamento A_5 >=	12%

DIMENSIONI STRUTTURALI												
Sigla tipologia muro	H [m]	L [m]	A [m]	B [m]	C [m]	D [m]	E [m]	Ø [m]	A1 [m]	B1 [m]	C1 [m]	lp [m]
MC OP 2	1,01-2,00	2,30	0,70	0,70	0,60	0,80	0,60	0,60	0,50	1,00	3,00	15,00
MC OP 3	2,01-3,00	3,00	1,00	0,90	0,60	1,00	0,60	800	0,70	1,90	3,00	15,00
MC OP 4	3,01-4,00	3,50	1,80	1,10	0,60	1,00	0,80	800	0,70	2,10	2,40	15,00
MC OP 5	4,01-5,00	4,40	1,90	1,20	1,30	1,10	1,00	900	0,90	2,60	3,00	18,00
MC OP 6	5,01-6,00	4,60	1,80	1,50	1,30	1,20	1,20	1,000	0,90	2,80	2,80	18,00



Kappa Progetti F.lli Carlino



Delta Ingegneria s.r.l.