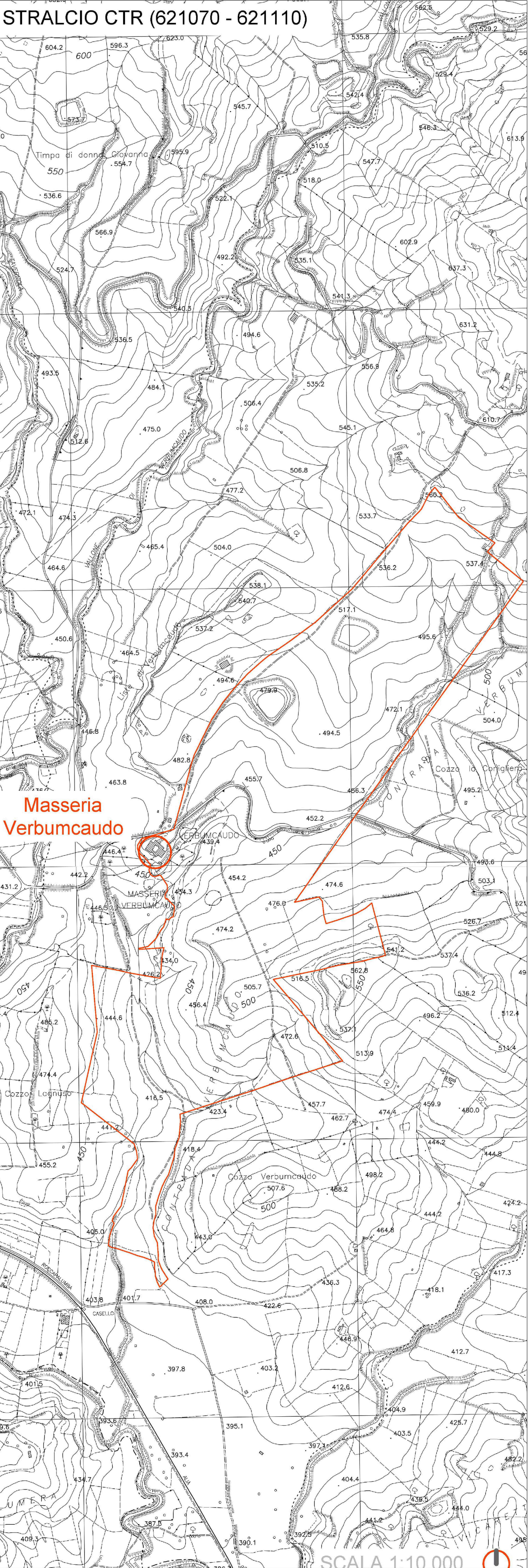
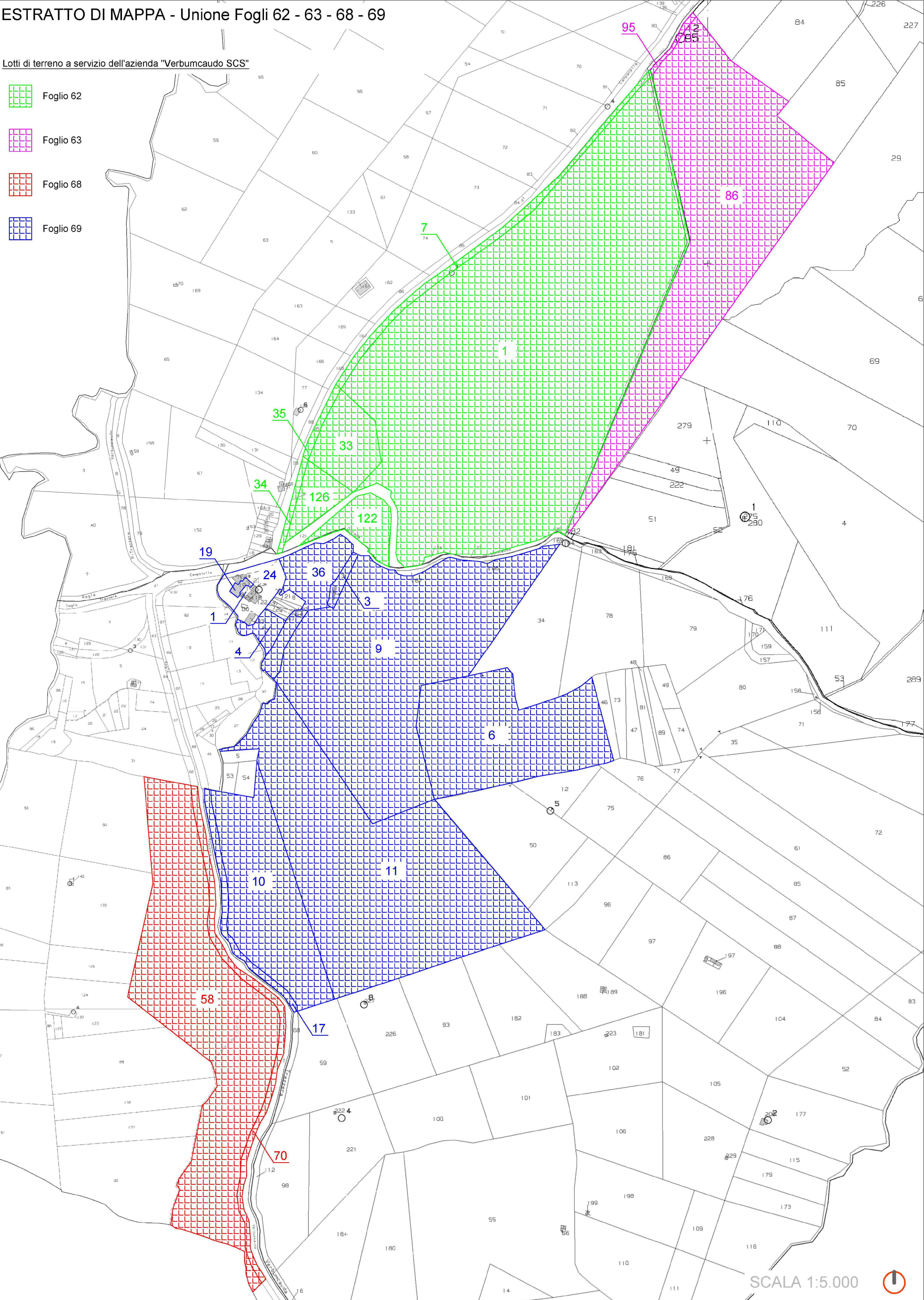


STRALCIO CTR (621070 - 621110)



ESTRATTO DI MAPPA - Unione Fogli 62 - 63 - 68 - 69



DETTAGLIO LOTTI DI TERRENO

FOGLIO	PARTICELLA	ESTENZIONE	COLTURA
62	1	44.17.50	SEMINATIVO
62	7	1.35.20	SEMINATIVO
62	33	0.47.90	SEMINATIVO
62	33	1.66.19	PASCOLO
62	33	0.13.11	VIGNETO
62	34	0.22.40	SEMINATIVO
62	35	0.24.80	SEMINATIVO
62	122	0.39.26	SEMINATIVO
62	122	0.40.71	PASCOLO
62	122	0.71.13	ARBORETO
62	126	0.48.93	PASCOLO
62	126	0.67.47	SEMINATIVO
63	86	19.13.00	SEMINATIVO
63	95	0.15.60	SEMINATIVO
68	58	16.43.21	SEMINATIVO
68	70	1.64.48	SEMINATIVO
69	1	0.03.30	FABBRICATO RURALE
69	3	0.26.00	FABBRICATO RURALE
69	4	0.33.07	ULIVETO
69	4	0.12.16	ARBORETO
69	6	1.59.05	SEMINATIVO
69	6	6.89.90	ULIVETO
69	6	0.53.22	PASCOLO
69	6	0.03.83	ARBORETO
69	9	19.02.16	SEMINATIVO
69	10	7.37.84	SEMINATIVO
69	11	20.35.08	SEMINATIVO
69	11	0.00.02	ULIVETO
69	17	0.23.70	SEMINATIVO
69	17	0.15.00	PASCOLO
69	17	0.44.16	ARBORETO
69	19	0.09.60	FABBRICATO RURALE
69	24	0.05.60	ULIVETO
69	24	0.13.98	PASCOLO
69	24	0.84.33	FABBRICATO RURALE
69	36	0.60.10	SEMINATIVO
69	36	1.00.00	PASCOLO
69	36	0.60.00	ARBORETO
TOTALE (Ha)		149.02.79	

Unione Europea
REPUBBLICA ITALIANA

REGIONE SICILIANA
Assessorato delle Infrastrutture e della Mobilità
Dipartimento regionale Tecnico
Servizio 5
Espletamento di Servizi di Ingegneria di competenza Regionale e/o per conto di Enti Locali
(per le provincie di Palermo, Caltanissetta, Agrigento, Trapani)

COMUNE DI POLIZZI GENEROSA
CITTA' METROPOLITANA DI PALERMO
Progetto: Intervento di ristrutturazione e riqualificazione dell'immobile di interesse storico artistico-monumentale "Masseria Verbumcaudo"

Elaborati	Elaborati grafici	Scala Disegno
El. 01	Elaborati grafici generali	
El. 01.01	Inquadramento cartografico	Rev. 00
Data Emissione	12/04/2023	
Visti e pareri		Tavola 8
I PROGETTISTI arch. Gaetano Colletti arch. Gabriella Catarinichia arch. Vittorio Primo Falletta	STRUTTURE Arch. Gaetano Colletti Coordinatore per la sicurezza arch. Vittorio Primo Falletta	IL R.U.P. Ing. Giuseppe Pirello