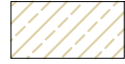


1° LOTTO



- **Museo dell'Etna**
  - Accoglienza (museum shop - biglietteria)
  - Laboratori didattici
  - Uffici direzione Polo Museale
  - Depositi
  - Servizi
  - Locali tecnici
- Operazioni consentite: Demolizione superfetazioni, restauro, rifunzionalizzazione e riqualificazione architettonica delle sopraelevazioni e degli interventi successivi al 1952



Superfetazioni da demolire  
Restauro facciate edificio storico

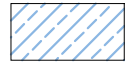


Area di pertinenza del Museo  
da riqualificare con interventi  
compatibili con l'edificio storico

2° LOTTO



- **Galleria Mostre temporanee**
  - Sala conferenze - auditorium
  - Caffetteria - ristorante
  - Servizi
  - Depositi
  - Locali tecnici
- Operazioni consentite: Demolizione superfetazioni, restauro, rifunzionalizzazione e riqualificazione architettonica delle sopraelevazioni e degli interventi successivi al 1952



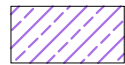
Superfetazioni da demolire.  
Operazioni consentite: Interventi architettonici  
di riqualificazione compatibili  
con l'edificio storico



Volume di recente costruzione  
da riqualificare e/o demolire



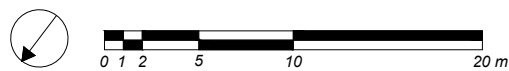
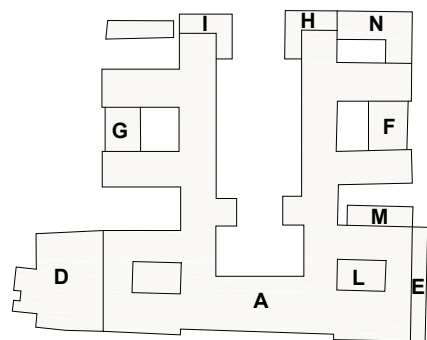
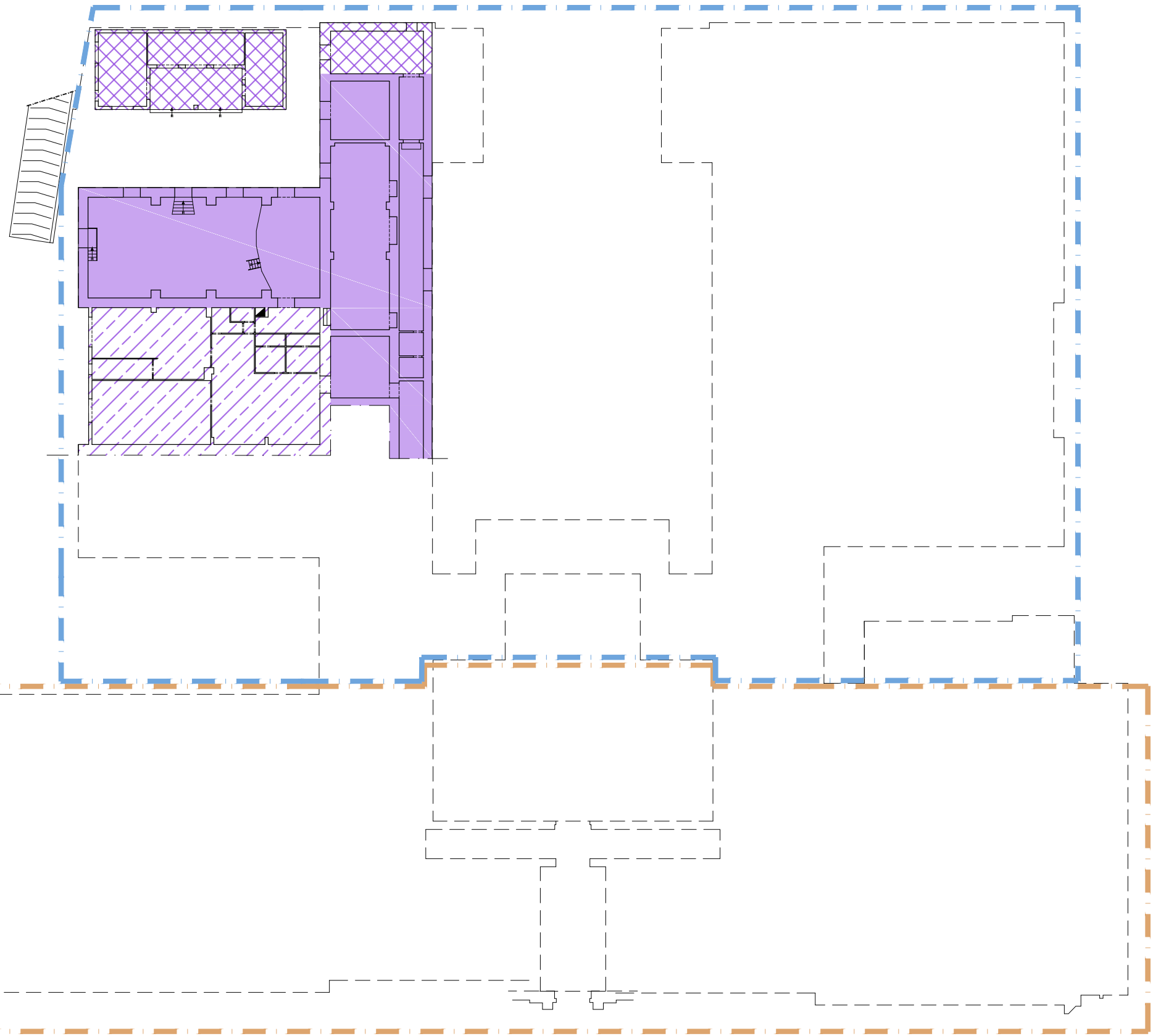
- **Accademia Delle Belle Arti di Catania**
  - Laboratori Accademia
  - Uffici
  - Servizi
  - Locali tecnici
- Operazioni consentite: Demolizione superfetazioni, restauro, rifunzionalizzazione e riqualificazione architettonica delle sopraelevazioni e degli interventi successivi al 1952



Superfetazioni da demolire.  
Operazioni consentite: Interventi architettonici  
di riqualificazione compatibili  
con l'edificio storico



Volume di recente costruzione  
da riqualificare e/o demolire

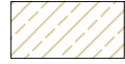


1° LOTTO



- **Museo dell'Etna**
- Accoglienza (museum shop - biglietteria)
- Laboratori didattici
- Uffici direzione Polo Museale
- Depositi
- Servizi
- Locali tecnici

Operazioni consentite: Demolizione superfetazioni, restauro, rifunzionalizzazione e riqualificazione architettonica delle sopraelevazioni e degli interventi successivi al 1952



Superfetazioni da demolire  
Restauro facciate edificio storico



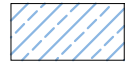
Area di pertinenza del Museo  
da riqualificare con interventi  
compatibili con l'edificio storico

2° LOTTO



- **Galleria Mostre temporanee**
- Sala conferenze - auditorium
- Caffetteria - ristorante
- Servizi
- Depositi
- Locali tecnici

Operazioni consentite: Demolizione superfetazioni, restauro, rifunzionalizzazione e riqualificazione architettonica delle sopraelevazioni e degli interventi successivi al 1952



Superfetazioni da demolire.  
Operazioni consentite: Interventi architettonici  
di riqualificazione compatibili  
con l'edificio storico

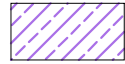


Volume di recente costruzione  
da riqualificare e/o demolire

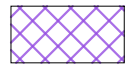


- **Accademia Delle Belle Arti di Catania**
- Laboratori Accademia
- Uffici
- Servizi
- Locali tecnici

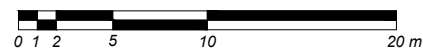
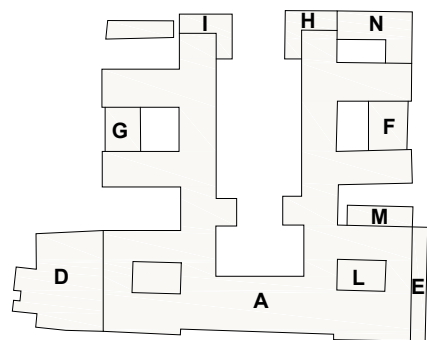
Operazioni consentite: Demolizione superfetazioni, restauro, rifunzionalizzazione e riqualificazione architettonica delle sopraelevazioni e degli interventi successivi al 1952



Superfetazioni da demolire.  
Operazioni consentite: Interventi architettonici  
di riqualificazione compatibili  
con l'edificio storico



Volume di recente costruzione  
da riqualificare e/o demolire



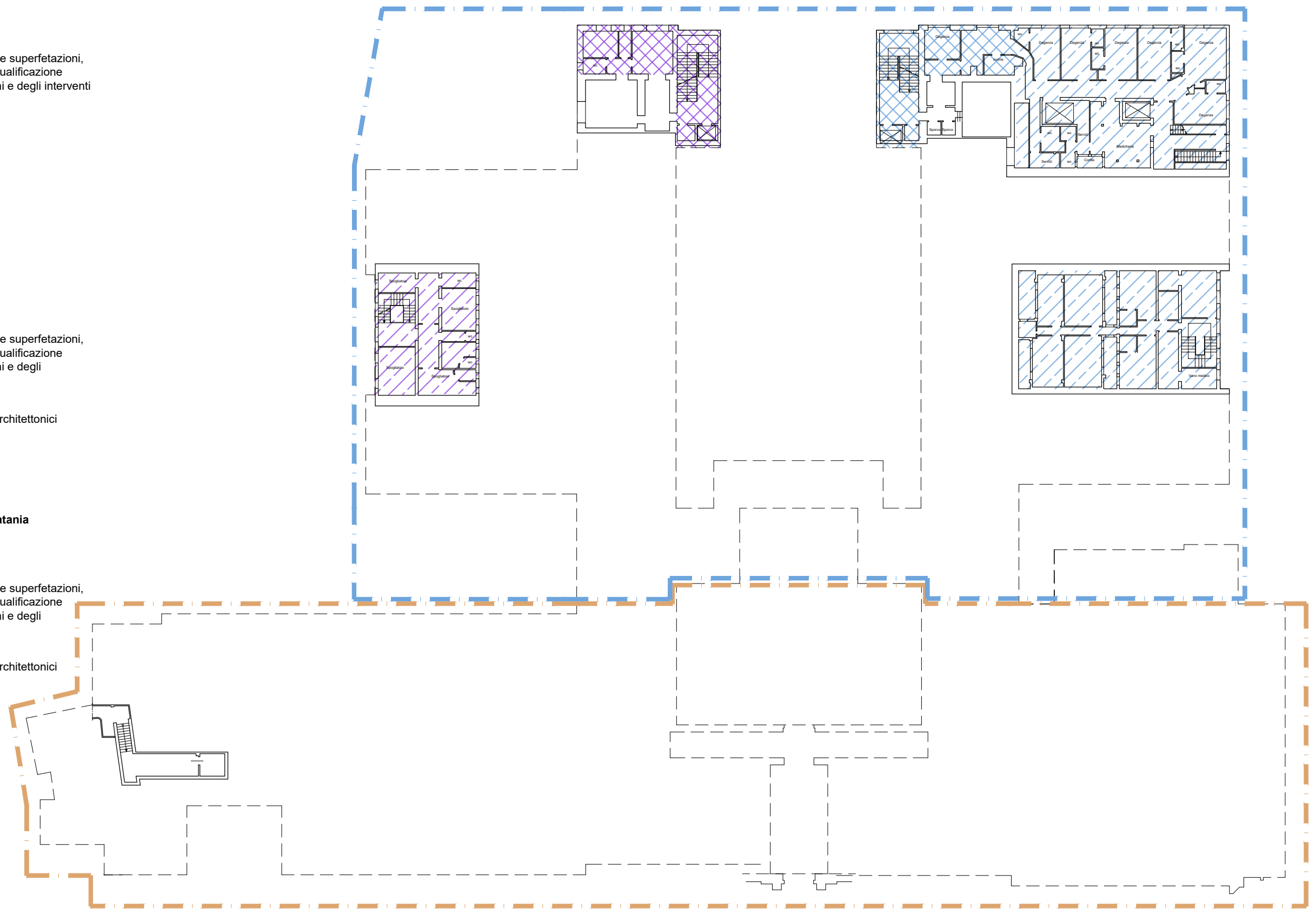
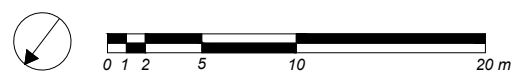
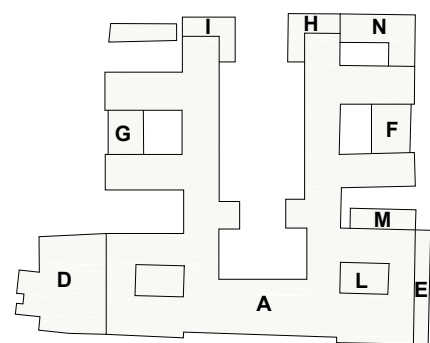
**DOCUMENTO DI INDIRIZZO ALLA PROGETTAZIONE**  
POLO MUSEALE DEL TERRITORIO ETNEO  
MUSEO DELL'ETNA  
NEL PADIGLIONE SAN MARCO, EX PRESIDIO OSPEDALIERO V. EMANUELE"  
**DIP ALLEGATO 8 - TAV 02 - INDICAZIONI PROGETTUALI\_PIANTA PIANO TERRA**  
SCALA 1:400

1° LOTTO

- Museo dell'Etna**
- Accoglienza (museum shop - biglietteria)
  - Laboratori didattici
  - Uffici direzione Polo Museale
  - Depositi
  - Servizi
  - Locali tecnici
- Operazioni consentite: Demolizione superfetazioni, restauro, rifunzionalizzazione e riqualificazione architettonica delle sopraelevazioni e degli interventi successivi al 1952
- Superfetazioni da demolire  
Restauro facciate edificio storico
- Area di pertinenza del Museo da riqualificare con interventi compatibili con l'edificio storico

2° LOTTO

- Galleria Mostre temporanee**
- Sala conferenze - auditorium
  - Caffetteria - ristorante
  - Servizi
  - Depositi
  - Locali tecnici
- Operazioni consentite: Demolizione superfetazioni, restauro, rifunzionalizzazione e riqualificazione architettonica delle sopraelevazioni e degli interventi successivi al 1952
- Superfetazioni da demolire.  
Operazioni consentite: Interventi architettonici di riqualificazione compatibili con l'edificio storico
- Volume di recente costruzione da riqualificare e/o demolire
- Accademia Delle Belle Arti di Catania**
- Laboratori Accademia
  - Uffici
  - Servizi
  - Locali tecnici
- Operazioni consentite: Demolizione superfetazioni, restauro, rifunzionalizzazione e riqualificazione architettonica delle sopraelevazioni e degli interventi successivi al 1952
- Superfetazioni da demolire.  
Operazioni consentite: Interventi architettonici di riqualificazione compatibili con l'edificio storico
- Volume di recente costruzione da riqualificare e/o demolire



**DOCUMENTO DI INDIRIZZO ALLA PROGETTAZIONE**  
POLO MUSEALE DEL TERRITORIO ETNEO  
MUSEO DELL'ETNA  
NEL PADIGLIONE SAN MARCO, EX PRESIDIO OSPEDALIERO V. EMANUELE"  
**DIP ALLEGATO 8 - TAV 03 - INDICAZIONI PROGETTUALI\_PIANTA PIANO AMMEZZATO**  
SCALA 1:400

## 1° LOTTO



### - Museo dell'Etna

- Accoglienza (museum shop - biglietteria)
- Laboratori didattici
- Uffici direzione Polo Museale
- Depositi
- Servizi
- Locali tecnici

Operazioni consentite: Demolizione superfetazioni, restauro, rifunzionalizzazione e riqualificazione architettonica delle sopraelevazioni e degli interventi successivi al 1952



Superfetazioni da demolire  
Restauro facciate edificio storico



Area di pertinenza del Museo  
da riqualificare con interventi  
compatibili con l'edificio storico

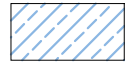
## 2° LOTTO



### - Galleria Mostre temporanee

- Sala conferenze - auditorium
- Caffetteria - ristorante
- Servizi
- Depositi
- Locali tecnici

Operazioni consentite: Demolizione superfetazioni, restauro, rifunzionalizzazione e riqualificazione architettonica delle sopraelevazioni e degli interventi successivi al 1952



Superfetazioni da demolire.  
Operazioni consentite: Interventi architettonici  
di riqualificazione compatibili  
con l'edificio storico



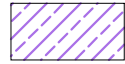
Volume di recente costruzione  
da riqualificare e/o demolire



### Accademia Delle Belle Arti di Catania

- Laboratori Accademia
- Uffici
- Servizi
- Locali tecnici

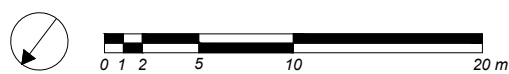
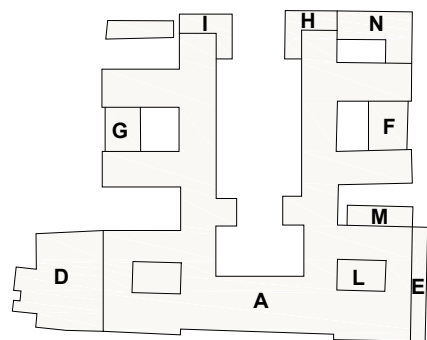
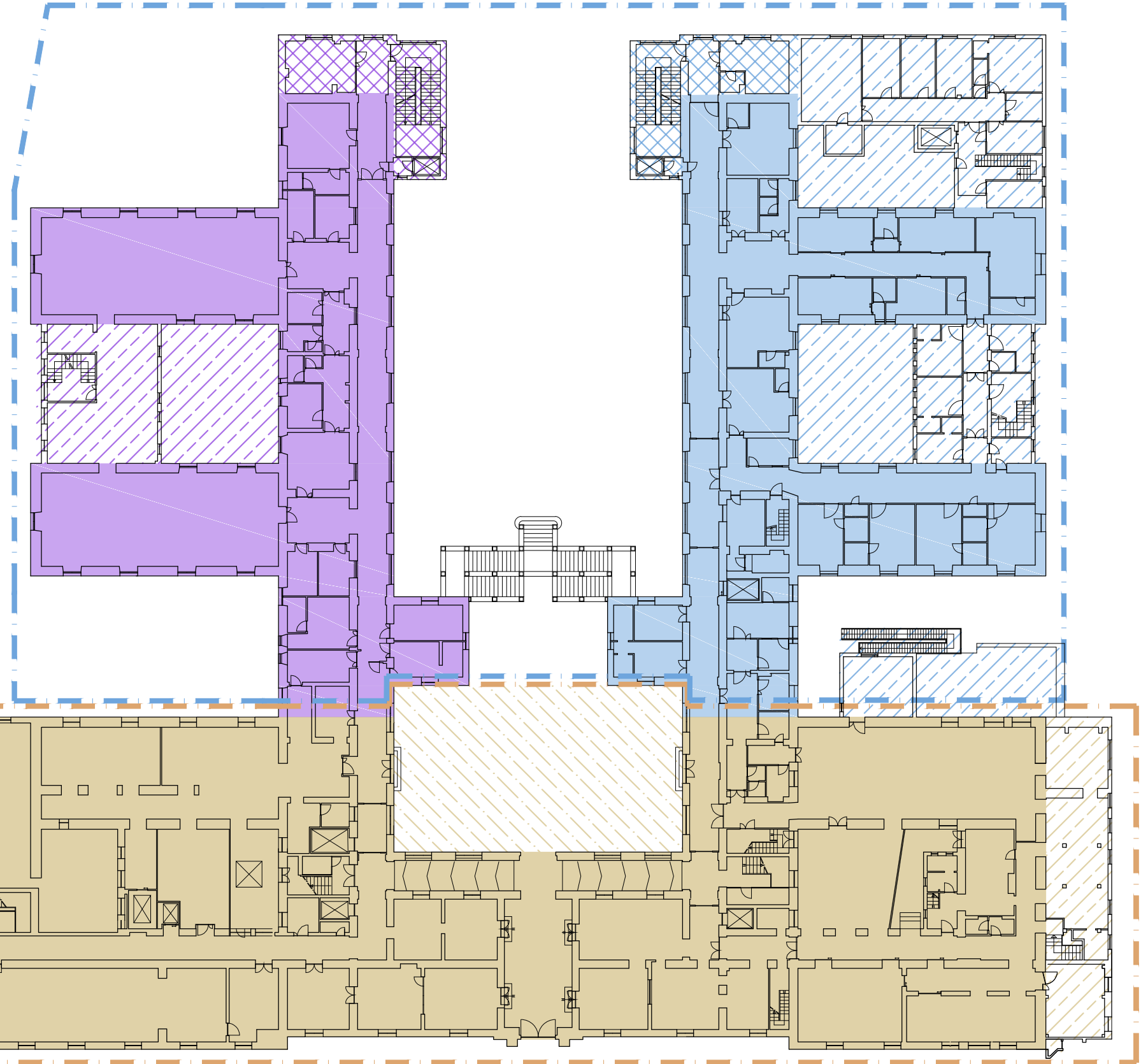
Operazioni consentite: Demolizione superfetazioni, restauro, rifunzionalizzazione e riqualificazione architettonica delle sopraelevazioni e degli interventi successivi al 1952



Superfetazioni da demolire.  
Operazioni consentite: Interventi architettonici  
di riqualificazione compatibili  
con l'edificio storico



Volume di recente costruzione  
da riqualificare e/o demolire



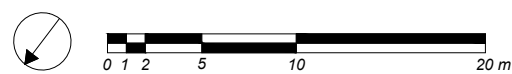
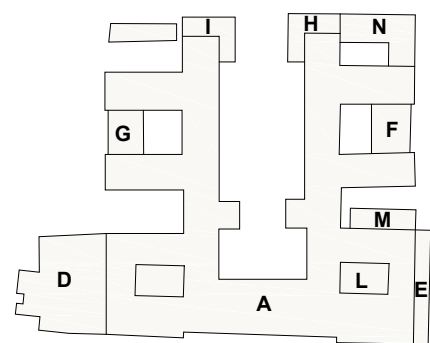
**DOCUMENTO DI INDIRIZZO ALLA PROGETTAZIONE**  
POLO MUSEALE DEL TERRITORIO ETNEO  
MUSEO DELL'ETNA  
NEL PADIGLIONE SAN MARCO, EX PRESIDIO OSPEDALIERO V. EMANUELE"  
**DIP ALLEGATO 8 - TAV 04 - INDICAZIONI PROGETTUALI\_PIANTA PIANO PRIMO**  
SCALA 1:400

1° LOTTO

- Museo dell'Etna**
- Accoglienza (museum shop - biglietteria)
  - Laboratori didattici
  - Uffici direzione Polo Museale
  - Depositi
  - Servizi
  - Locali tecnici
- Operazioni consentite: Demolizione superfetazioni, restauro, rifunzionalizzazione e riqualificazione architettonica delle sopraelevazioni e degli interventi successivi al 1952
- Superfetazioni da demolire  
Restauro facciate edificio storico
- Area di pertinenza del Museo da riqualificare con interventi compatibili con l'edificio storico
- Livelli ammezzati di recente costruzione  
Operazioni possibili: demolizione nuovi solai in c.a.

2° LOTTO

- Galleria Mostre temporanee**
- Sala conferenze - auditorium
  - Caffetteria - ristorante
  - Servizi
  - Depositi
  - Locali tecnici
- Operazioni consentite: Demolizione superfetazioni, restauro, rifunzionalizzazione e riqualificazione architettonica delle sopraelevazioni e degli interventi successivi al 1952
- Superfetazioni da demolire.  
Operazioni consentite: Interventi architettonici di riqualificazione compatibili con l'edificio storico
- Volume di recente costruzione da riqualificare e/o demolire
- Livelli ammezzati di recente costruzione  
Operazioni possibili: demolizione nuovi solai in c.a.
- Accademia Delle Belle Arti di Catania**
- Laboratori Accademia
  - Uffici
  - Servizi
  - Locali tecnici
- Operazioni consentite: Demolizione superfetazioni, restauro, rifunzionalizzazione e riqualificazione architettonica delle sopraelevazioni e degli interventi successivi al 1952
- Superfetazioni da demolire.  
Operazioni consentite: Interventi architettonici di riqualificazione compatibili con l'edificio storico
- Volume di recente costruzione da riqualificare e/o demolire



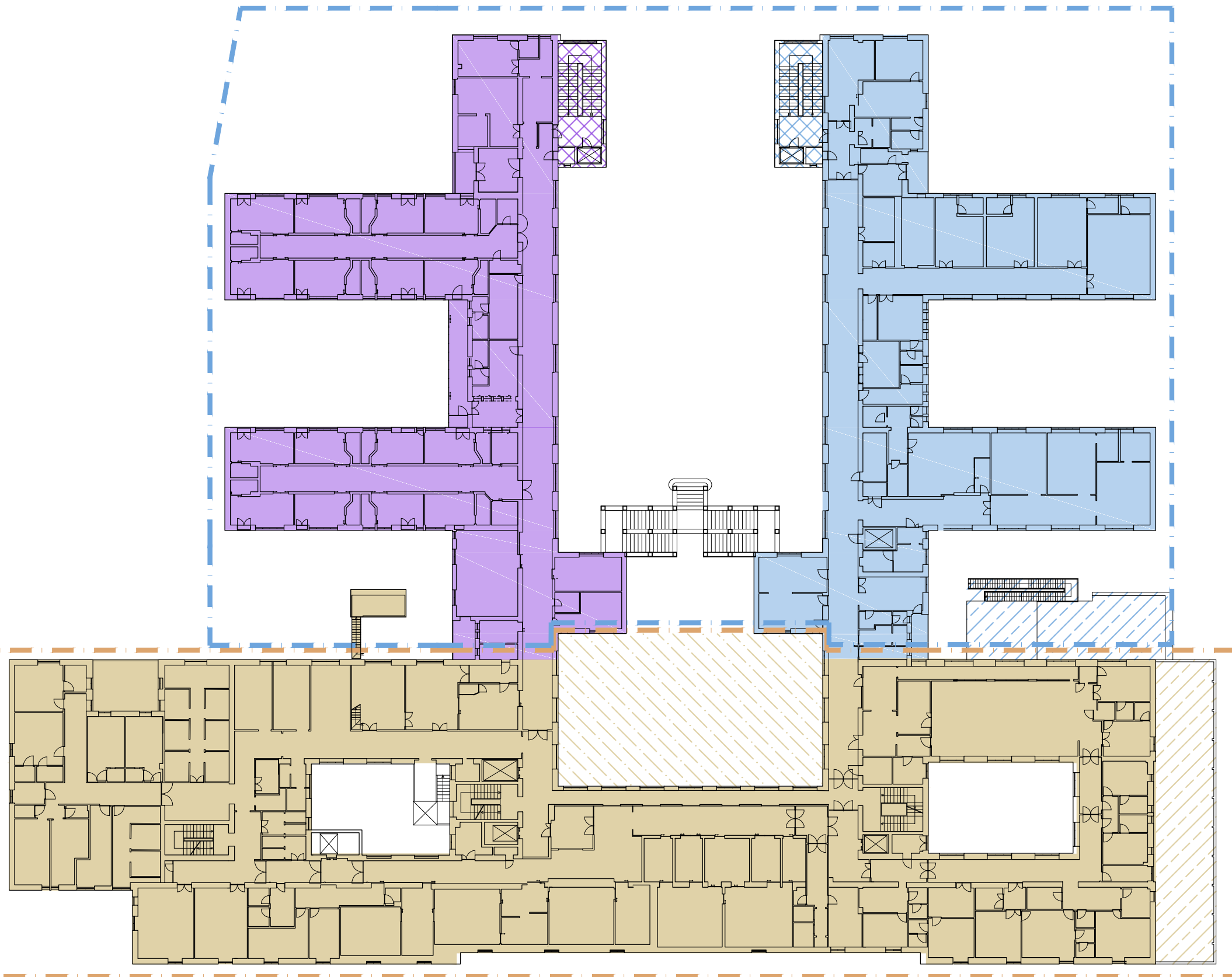
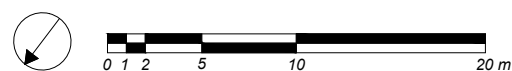
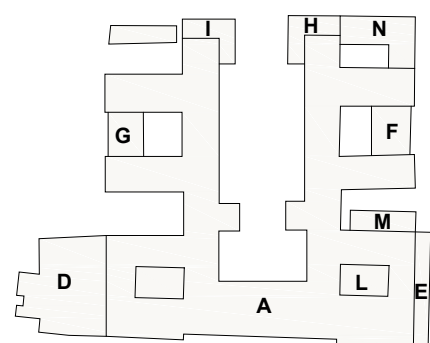


## 1° LOTTO

- Museo dell'Etna**
  - Accoglienza (museum shop - biglietteria)
  - Laboratori didattici
  - Uffici direzione Polo Museale
  - Depositi
  - Servizi
  - Locali tecnici
- Operazioni consentite: Demolizione superfetazioni, restauro, rifunzionalizzazione e riqualificazione architettonica delle sopraelevazioni e degli interventi successivi al 1952
- Superfetazioni da demolire
- Restauro facciate edificio storico
- Area di pertinenza del Museo da riqualificare con interventi compatibili con l'edificio storico

## 2° LOTTO

- Galleria Mostre temporanee**
  - Sala conferenze - auditorium
  - Caffetteria - ristorante
  - Servizi
  - Depositi
  - Locali tecnici
- Operazioni consentite: Demolizione superfetazioni, restauro, rifunzionalizzazione e riqualificazione architettonica delle sopraelevazioni e degli interventi successivi al 1952
- Superfetazioni da demolire.
- Operazioni consentite: Interventi architettonici di riqualificazione compatibili con l'edificio storico
- Volume di recente costruzione da riqualificare e/o demolire
- Accademia Delle Belle Arti di Catania**
  - Laboratori Accademia
  - Uffici
  - Servizi
  - Locali tecnici
- Operazioni consentite: Demolizione superfetazioni, restauro, rifunzionalizzazione e riqualificazione architettonica delle sopraelevazioni e degli interventi successivi al 1952
- Superfetazioni da demolire.
- Operazioni consentite: Interventi architettonici di riqualificazione compatibili con l'edificio storico
- Volume di recente costruzione da riqualificare e/o demolire



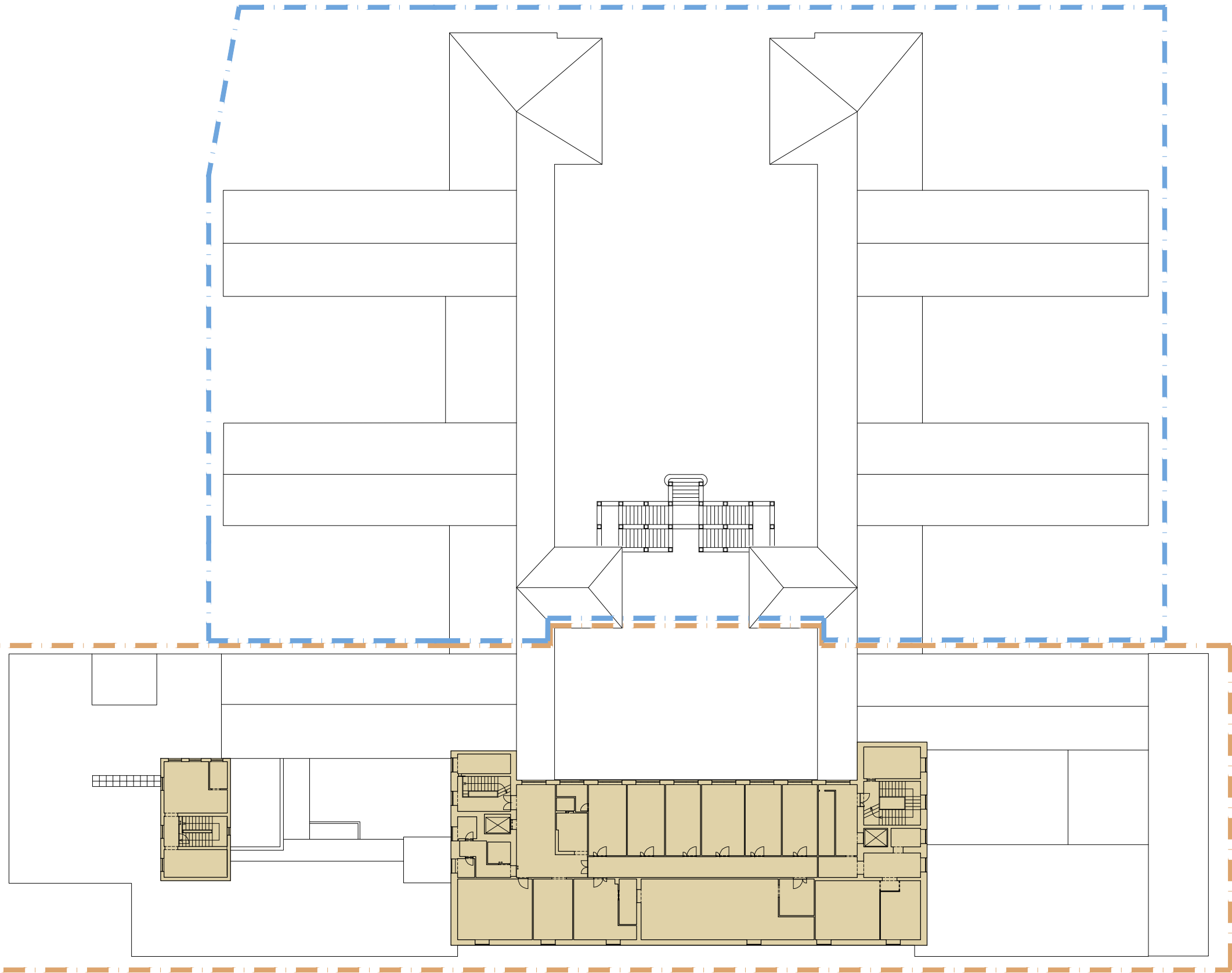
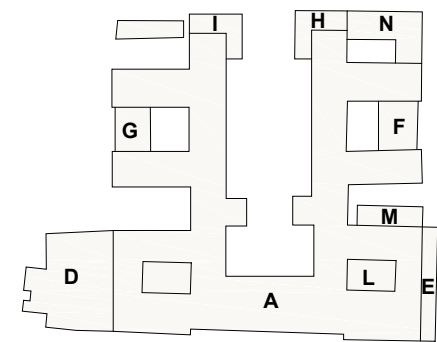
**DOCUMENTO DI INDIRIZZO ALLA PROGETTAZIONE**  
**POLO MUSEALE DEL TERRITORIO ETNEO**  
**MUSEO DELL'ETNA**  
**NEL PADIGLIONE SAN MARCO, EX PRESIDIO OSPEDALIERO V. EMANUELE"**  
**DIP ALLEGATO 8 - TAV 06 - INDICAZIONI PROGETTUALI\_PIANTA PIANO SECONDO**  
**SCALA 1:400**

1° LOTTO

- Museo dell'Etna**
- Accoglienza (museum shop - biglietteria)
  - Laboratori didattici
  - Uffici direzione Polo Museale
  - Depositi
  - Servizi
  - Locali tecnici
- Operazioni consentite: Demolizione superfetazioni, restauro, rifunzionalizzazione e riqualificazione architettonica delle sopraelevazioni e degli interventi successivi al 1952
- Superfetazioni da demolire  
Restauro facciate edificio storico
- Area di pertinenza del Museo da riqualificare con interventi compatibili con l'edificio storico

2° LOTTO

- Galleria Mostre temporanee**
- Sala conferenze - auditorium
  - Caffetteria - ristorante
  - Servizi
  - Depositi
  - Locali tecnici
- Operazioni consentite: Demolizione superfetazioni, restauro, rifunzionalizzazione e riqualificazione architettonica delle sopraelevazioni e degli interventi successivi al 1952
- Superfetazioni da demolire.  
Operazioni consentite: Interventi architettonici di riqualificazione compatibili con l'edificio storico
- Volume di recente costruzione da riqualificare e/o demolire
- Accademia Delle Belle Arti di Catania**
- Laboratori Accademia
  - Uffici
  - Servizi
  - Locali tecnici
- Operazioni consentite: Demolizione superfetazioni, restauro, rifunzionalizzazione e riqualificazione architettonica delle sopraelevazioni e degli interventi successivi al 1952
- Superfetazioni da demolire.  
Operazioni consentite: Interventi architettonici di riqualificazione compatibili con l'edificio storico
- Volume di recente costruzione da riqualificare e/o demolire



**DOCUMENTO DI INDIRIZZO ALLA PROGETTAZIONE**  
POLO MUSEALE DEL TERRITORIO ETNEO  
MUSEO DELL'ETNA  
NEL PADIGLIONE SAN MARCO, EX PRESIDIO OSPEDALIERO V. EMANUELE"  
**DIP ALLEGATO 8 - TAV 07 - INDICAZIONI PROGETTUALI\_PIANTA PIANO TERZO**  
SCALA 1:400