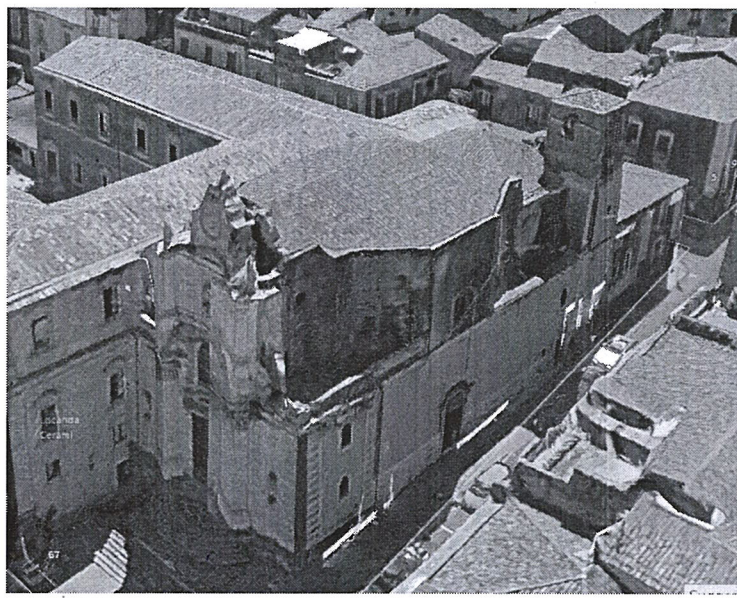


SOPRINTENDENZA PER I BENI CULTURALI ED AMBIENTALI  
CATANIA

U.O.B. S12.3 – Sezione per i Beni Architettonici storico-artistici

Lavori di recupero della copertura e consolidamento della scala in pietra  
di collegamento agli ambienti superiori e della cella campanaria della  
chiesa di S.Camillo de Lellis di Catania - proprietà del Fondo Edifici di Culto  
(F.E.C.)



Documentazione fotografica

**Il Progettista**  
Arch. Salvatore Sorbello

**Il RUP e il Dirigente dell'U.O.B. S12.3**  
Arch. Nicola F. Neri

**Il Collaboratore**  
Ing. Carlo Catalano

**Il Soprintendente**  
Dott.ssa Rosalba Panvini



Catania 28/02/2019



FOTO 1 – Zona Presbiteriale – manifestazioni d’infiltrazione d’umidità dalla copertura



FOTO 2 – Intradosso della volta – manifestazioni d’infiltrazione d’umidità dalla copertura



FOTO 3 – vista generale



FOTO 4 – zona cantoria con manifestazioni d'infiltrazione d'umidità dalla copertura



FOTO 5 – scala a chiocciola lapidea – evidenti mancanze di parti



FOTO 6 – scala a chiocciola lapidea – pedate dei gradini gravemente danneggiate ricoperte da tavole in legno



FOTO 7 scala a chiocciola lapidea – evidenti parti deteriorate



FOTO 8 - scala a chiocciola lapidea – parti mancanti



FOTO 9 – Prospetto nord - distacco generalizzato dell'intonaco esterno di facciata, sul secondo ordine di facciata.



FOTO 10 – Prospetto nord - distacco generalizzato dell'intonaco esterno di facciata, sul secondo ordine di facciata.

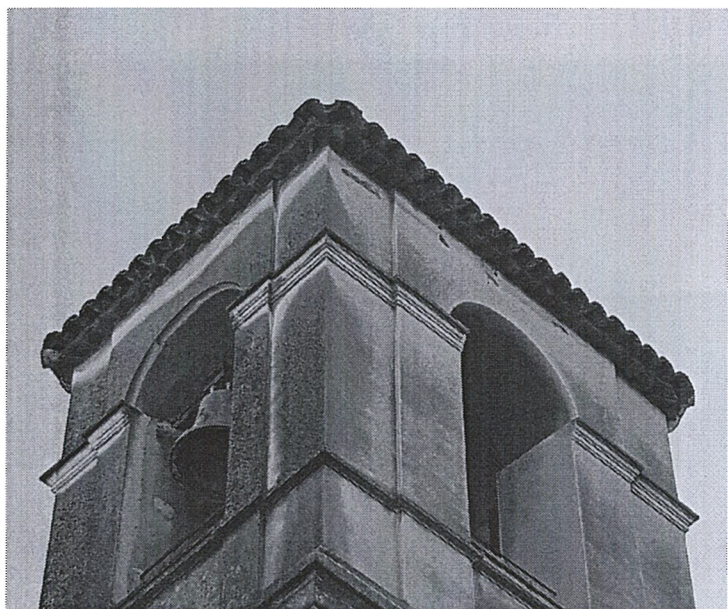


FOTO 11 – cella campanaria – lesioni longitudinali



FOTO 12 - cella campanaria – lesioni longitudinali



FOTO 13 cella campanaria – lesioni longitudinali

*[Handwritten signature]*