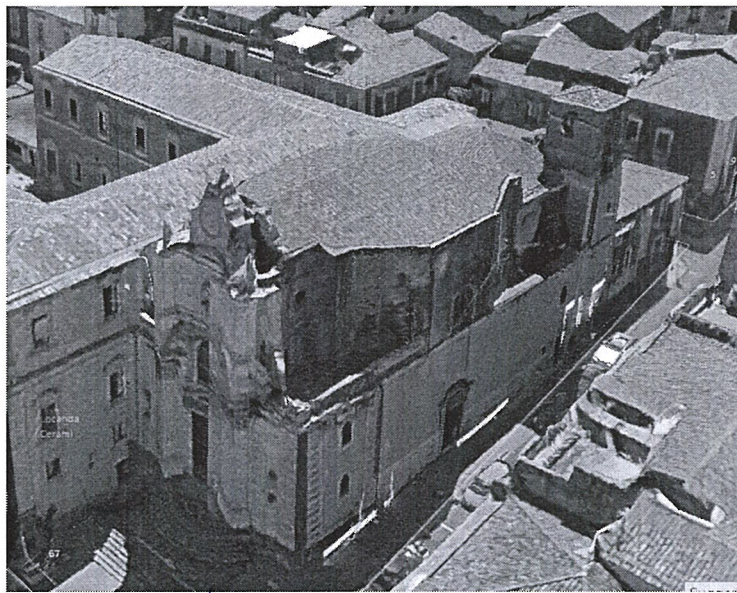


SOPRINTENDENZA PER I BENI CULTURALI ED AMBIENTALI
CATANIA

U.O.B. S12.3 – Sezione per i Beni Architettonici storico-artistici

Lavori di recupero della copertura e consolidamento della scala in pietra
di collegamento agli ambienti superiori e della cella campanaria della
chiesa di S.Camillo de Lellis di Catania - proprietà del Fondo Edifici di Culto
(F.E.C.)



Cronoprogramma

Il Progettista
Arch. Salvatore Sorbello

Il RUP e il Dirigente dell'U.O.B. S12.3
Arch. Nicola F. Neri

Il Collaboratore
Ing. Carlo Catalano

Il Soprintendente
Dott.ssa Rosalba Panvini



Catania 28/02/2019

Catania

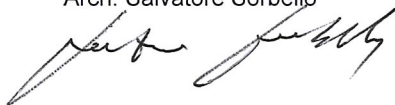
Lavori di recupero della copertura e consolidamento della scala in pietra di collegamento agli ambienti superiori e della cella campanaria della chiesa di S.Camillo de Lellis di Catania - proprietà del Fondo Edifici di Culto (F.E.C.)

Cronoprogramma procedurale

FASI	TEMPI PREVISTI																				
	1° MESE	2° MESE	3° MESE	4° MESE	5° MESE	6° MESE	7° MESE	TOT													
1) Impianto cantiere realizzazione/smobilizzazione	■																				
2) presidi di sicurezza		■																			
3) Realizzazione ponteggi/smobilizzazione			■	■																■	
4) Opere di rimozione				■	■	■	■	■	■	■	■	■	■	■	■	■	■	■	■	■	
5) opere di recupero e restauro					■	■	■	■	■	■	■	■	■	■	■	■	■	■	■	■	
GIORNI	10	10	10	10	10	10	10	10	10	10	10	10	10	10	10	10	10	10	10	10	210

Il Progettista

Arch. Salvatore Sorbello




Il Responsabile Unico del Procedimento
Arch. Nicola Francesco Neri

